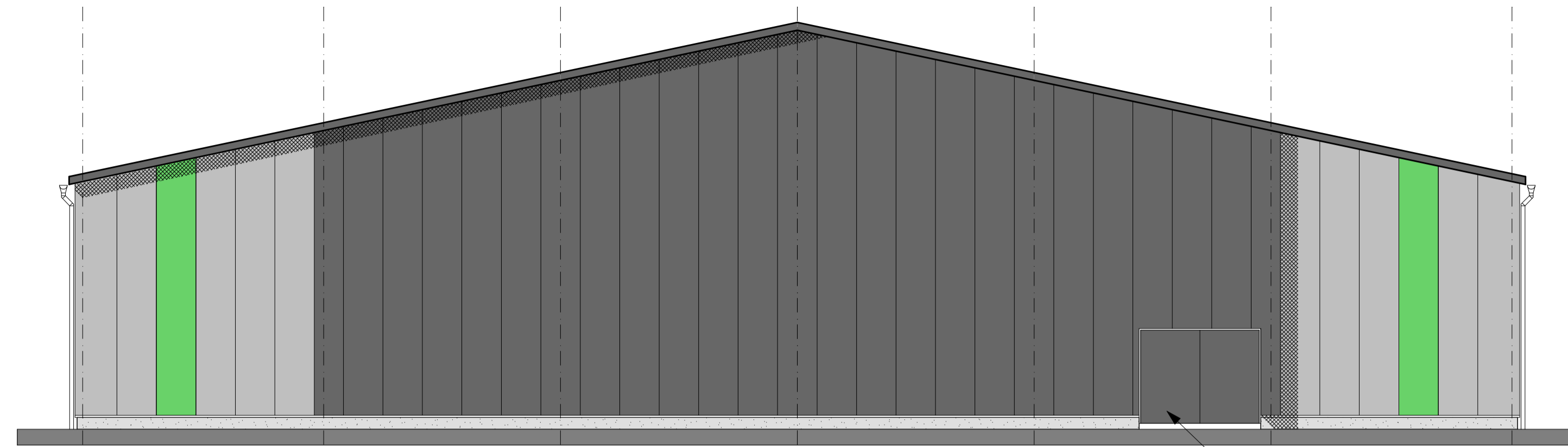
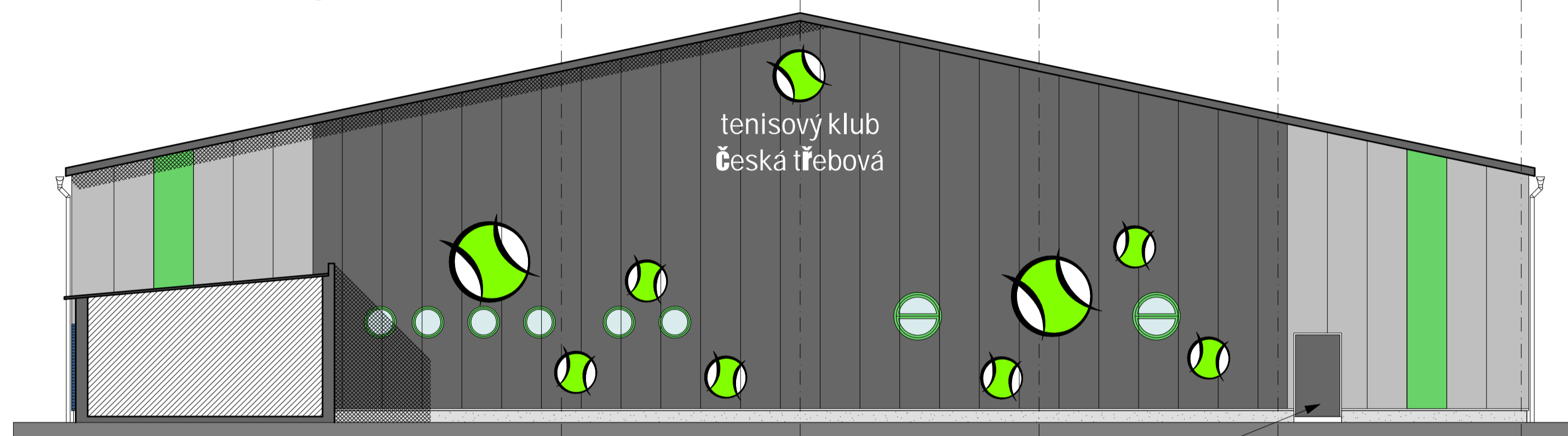


# TENISOVÁ HALA ČESKÁ TŘEBOVÁ



POHLED JIŽNÍ

dveřní křídlo z plně desky v odstínu antracit



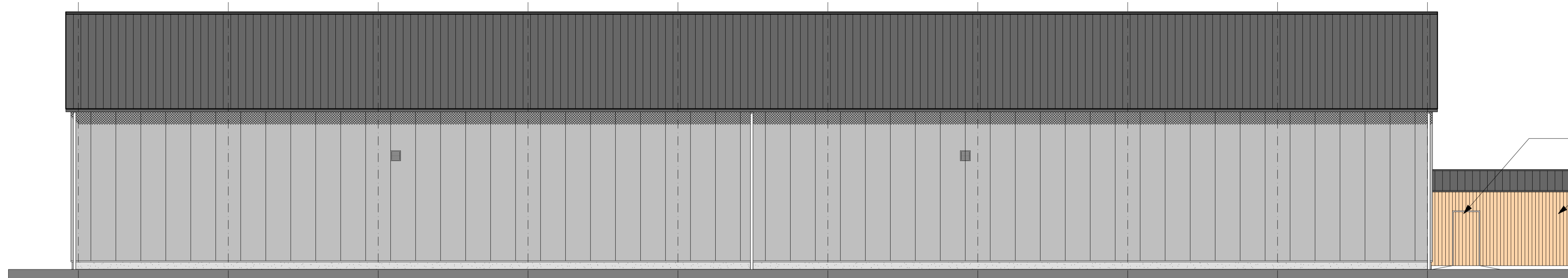
POHLED SEVERNÍ - varianta 1

dveřní křídlo z plně desky v odstínu antracit



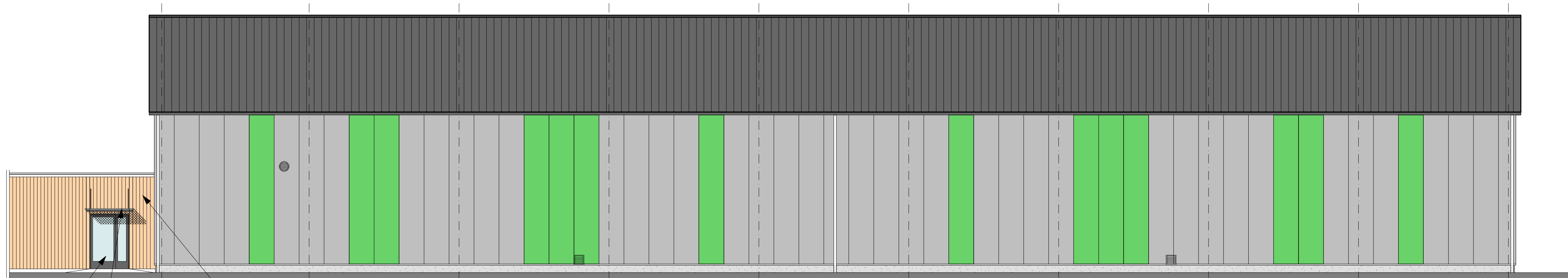
POHLED SEVERNÍ - varianta 2

dveřní křídlo z plně desky v odstínu antracit



POHLED VÝCHODNÍ

dveřní křídlo ze svislých dřevěných palubek ve stejném odstínu jako dřevěný obklad  
obklad vertikálními dřevěnými prkny na dřevěném roštu



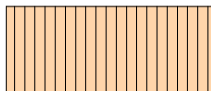





POHLED ZÁPADNÍ

obklad vertikálními dřevěnými prkny na dřevěném roštu

skleněná markýza s ocelovou konstrukcí v antracitovém odstínu zavěšená na ocelových táhlech

dveřní křídlo lakované hliník v odstínu antracit

-  stěnový izolační obvodový panel Kingspan nebo DekMetal vertikální v odstínu tmavošedém ( S 6000 )
-  stěnový izolační obvodový panel Kingspan nebo DekMetal vertikální v odstínu světlešedém ( S 4000 )
-  dřevěný vertikální obklad dřevěnými prkny na dřevěném roštu případně stěnový izolační obvodový panel Kingspan vertikální v odstínu imitace dřeva přírodní dub
-  stěnový izolační obvodový panel Kingspan nebo DekMetal v odstínu zeleném - viz stávající objekt klubovny ( S 3040 )
-  sokl z imitace pohledového betonu v přírodním šedém odstínu např. Caparol Capatect Beton - Optik "Autentico"
-  střešní izolační obvodový panel Kingspan nebo DekMetal v odstínu tmavošedém ( S 6000 )

Zodpovědný projektant : Ing. arch. Martin Hájek	Vypracoval : Ing. arch. Martin Hájek	Kontroloval :	Ing. arch. Martin Hájek
Kraj : <b>Pardubický</b> M.Ú. : <b>Česká Třebová</b>			<b>Atelier Hájek</b> Přátelů Hlásníků 233/6 500 02 Hlásnice, Králové tel. 49 553 4537 E-mail: M.HAJEK@atelier.cz
Investor : <b>Tenisový klub Česká Třebová</b>	Akce : <b>Tenisová hala v České Třebové</b> <b>Barevné řešení fasád objektu</b>	Datum : prosinec 2016	Stupeň : DSP
Stavební část : <b>POHLEDY - VARIANTA VÝSLEDNÁ</b>	Číslo výkresu : D.1.1.2	Měřítko : 1:100	Formát : 6 x A4