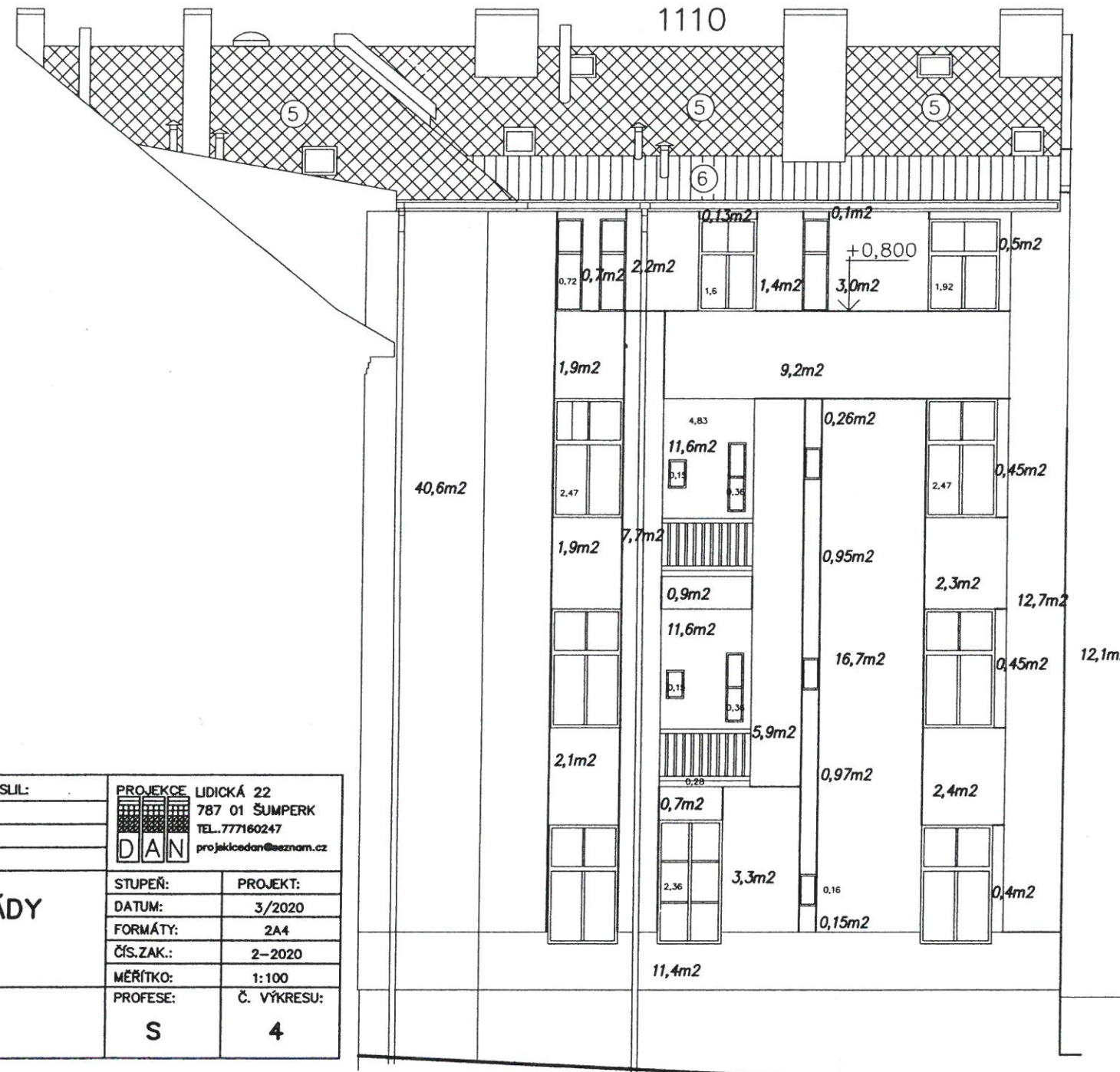


POHLED JIHOVÝCHODNÍ



plocha lepení na strop  $2 \times 2,45 = 4,9\text{m}^2$   
 plocha lepení na stěny PPS. 120mm  
 čelní plocha stěn  $13,53 \times 11,23 - 3 \times 1,2 \times 2,06 - 3 \times 0,3 \times 1,25 - 1,1 \times 2,15 - 2 \times 0,9 \times 2,6 - 2 \times 0,3 \times 0,5 - 0,85 \times 1,33 - 2 \times 1,4 \times 2,1 - 1,5 \times 1,4 - 1,6 \times 1,2 - 0,45 \times 1,6 - 1 \times 1,6 = 122,7\text{m}^2$   
 boční plocha stěn lodžie  $2,96 \times 1 \times 2 = 5,92\text{m}^2$   
 plocha lepení na stěny PPS tl. 120mm Celkem  $122,7 + 5,92 - 22,4 = 106,22\text{m}^2$   
 skelná vata tl. 120mm  $13,5 \times 1 + 10,2 \times 1 - 1,33 \times 1 = 22,4\text{m}^2$   
 Plocha desek PPS tl.120mm  $4,9 + 106,22 = 111,12\text{m}^2$   
 ostění oken  $2,06 \times 6 + 1,2 \times 3 = 15,96\text{bm}$   
 $1,25 \times 6 + 0,3 \times 3 = 8,4\text{bm}$   
 $2,15 \times 2 + 1,1 = 5,4\text{bm}$   
 $0,5 \times 4 + 0,3 \times 2 = 2,6\text{bm}$   
 $2,1 \times 6 + 1,4 \times 3 = 16,8\text{bm}$   
 $1,6 \times 2 + 1,2 + 1,6 \times 2 + 0,45 + 1,6 \times 2 + 1 = 12,25\text{bm}$   
 Ostění dveře  $0,9 \times 2 + 2,5 \times 4 + 2,1 \times 2 + 1,33 = 17,33\text{bm}$   
 vnitřní stěny lodžie tl.30mm  $2 \times 3 = 6\text{m}^2$   
 Římsa tl. 30mm  $11 \times 0,7 = 7,7\text{m}^2$   
 plocha lepení na ostění - tl. 30mm celkem  $41,28\text{m}^2$   
 Plocha desek PPS tl.30mm  $= 41,28\text{m}^2$

POHLED JIHOZÁPADNÍ



VED.PROJEKTANT:	ZODP.PROJEKTANT:	VYPRACOVAL:	KRESLIL:	PROJEKCE LIDICKÁ 22 787 01 ŠUMPERK TEL. 777160247 projekcedan@seznam.cz
ING. JIŘÍ DAN	ING. JIŘÍ DAN			<b>DAN</b>
INVESTOR: TEZA s.r.o., ČESKÁ TŘEBOVÁ				STUPEŇ: PROJEKT:
AKCE: ZATEPLENÍ DVORNÍ FASÁDY ul. NA TRUBECH Č.P.1110 ČESKÁ TŘEBOVÁ				DATUM: 3/2020
				FORMÁTY: 2A4
				ČÍS.ZAK.: 2-2020
				MĚŘÍTKO: 1:100
OZNAČENÍ: POHLED NA FASÁDU				PROFESE: Č. VÝKRESU:
				S 4

lišta  $9,2 + 0,73 = 10\text{m}$

plocha lepení TL.120mm na strop  $2 \times 2,45 = 4,9\text{m}^2$   
 plocha lepení na stěny PPS tl. 120mm  
 čelní plocha stěn  $40,6 + 0,7 + 2,2 + 0,13 + 1,4 + 0,1 + 3 + 0,5 + 9,2 + 1,9 + 1,9 + 2,1 + 3,3 + 0,7 + 5,9 + 0,3 + 0,95 + 16,7 + 1 + 0,15 + 2,4 + 0,45 + 2,3 + 0,45 = 97,1\text{m}^2$   
 boční plocha stěn lodžie  $1,65 \times 3 \times 2 = 9,9\text{m}^2$   
 plocha lepení na stěny PPS tl. 120mm Celkem  $97,1 + 9,9 = 107\text{m}^2$   
 skelná vata tl. 120mm  $12,7 + 11,4 = 24,1\text{m}^2$   
 Plocha desek PPS tl.120mm  $4,9 + 107 = 111,9\text{m}^2$   
 ostění oken  $(0,45 + 3,2) \times 3 \times 0,35 + (1,2 + 3,2) \times 0,35 + (1 + 3,2) \times 0,35 + (1,2 + 4,2) \times 0,35 \times 6 + (0,3 + 1,1) \times 3 \times 0,35 + (1,1 + 4,3) \times 0,35 + (0,3 + 1) \times 0,25 \times 2 + (0,3 + 2,4) \times 2 \times 0,35 = 23,7\text{m}^2$   
 vnitřní stěny lodžie tl.30mm  $((1,85 + 1) \times 3 - 2,5 \times 0,9 - 0,3 \times 0,5 - 0,3 \times 1,2) \times 2 = 11,6\text{m}^2$   
 Plocha lepení na ostění - tl. 30mm celkem  $23,7 + 11,6 + 8,4 = 43,7\text{m}^2$   
 Plocha desek PPS tl.30mm  $= 43,7\text{m}^2$

