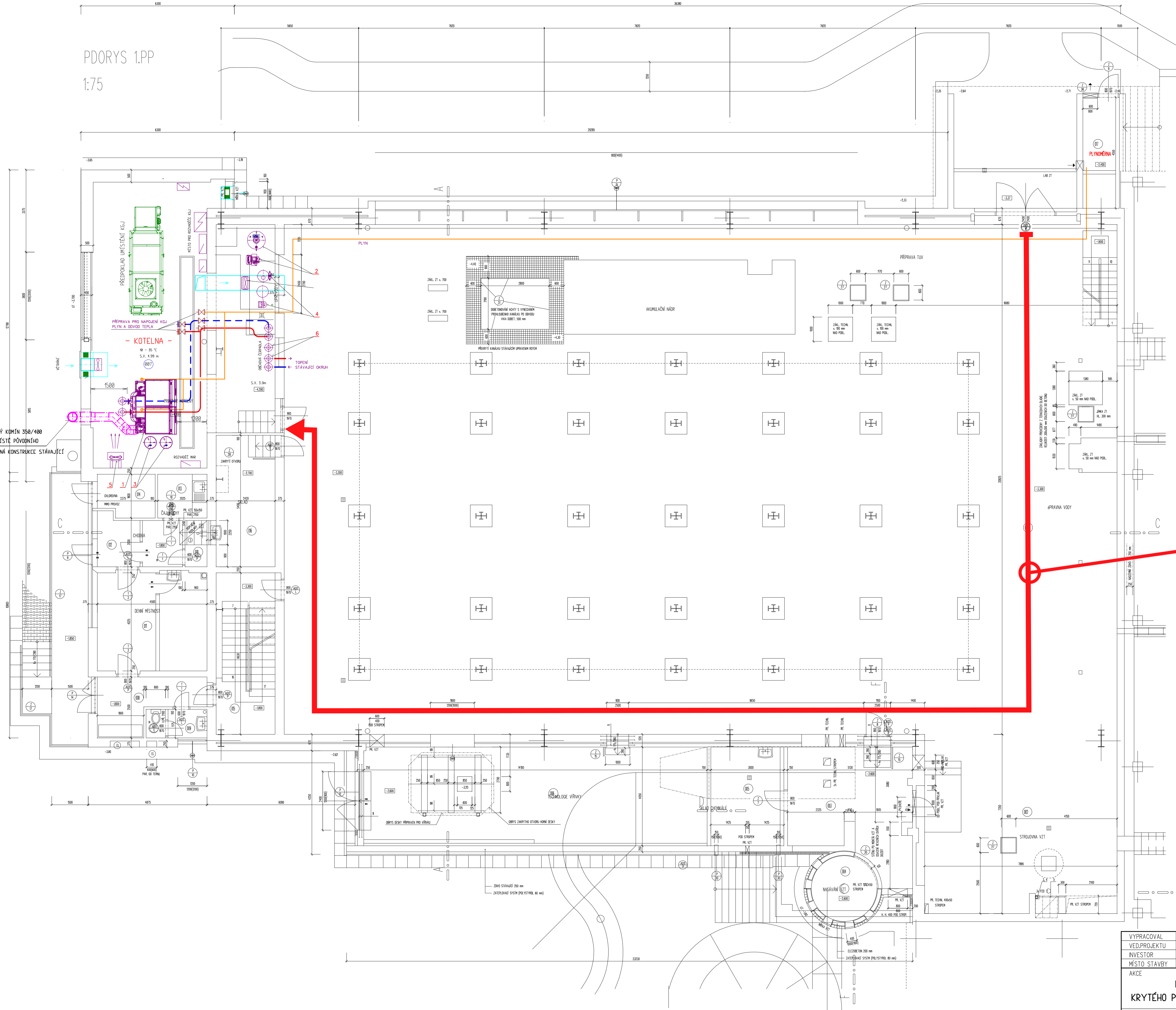


PDORYS 1.PP

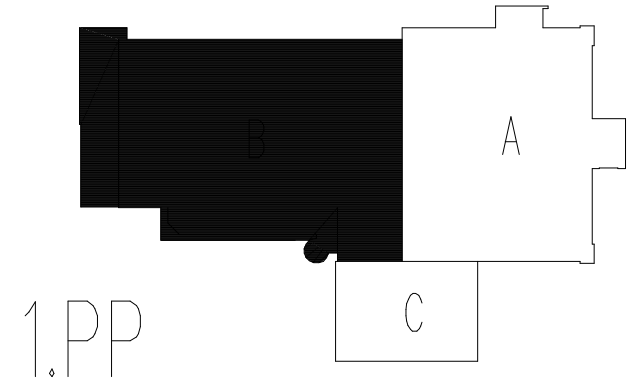
1:75



TABULKA MÍSTNOSTÍ

č.místn.	účel	Plocha [m <sup>2</sup> ]
001	STROJOVNA	715,26
002	STROJOVNA VZT	58,10
003	DÍLNA	22,97
004	NASÁVÁNÍ VZT	5,73
005	SKLAD CHEMIKÁLÍ	12,15
006	TECHNOLOGIE VÍŘIVKY	57,09
007	PROSTOR PLYNOV KOTELNY	79,26
008	CHODBA a	7,93
009	SOCIÁLNÍ ZAŘÍZENÍ ZAMĚŠTN.	2,82
010	SPRCHA ZAMĚŠTNANCI	1,71
011	DENNÍ MÍSTNOST	18,23
012	CHODBA b	8,81
013	ČAJOVÁ KUCHYKA	3,65
014	CHLOROVNA (MIMO PROVOZ)	3,97
015	SCHODITĚ	16,04
016	SKLAD	13,07
017	REGULACE PLYNU	6,83

**Přístupová trasa kotelna**



VYPRACOVAL	Jiří Kamenický	<b>JIŘÍ KAMENICKÝ</b> Projektová činnost spec. vytápění a zdrav. technika Dlouhá Třebová 211, PSČ 561 17 IČO 60145277, tel: 605 439 000
VED.PROJEKTU	Jiří Kamenický, Na Špičce 211, Dlouhá Třebová	
INVESTOR	Eko BÍ s.r.o., Semanická 2050, 560 02 Česká Třebová	ÚČEL DPS DATUM 2 / 2021
MÍSTO STAVBY	Česká Třebová, k.ú. Parník, p.č.st. 1017	
AKCE	<b>MODERNIZACE ZDROJE TEPLA          KRYTÉHO PLAVECKÉHO BAZÉNU V ČESKÉ TŘEBOVĚ</b>	
ČÁST	<b>D.1.4.1 VYTÁPĚNÍ</b>	
NÁZEV VÝKRESU	<b>Půdorys suterénu</b>	
	ARCH.Č.	C. VÝKRESU <b>ÚT-01</b>
	MĚŘITKO	