
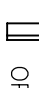
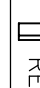
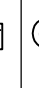




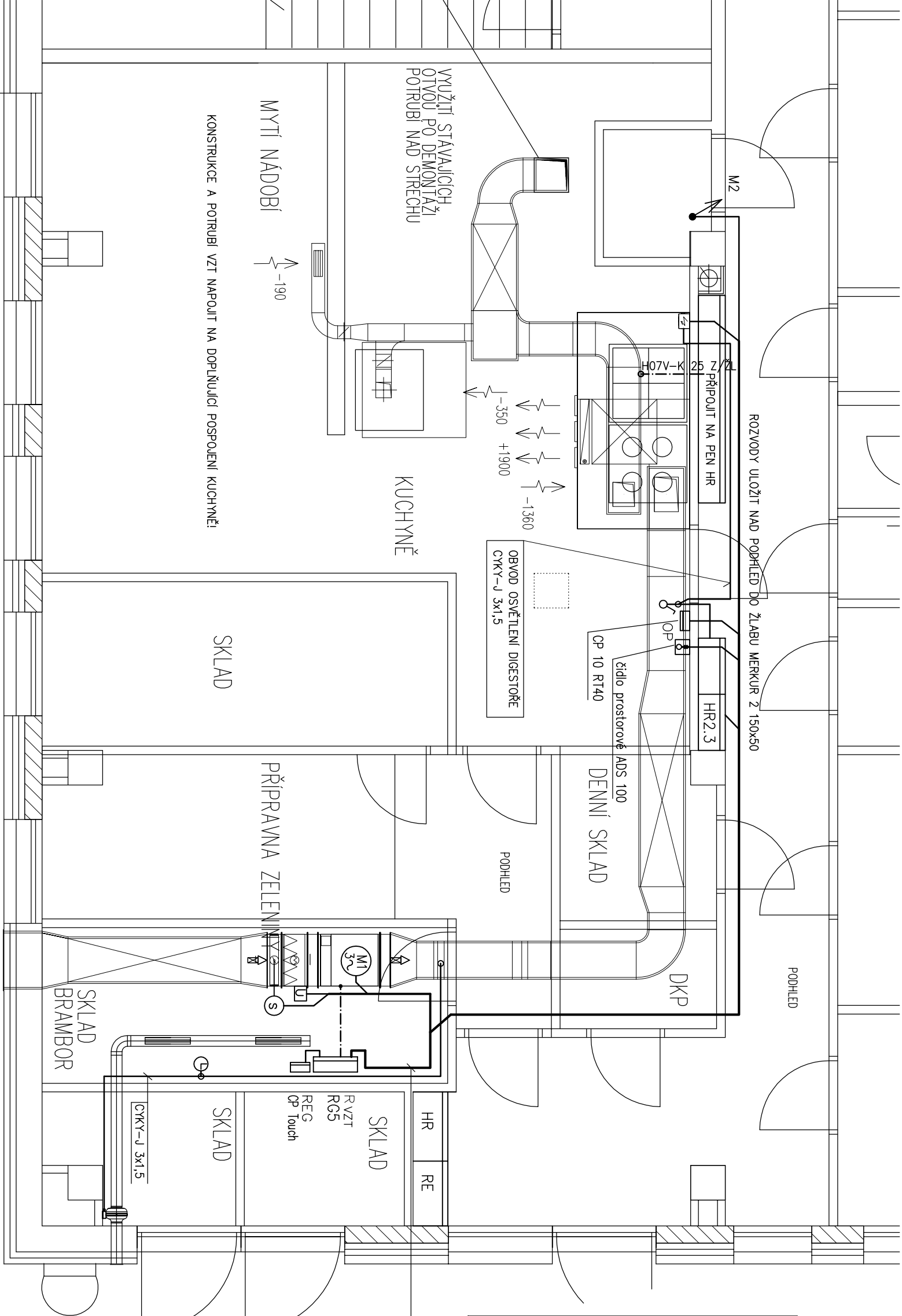



DZNAČ.	CHARAKTERISTIKA
	ROZVADĚČ VZT JEDNOTKY-DODÁVKA VZT
	OVLAĐAČI PANEL TYP CP10RT-DODÁVKA VZT
	REGULÁTOR+OVLAĐAČ CP TOUCH - DODÁVKA VZT
	SERVOPohon KLAPKY PŘÍVODNÍHO VZDUCHU 24V - DOD. VZT
	DIFERENČNÍ MANDSTAT FILTRU
	ELEKTROMOTOR VENTILÁTORU PŘÍVOD 400V/1,3kW-2,1A
	ELEKTROMOTOR VENTILÁTORU DŘÍVOD 230V/0,74kW-2,8A
	PROSTOROVÉ ČIDLO TEPLLOTY VZDUCHU ADS 100 ABB
DIG.	DIGESTOR OPTIMA-1M S EL. DOHŘEVEM



CYKY-J 4x1,5/M1
SYKFY 2x2x0,5/M1
SYKFY 2x2x0,5/ 
CYKY-0 3x1,5/s
CYKY-J 4x10/HR2.3
HO7V-K 10 Z/ZL
SYKFY 2x2x0,5/ADS
SYKFY 5x2x0,5/CP10
SYKFY 5x2x0,5/DIG
SYKFY 2x2x0,5/DIG
CYKY-J 3x1,5/DIG
CYKY-J 5x4/DIG
CYKY-J 3x2,5/M2
SYKFY 2x2x0,5/M2

POZNÁMKA :

ROZVODNÁ SOUSTAVA: 3 NPE AC 50Hz 230/400V/TN-C-S
OCHRANNÉ OPATŘENÍ: AUTOMATICKÉ DOPLENĚNÍ DD ZDROJE
OCHRANA PŘI PORUŠĚ: AUTOMATICKÉ DOPLENĚNÍ V PŘÍPADĚ PORUCHY
DOPLNKOVÁ OCHRANA: PROUDOVÝM CHRANIČEM
VE VARNĚ A PŘÍPRAVNĚ BUDE POUŽIT DOPLNĚNÝ STUPEŇ OCHRANY

VÝVOD PRO MOTOR R2 MUSÍ BÝT NAPAJEN PŘES PŘEPĚŤOVOU CHRANU
TŘ. B+C 25kA/PÓL – SOUČÁST ROZVADĚČE VZT – RG5
V BLÍZKOSTI MOTORU M2 NA STŘEŠE BUDE PROVEDEN ODDÁLENÝ JIMAČ
SPOJENÝ SE STÁVAJÍCÍM JIMACÍM VEDENÍM TAK, ŽE MOTOR I POTRUBÍ
BUDOU UMIŠTĚNÝ V OP TOHOTO JIMAČE!
POTRUBÍ ODVADĚNÉHO VZDUCHU BUDE V DOLNÍ ČÁSTI SPOJENO S VODIČEM
PEN HR. PROPOJENÍ PROVEŠT VODIČEM MIN. HO7V-K 25

Zodp. projektant	Vypracoval	H.I.P.	ADECO s.r.o. Komenského 726 560 02 Česká Třebová	
Ing. Špilchal	Ing. Špilchal	Ing. Tomáš Fris		
Kroj :	Pardubický	Obec: Česká Třebová		
Investor:	Obec Skořenic			
Stavba:	Odvětrání kuchyně v MŠ U koupaliště Česká Třebová Dokumentace pro provedení stavby			
D.1.4.e	– silnoproudá elektrotechnika		Měřítko	Čís.výkr. D.1.4.e
Obsch:	SITUAČNÍ SCHEMA – OBVODY VZDUCHOTECHNIKY KUCHYNĚ– 1.NP		1:50	01