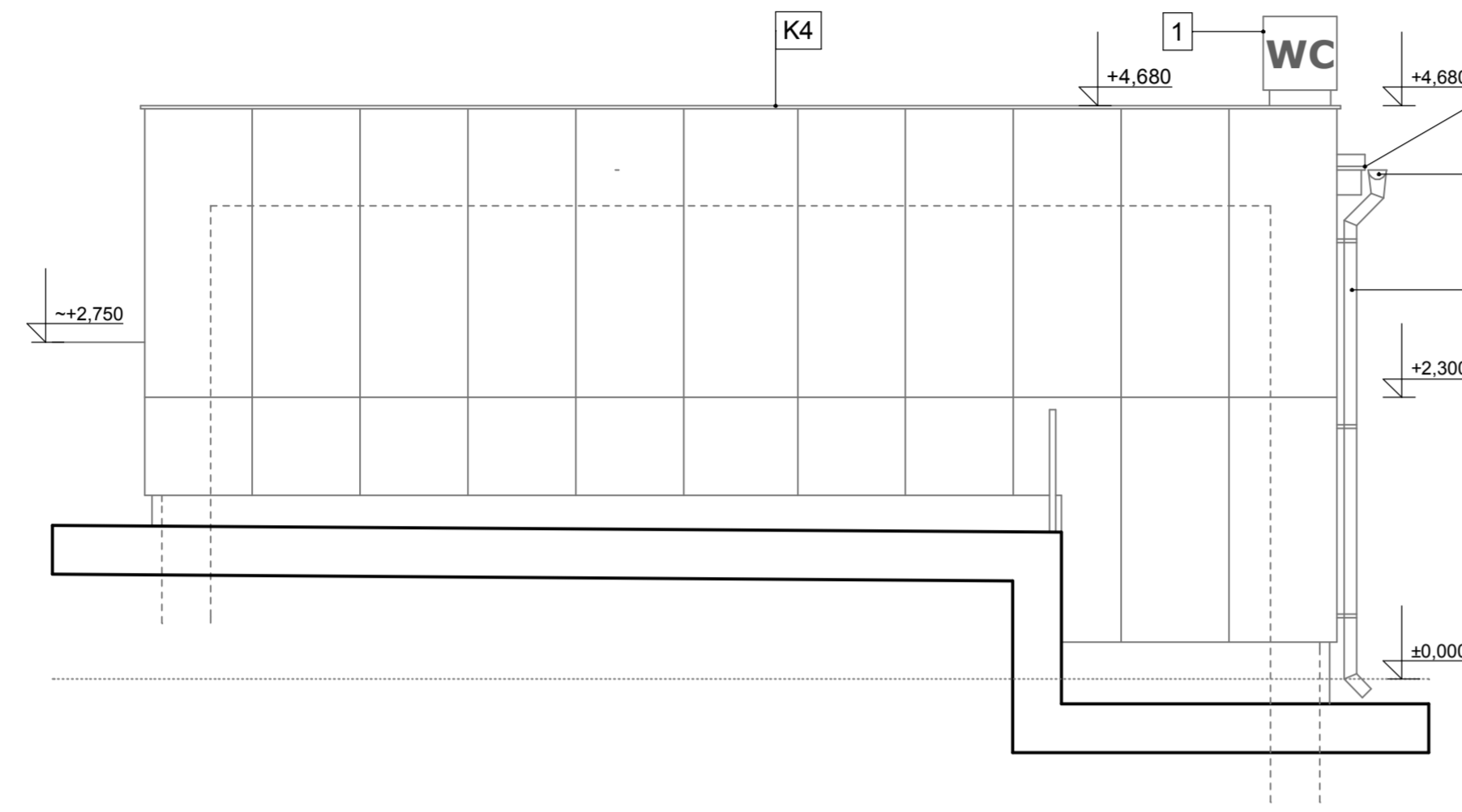
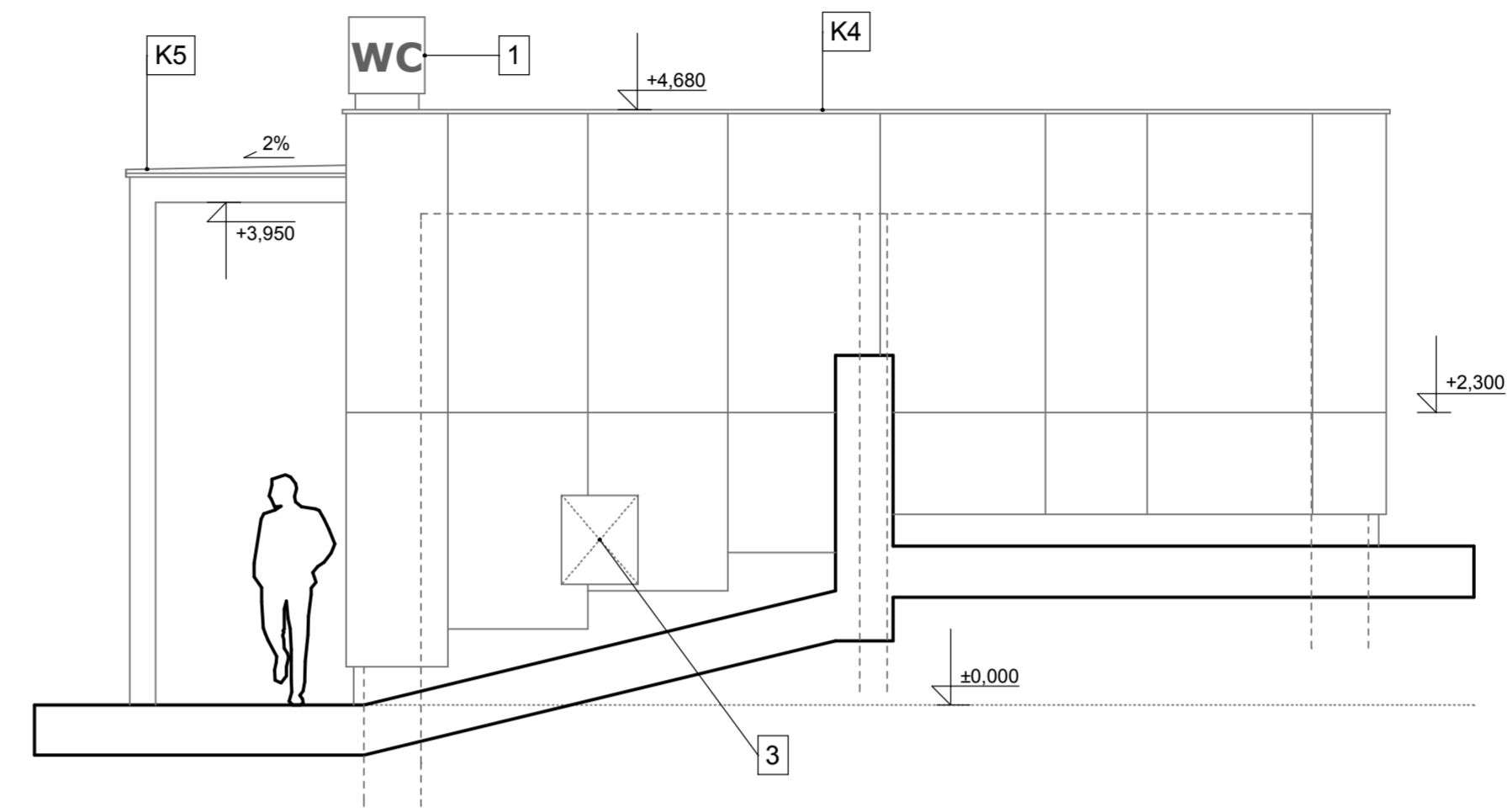


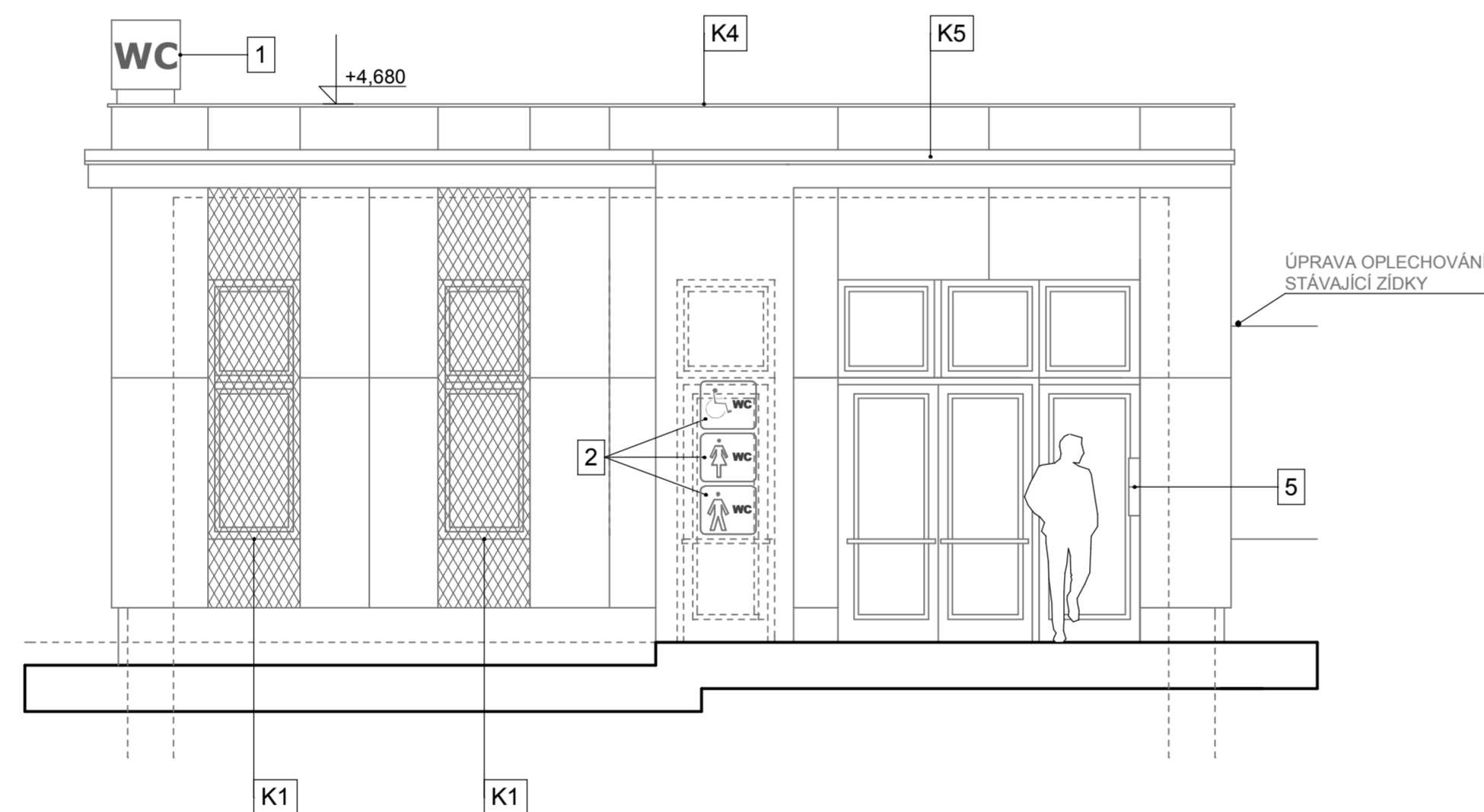
POHLED OD JIHOVÝCHODU



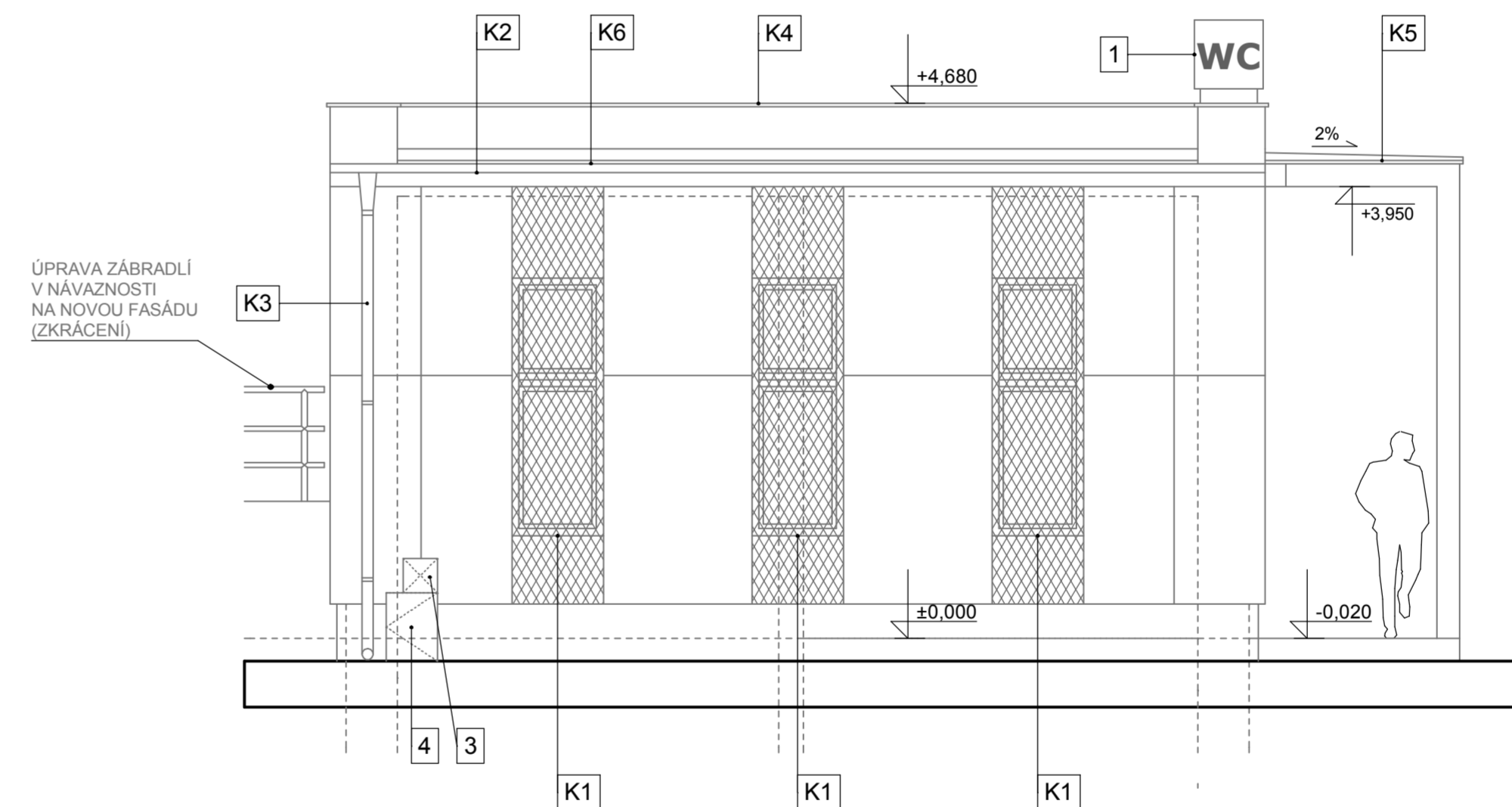
POHLED OD JIHOZÁPADU



POHLED OD SEVEROZÁPADU (UL. NA SPLAVĚ)



POHLED OD SEVEROVÝCHODU



VÝPIS DOPLŇKOVÝCH PRVKŮ FASÁDY:

- 1 OZNAČENÍ WC - 3x PROŘEZÁVANÁ DESTIČKA S PIKTOGRAMEM A S NÁPISEM WC, NEREZ, TL. 5mm, ROZMĚR 600x400mm + NEREZ ÚCHYTY
- 2 ATYPICKÉ OZNAČENÍ WC - NEREZOVÝ RÁMEČEK, PROSKLENÍ LAMINÁTEM S BÍLOU FOLIÍ S NÁPISEM WC, ROZMĚR KOSTKY 600x600x600mm + NEREZ KOTVENÍ DO ATIKY
- 3 2x SNÍMATELNÝ PANEĚL Z FASÁDNÍCH DESEK PRO ZAJIŠTĚNÍ PŘÍSTUPU KE STÁVAJÍCÍM SKŘINĚM, ROZMĚR DLE SKUTEČNOSTI NA STAVBĚ
- 4 NÁTĚR DVÍŘEK STÁVAJÍCÍHO ROZVADĚČE S OZNAČENÍM, ROZMĚR DLE SKUTEČNOSTI NA STAVBĚ
- 5 2x POŠTOVNÍ SCHRÁNKA, NEREZOVÝ TYPOVÝ VÝROBEK

POZN.: ČISTÝ POHLEDOVÝ ROZMĚR TAHOKOVU PŘED OKNY ROZMĚRU 0,8x3,65m

VÝPIS PRVKŮ OPLECHOVÁNÍ K - PLECH TITANIZINEK:

- K1 OPLECHOVÁNÍ PARAPETU, CELKEM 5ks RŠ 300mm, ŠÍŘKA OSTĚNÍ 900mm
- K2 PŮLKRUHOVÝ ŽLAB JS 150mm, CELKEM 1ks DÉLKY 8,1m + 2x ČELO ŽLABU, HÁKY PRO UCHYCENÍ 10ks
- K3 DEŠŤOVÝ SVOD JS 125mm, CELKEM 1ks DÉLKY 4,4m + KOTLÍK, KOLENA, KOTVENÍ
- K4 OPLECHOVÁNÍ ATIKY, CELKEM DÉLKY 27,6m RŠ 750mm
- K5 OPLECHOVÁNÍ MARKÝZY, PLOCHA 1,7x5,0m x 1,2 = 10,0m² VČETNĚ LEMOVÁNÍ V PŘECHODU NA STĚNU V. 0,2m
- K6 OPLECHOVÁNÍ OKAPNICE - UKONČENÍ STŘECHY U ŽLABU, CELKEM DÉLKY 7,0m RŠ 450mm
- K7 OPLECHOVÁNÍ ŘÍMSY Z UL. NA SPLAVĚ, CELKEM DÉLKY 5,0m RŠ 500mm, VČETNĚ LEMOVÁNÍ V PŘECHODU NA STĚNU V. 0,2m

JE-LI V DOKUMENTACI DEFINOVÁN KONKRÉTNÍ VÝROBEK NEBO TECHNOLOGIE, MÁ SE ZA TO, ŽE JE TÍM DEFINOVÁN MINIMÁLNÍ POŽADOVANÝ STANDARD A V NABÍDKĚ MŮŽE BYT NAHRAZEN I VÝROBKEM NEBO TECHNOLOGIÍ SROVNATELNOU

±0.000 = podlaha 1NP

Arch. návrh:	Ing. arch. Martin Hájek	ATELIER HÁJEK P. Hanuše 233, 500 02 Hradec Králové 2 tel.: 495 534 537, mobil: 603 310 003 e-mail: m_hajek@volny.cz
Hlavní projektant:	Ing. arch. Martin Hájek	
Zpracoval:	Ing. Jan Šejbal	OPTIMA spol. s r. o. PROJEKTOVÁ, INŽENÝRSKÁ A STAVEBNÍ ČINNOST Žitkova 738, 566 01 Vysoká Myta tel.: 465 423 905, fax: 465 423 905 e-mail: info@optima-vn.cz
Zodp. projektant:	Ing. Jan Šejbal	
Technická kontrola:	Ing. Bohuslav Šejbal	
Region:	PARDOBICKÝ Pov. úřad: Česká Třebová Obec: Česká Třebová	
Investor:	MĚSTO ČESKÁ TŘEBOVÁ, Staré náměstí 78, 560 02 Česká Třebová 2	Stupeň: RDS
Ákce:	ČESKÁ TŘEBOVÁ, ULICE NA SPLAVĚ VESTAVBA VEŘEJNÝCH ZÁCHODŮ	Zak. č.: 3516-12-3
Objekt:		Arch. č.: 2943
Obsah:	TECHNICKÉ POHLEDY	Datum: 10/2012
		Formát: 6xA4
		Měř.: 1:50 Číslo příl. výkresu: F.1.6
		Kóty: mm