

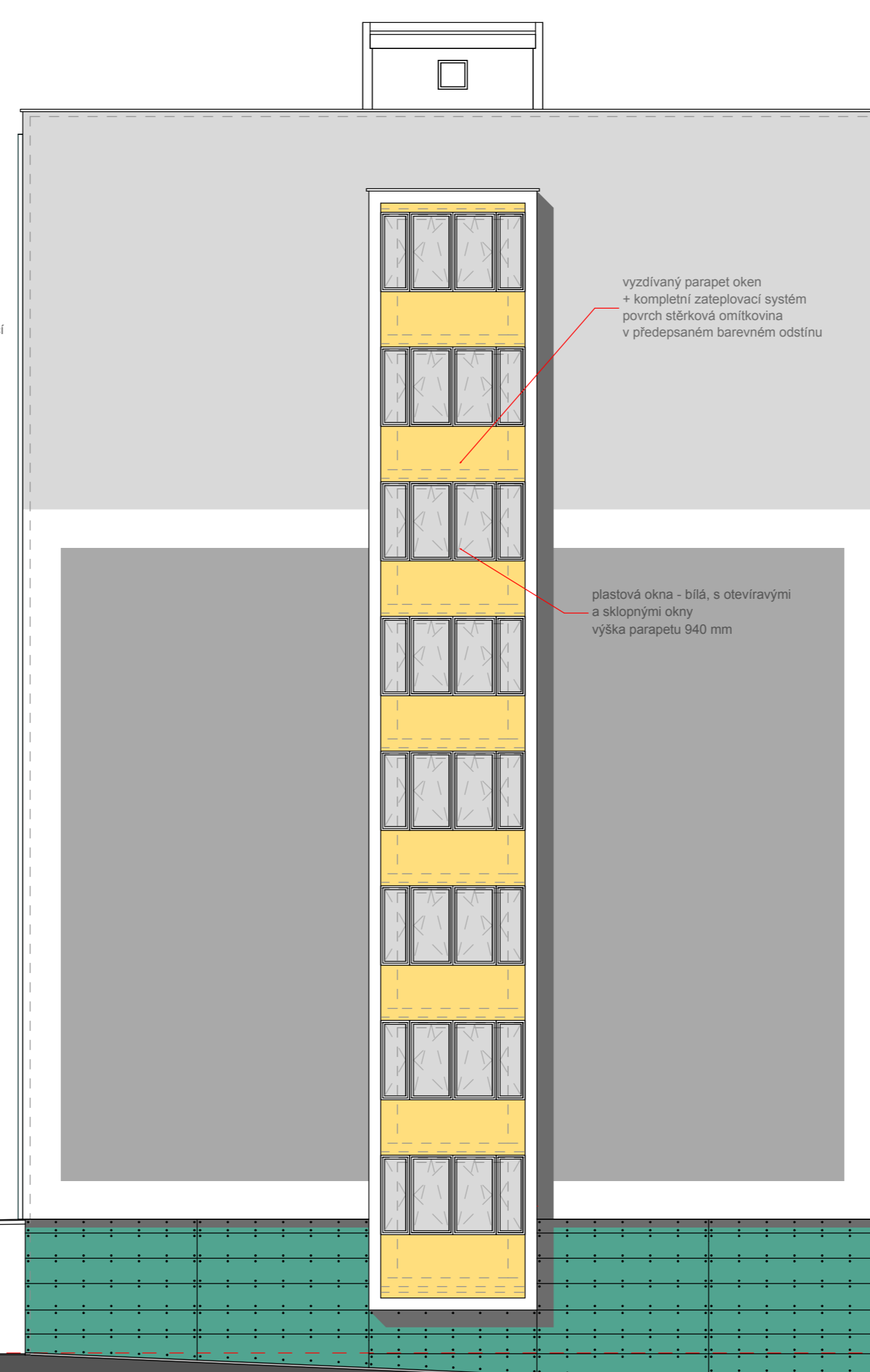
POHLED SEVEROZÁPADNÍ



plastová okna - bílá, s otevíracími a sklopnými křídly, výška parapetu 940 mm
 vyzdvížený parapet okna + kompletní zateplovací systém, povrch sádkové omítkovina v předepsaném barevném odstínu

bezpečnostní pásy z matové nebo stříbrné fólie
 automatické vstupní dvoukřídle dveře - hliníková konstrukce, stříbrný elox
 okna plastová se stříbrnou fólií v imitaci stříbrného eloxu

POHLED SEVEROVÝCHODNÍ



vyzdvižený parapet okna + kompletní zateplovací systém povrch sádková omítkovina v předepsaném barevném odstínu

plastová okna - bílá, s otevíracími a sklopnými křídly, výška parapetu 940 mm

vstupní prosklená stěna - hliníkový rám v provedení stříbrný elox + izolace dvojklo
 zřehlová krytina - lakovaný plech RAL 9008 (stříbrný elox)
 podhled - sádkovité desky FERMACELL - v bílém odstínu
 bezpečnostní polep matovou nebo stříbrnou fólií
 nápis profiřezný oboustranně v obkládovém hliníkovém plechu a podložení barevným písekem, případně pozlacený
 venkovní svod

Legenda materiálů :

- TENKOVŘSTVA STĚROVÁ OMTKOVINA BAUMIT ODSŤNÍ BÍLÝ VARIANTNĚ CAPAROL ODSŤNÍ BÍLÝ
- TENKOVŘSTVA STĚROVÁ OMTKOVINA BAUMIT ODSŤNÍ SVĚTLÉŠEDÝ Č. 0926 (H8W 43) VARIANTNĚ CAPAROL ODSŤNÍ SVĚTLÉŠEDÝ MOOS 20 - L67, C3, H120
- TENKOVŘSTVA STĚROVÁ OMTKOVINA BAUMIT ODSŤNÍ TMAVOŠEDÝ Č. 0923 (H8W 17) VARIANTNĚ CAPAROL ODSŤNÍ TMAVOŠEDÝ MOOS 10 - L47, C4, H120
- TENKOVŘSTVA STĚROVÁ OMTKOVINA BAUMIT ODSŤNÍ SVĚTLÉŽLUTÝ Č. 0922 (H8W 51) VARIANTNĚ CAPAROL ODSŤNÍ SVĚTLÉŽLUTÝ GINSTER 125 - L73, C75, H85
- PROSKLENÉ VSTUPNÉ STĚNY, VCHODOVÉ DVEŘE V ÚROVNI 1NP - HLINÍKOVĚ S IZOLAČNÍM DVOUSKLEM (TROUSKLEM), ODSŤNÍ STŘIBRNÁ FÓLIE V IMITACI STŘIBRNÉHO ELOXU
- OKNA V ÚROVNI 1NP - PLASTOVÁ, S IZOLAČNÍM DVOUSKLEM (TROUSKLEM), ODSŤNÍ BÍLÝ
- OKNA V ÚROVNI 2NP - 9NP - PLASTOVÁ, S IZOLAČNÍM DVOUSKLEM (TROUSKLEM), ODSŤNÍ BÍLÝ
- ZAVĚŠENÝ FASÁDNÍ OBKLAD NA HLINÍKOVÉM NEBO DŘEVĚNÉM ROŠTU SROUBOVANÝ NEBO NITOVANÝ S PRŮZVANNÍMI HLAVAMI Z DESEK FUNDERMAX EXTERIOR ODSŤNÍ ZE SÉRIE CREATIV MĚDĚNÝ ZELENÝ 0156
- VÝPLNĚ ZÁBRADÍ ZASKLENÝCH LOOŽÍ Z VYSOKOTLAKÝCH DESEK FUNDERMAX EXTERIOR V HLINÍKOVÉM RÁMU, ODSŤNÍ RÁMU STŘIBRNÝ ELOX, ODSŤNÍ DESEK FUNDERMAX EXTERIOR ZE SÉRIE UNI ODSŤNÍ ŽLUTÝ Č. 0547

+0,000 = 374,09

VE SPOLUPRÁCI S ING. ARCH. M. HÁJKEM		VEDOUČÍ DOKUMENTAŘ	ING. JAN GABRIHEL
KIP spol. s r.o. LITOMYŠL INŽENYRSKÁ A PROJEKTOVÁ ČINNOST TOULOVCOVO NÁM. 156, 570 01 LITOMYŠL	PROJEKTANT	ZODP. PROJEKTANT	ING. JAN GABRIHEL
	VYPRACOVAN: ING. PAVLA TMEJOVÁ PRŮJED: PROJEKT PRO PROVÁDĚNÍ STAVBY	MÍSTO STAVBY: ČESKÁ TŘEBOVÁ INVESTOR: TEZA, s.r.o., ČESKÁ TŘEBOVÁ	DATUM: 04/2014 DOK. Č.: 2768-02
PRŮBĚH: REVITALIZACE STÁVAJÍCÍHO OBJEKTU ě.p. 1906 TRÁVNÍK, ČESKÁ TŘEBOVÁ		PRŮBĚH: D.1.1 ARCHITEKT STAVEBNÍ ŘEŠENÍ	ČÍSLO: D.1.1.9
ČÍSLO: POHLED SZ, SV	MĚŘÍTKO: 1:100	PRŮBĚH:	ČÍSLO: