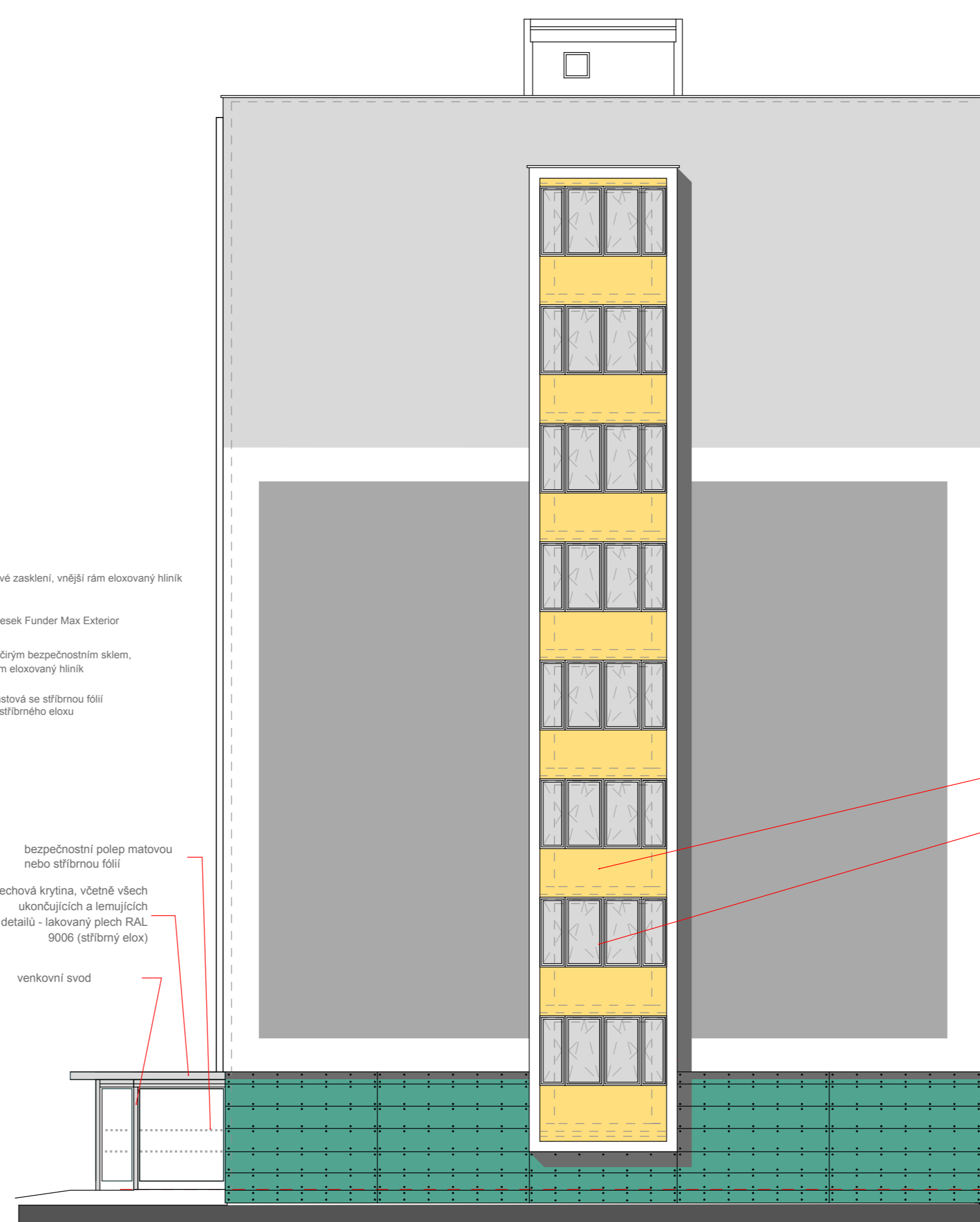


POHLED JIHOVÝCHODNÍ



POHLED JIHOZÁPADNÍ



bezpečnostní zasklení, vnější lamel oboustranný hřbítek
 výřez z desek Funder Max Exterior
 zasklení Orim bezpečnostním sklem, vnější lamel oboustranný hřbítek
 okna plastová se sfilomou fólií v rámci sfilomové stěny
 bezpečnostní potěr matovou nebo sfilomou fólií
 plechová krytina, včetně všech lakovaných a keramických detailů - lakovaný plech RAL 9006 (sfilomový elox)
 venkovní svod

výřezový parapet okna + kompletní zateplovací systém pomocí akustické izolace a v plechovém barveném odstínu
 plechová okna - bílá, s odlišnými a akustickými okry, výška parapetu 140 mm

V rámci požadavků NP budou do fasády (obkladu NP) osazeny okna dle požadavků jednotlivých podlaží. Okna budou osazena včetně osazeného rámů na budoucí instalační a obkladu v daném místě. Tyto okna je nutno pohledově spádat s celkovým vzhledem objektu - upřesnění při realizaci.

Legenda materiálů :

- TENKOVŘSTVÁ STĚROVÁ OMTKOVINA BALMIT ODSTĚN BÍLÝ VARIANTNĚ CAPAROL ODSTĚN BÍLÝ
- TENKOVŘSTVÁ STĚROVÁ OMTKOVINA BALMIT ODSTĚN SVĚTLĚŠEDÝ C. 0528 (HŘEV 43) VARIANTNĚ CAPAROL ODSTĚN SVĚTLĚŠEDÝ MOOS 20 - L67, C3, H120
- TENKOVŘSTVÁ STĚROVÁ OMTKOVINA BALMIT ODSTĚN TMAVOŠEDÝ C. 0523 (HŘEV 17) VARIANTNĚ CAPAROL ODSTĚN TMAVOŠEDÝ MOOS 10 - L47, C4, H120
- TENKOVŘSTVÁ STĚROVÁ OMTKOVINA BALMIT ODSTĚN SVĚTLĚŽLUTÝ C. 0622 (HŘEV 53) VARIANTNĚ CAPAROL ODSTĚN SVĚTLĚŽLUTÝ GINSTER 125 - L73, C75, H85
- PROSKLENÉ VSTUPNÍ STĚNY, VCHODOVÉ DVEŘE V ÚROVNI INP - HLINÍKOVÉ S IZOLAČNÍM DVOUSKLEM, ODSTĚN STŘÍBRNÝ ELOX
- OKNA V ÚROVNI INP - PLASTOVÁ, S IZOLAČNÍM DVOUSKLEM (TROUSKLEM), ODSTĚN STŘÍBRNÁ FOLE V IMITACI STŘÍBRNÉHO ELOXU
- OKNA V ÚROVNI ZNP - BNP - PLASTOVÁ, S IZOLAČNÍM DVOUSKLEM (TROUSKLEM), ODSTĚN BÍLÝ
- ZÁVĚŠENÝ FASÁDNÍ OBKLAD NA HLINÍKOVÉM NEBO DŘEVĚNÉM ROŠTU ŠROUBOVANÝ NEBO NÝTANÝ S PRŮZDANÝMI HLAVAMI Z DESEK FUNDER MAX EXTERIOR ODSTĚN ZE SÉRIE ORIGAMI MĚSÍČNÍ ZELĚNÝ 0156
- VÝPLNĚ ZABRAZDI ZASKLENÝCH LODŽIÍ Z VYSOKOTLAKÝCH DESEK FUNDERMAX EXTERIOR V HLINÍKOVÉM RÁMU - ODSTĚN RÁMU STŘÍBRNÝ ELOX, ODSTĚN DESEK FUNDER MAX EXTERIOR ZE SÉRIE UNI ODSTĚN ŽLUTÝ C. 2047

±0,000 = 374,09

VE SPOLUPRÁCI S ING. ARCH. M. HÁJKEM

	KIP spol. s r.o. LITOMYŠL INŽENYRSKÁ A PROJEKTOVÁ ČINNOST TOULOVCOVO NÁM. 156, 570 01 LITOMYŠL	VEDOUcí ZNAMENY ING. JAN GABRHĚL
	ING. PAULA TMEJOVÁ MÍSTO STAVBY ČESKÁ TŘEBOVÁ	ZODPOVĚDNÝ PROJEKTANT ING. JAN GABRHĚL
ÚSTUPNÍ PROJEKT PRO PROVÁDĚNÍ STAVBY	INVESTOR TEZA, s.r.o., ČESKÁ TŘEBOVÁ	ČÍSLO 2768-62
STAVBA REVITALIZACE STÁVAJÍCÍHO OBJEKTU č.p. 1906 TRÁVNÍK, ČESKÁ TŘEBOVÁ	DOK. N. Č. 1	ČÍSLO 2768-62
DVOUS POHLED JV, JZ	MĚRITVO 1:100	PROJEKT D.1.1 ARCHITEKT. STAVEBNÍ ŘEŠENÍ
		ČÍSLO D.1.1.10