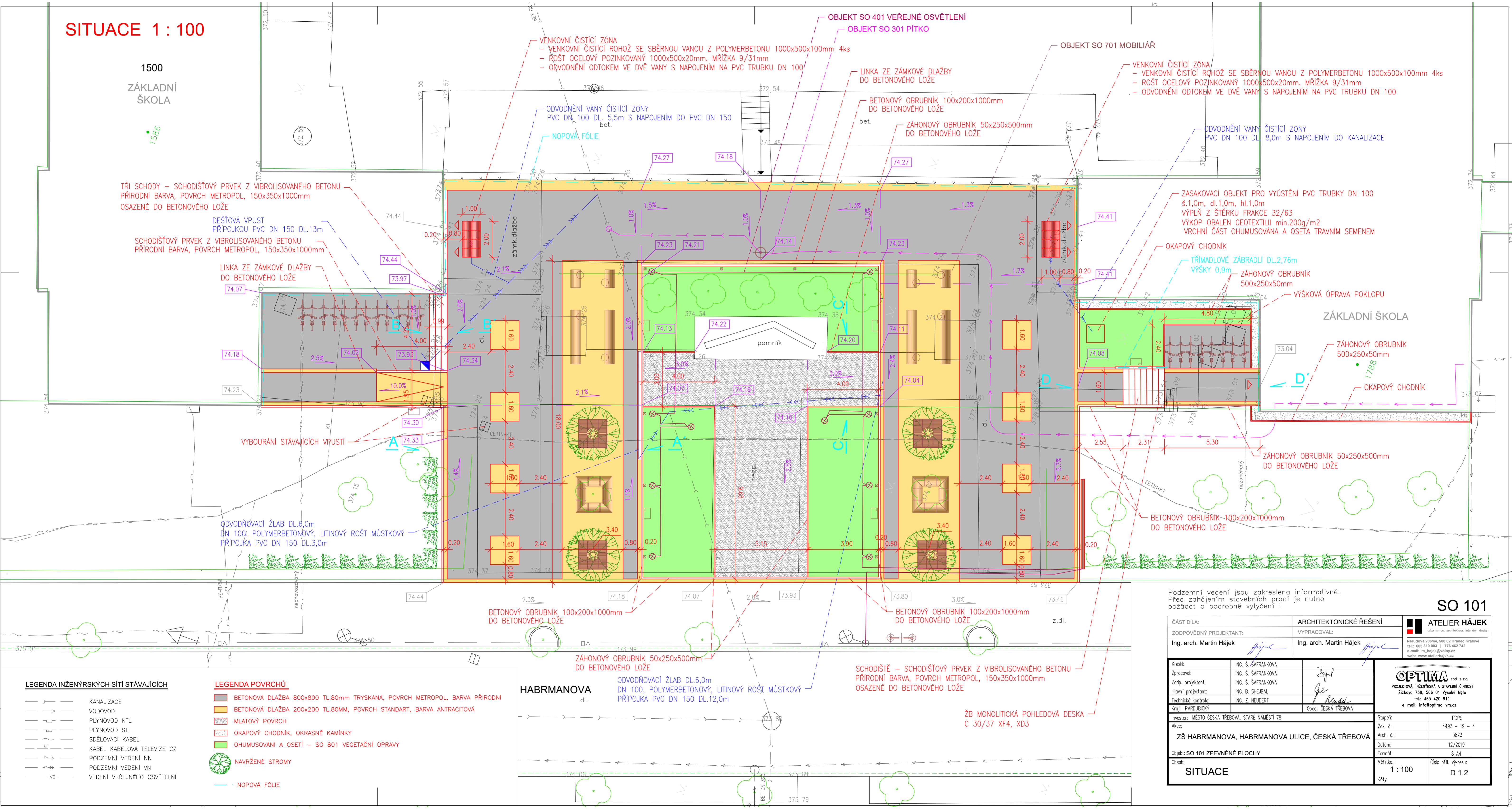


# SITUACE 1 : 100

1500  
ZÁKLADNÍ ŠKOLA



**LEGENDA INŽENÝRSKÝCH SÍTÍ STÁVAJÍCÍCH**

- KANALIZACE
- VODOVOD
- PLYNOVOD NTL
- PLYNOVOD STL
- SDĚLOVACÍ KABEL
- KABEL KABELOVÁ TELEVIZE CZ
- PODZEMNÍ VEDENÍ NN
- PODZEMNÍ VEDENÍ VN
- VĚD. VEDENÍ VEŘEJNÉHO OSVĚTLENÍ

**LEGENDA POVRCHŮ**

- BETONOVÁ DLAŽBA 800x800 TL.80mm TRYSKANÁ, POVRCH METROPOL, BARVA PŘÍRODNÍ
- BETONOVÁ DLAŽBA 200x200 TL.80MM, POVRCH STANDART, BARVA ANTRACITOVÁ
- MLATOVÝ POVRCH
- OKAPOVÝ CHODNÍK, OKRASNÉ KAMINKY
- OHUMUSOVÁNÍ A OSETÍ – SO 801 VEGETAČNÍ ÚPRAVY
- NAVRŽENÉ STROMY
- NOPOVÁ FÓLIE

**HABRMANOVA**  
dl.  
ODVODŇOVACÍ ŽLAB DL.6,0m DN 100, POLYMERBETONOVÝ, LITINOVÝ ROŠT MŮSTKOVÝ PŘÍPOJKA PVC DN 150 DL.12,0m

SCHODIŠTĚ – SCHODIŠŤOVÝ PRVEK Z VIBROLISOVANÉHO BETONU PŘÍRODNÍ BARVA, POVRCH METROPOL, 150x350x1000mm OSAZENÉ DO BETONOVÉHO LŮŽE

ŽB MONOLITICKÁ POGLEDOVÁ DESKA C 30/37 XF4, XD3

Podzemní vedení jsou zakreslena informativně. Před zahájením stavebních prací je nutno požádat o podrobné výtčení!

<b>SO 101</b>	
ČÁST DÍLA:	ARCHITEKTONICKÉ ŘEŠENÍ
ZODPOVĚDNÝ PROJEKTANT:	VYPRACOVAL:
Ing. arch. Martin Hájek	Ing. arch. Martin Hájek
Kreslil:	ING. Š. SAFRÁNKOVÁ
Zpracoval:	ING. Š. SAFRÁNKOVÁ
Zodp. projektant:	ING. Š. SAFRÁNKOVÁ
Hlavní projektant:	ING. B. SHEJBAL
Technická kontrola:	ING. Z. NEUDERT
Kraj: PARDUBICKÝ	Obec: ČESKÁ TŘEBOVÁ
Investor: MĚSTO ČESKÁ TŘEBOVÁ, STARÉ NÁMĚSTÍ 78	Služeb: PDPŠ
Alce:	Žak. č.: 4493 - 19 - 4
<b>ZŠ HABRMANOVA, HABRMANOVA ULICE, ČESKÁ TŘEBOVÁ</b>	Arch. č.: 3823
	Dotum: 12/2019
Objekt: SO 101 ZPEVNĚNÉ PLOCHY	Formát: 8 A4
Obsah:	Mřítko: 1 : 100
<b>SITUACE</b>	Číslo příl. výkresu: D 1.2
	Kóty:

**ATELIER HÁJEK**  
urbanismus, architektura, interier, design  
Nerudova 206/44, 500 02 Hradec Králové  
tel.: 463 310 803 | 778 462 742  
e-mail: m.hajek@volny.cz  
web: www.atelierhajek.cz

**OPTIMA** spol. s r.o.  
PROJEKTOVÁ, INŽENÝRSKÁ A STAVEBNÍ ČINNOST  
Žitkova 738, 566 01 Vysoké Mýto  
tel.: 465 420 911  
e-mail: info@optima-vm.cz