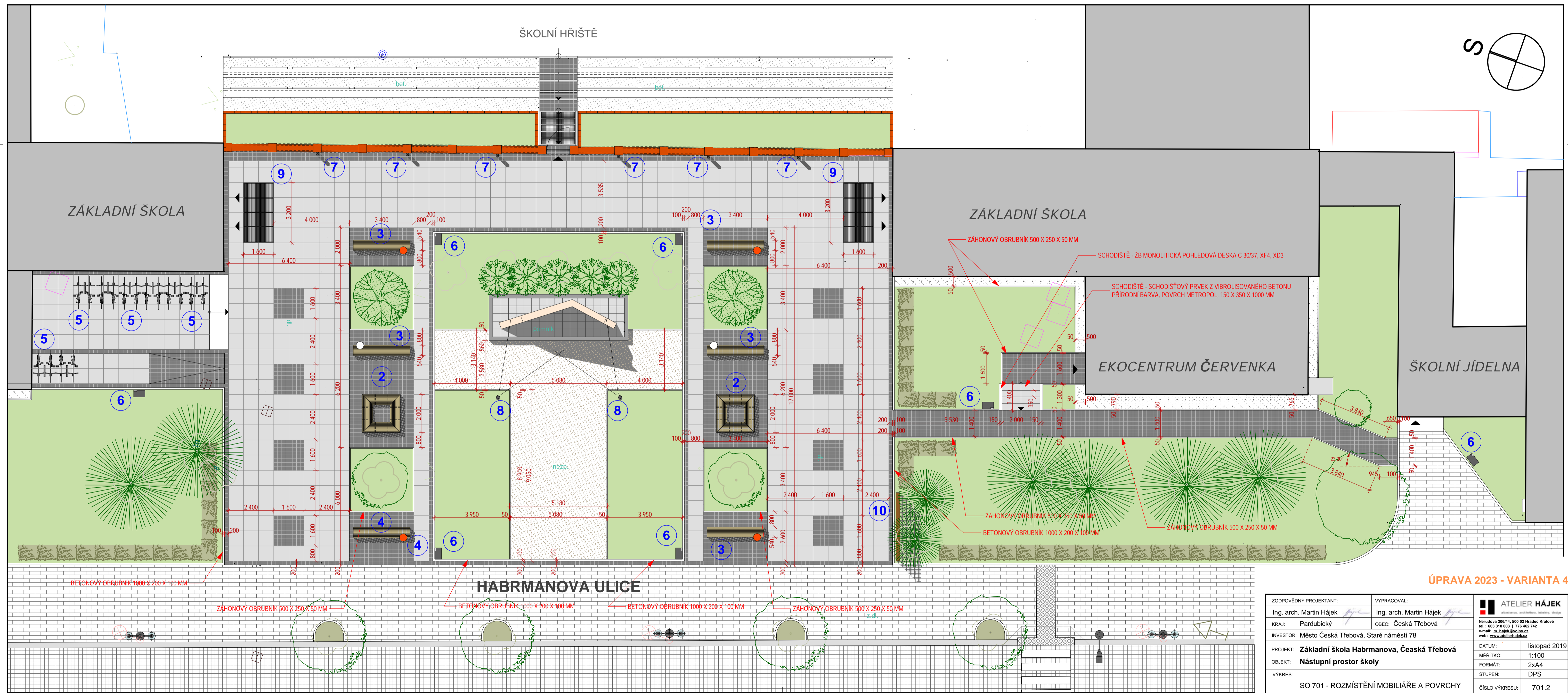




- 1 ochranná ocelová mříž ke stromu s šesti pruty, typ Arbottura lakovaná, odstín antracitový - NEOBSAŽENO
- 2 parková lavička čtvercová z desek z akátového dřeva, ocelová konstrukce v odstínu antracitovém, typ Woody, 2000 x 2000 mm - 2 ks
- 3 parková lavička přímá z desek z akátového dřeva, ocelová konstrukce v odstínu antracitovém, typ Woody s integrovaným ocelovým stolkem, délka 3000 mm - 6 ks
- 4 parková lavička přímá z desek z akátového dřeva, ocelová konstrukce v odstínu antracitovém, typ Woody s integrovaným ocelovým stolkem, délka 1000 mm - NEOBSAŽENO
- 5 stojan na kola, ocelová konstrukce s pryžovým proužkem, typ Lotimit odstín antracitový - 8 ks
- 6 odpadkový koš na směsný odpad 55 l, ocelová konstrukce, typ Crystal, odstín antracitový, bez víka vzhovazachio otvoru - 7 ks
- 7 venkovní sloupkové svítidlo, ocelová konstrukce + matové sklo, typ Ponder odstín antracitový, patice E27, 18W, IP 44 - NEOBSAŽENO
- 8 venkovní zemní reflektorové svítidlo, ocelová konstrukce pro nasvícení památníku, odstín antracitový patice E27, 18W, IP 65 - 2 ks
- 9 venkovní čistící zóna v nerezovém rámečku ocelová nebo pryžová, 3200 x 1600 mm - 2 ks
- 10 stěna z plechu CorTen s vypáleným a podsvíceným označením školy - 1 ks



ÚPRAVA 2023 - VARIANTA 4

ZODPOVĚDNÝ PROJEKTANT: Ing. arch. Martin Hájek	VYPRACOVAL: Ing. arch. Martin Hájek	ATELIER HÁJEK architektura, interiérová architektura, design
KRAJ: Pardubický	OBEC: Česká Třebová	
INVESTOR: Město Česká Třebová, Staré náměstí 78	DATUM: listopad 2019	
PROJEKT: Základní škola Habrmanova, Česká Třebová	MĚŘÍTKO: 1:100	
OBJEKT: Nástupní prostor školy	FORMÁT: 2x A4	
VÝKRES: SO 701 - ROZMÍSTĚNÍ MOBILIÁŘE A POVrchY	STUPEŇ: DPS	
	ČÍSLO VÝKRESU: 701.2	

Projekt byl zpracován softwarem ArchiCAD