

Zadavatel:
Město Česká Třebová
Staré náměstí 78
560 02 Česká Třebová
IČ: 002 78 653

Administrátor veřejné zakázky:
ELCOS GROUP s.r.o.
U Uranie 1583/21
170 00 Praha 7
IČ: 03147932

VYSVĚTLENÍ ZADAVATELE K ZADÁVACÍM PODMÍNKÁM DLE § 98 A 99 ZÁKONA Č.
134/2016 SB., O ZADÁVÁNÍ VEŘEJNÝCH ZAKÁZEK

Veřejná zakázka

„Městská knihovna Česká Třebová č.p. 452“

V Praze dne 7.3.2024

Zadavatel obdržel níže uvedené dotazy, ke kterým podávání níže uvedené odpovědi:

Dotaz č. 27

V předaném výkazu výměr postrádáme položku na příplatek za pohledové provedení bednění stropů. Pro konstrukce stěn, sloupů a průvlaků jsou tyto položky uvedeny. Odlišný přístup ke skladbě položek konstrukcí by mohl vést k nejednoznačnému výkladu ohledně obsahu jednotkových cen. Žádáme o doplnění.

Odpověď č. 27

Doplněno do položky 393 VV stavební. Zadavatel uveřejňuje opravený výkaz výměr jako přílohu těchto odpovědí na dotazy.

Dotaz č. 28

Při kontrole VV a PD jsme zjistili že bude třeba realizovat jádrové vrty skrze stávající betonové konstrukce. Pro takové práce není ve výkazu výměr vhodná položka. Žádáme proto o doplnění vhodné položky do výkazu výměr.

Odpověď č. 28

Ve VV je uvedena položka:

170	K	972054241	Vybourání otvorů v ŽB stropěch nebo klenbách pl do 0,09 m2 tl do 150 mm	kus	10,000
-----	---	-----------	-------------------------------------------------------------------------	-----	--------

Dotaz č. 29

Prosíme zadavatele o upřesnění umístění zámečnických prvků, které nejsou označeny v projektové dokumentaci. U pozic celoskleněného zábradlí Z17, Z18a Z 18b, Z19a, Z19b není z popisu zámečnických prvků zřejmé, jestli je dřevěné madlo součástí skleněného prvku a zda je opravdu cca 100 mm pod horní hranou zábradlí, jak je uváděno na výkresu D.1.1.08 Řezy. Žádáme o vysvětlení.

Odpověď č. 29

Umístění prvků je popsáno ve výkaze zámečnických prvků. Přikládám schéma níže pro lepší orientaci:

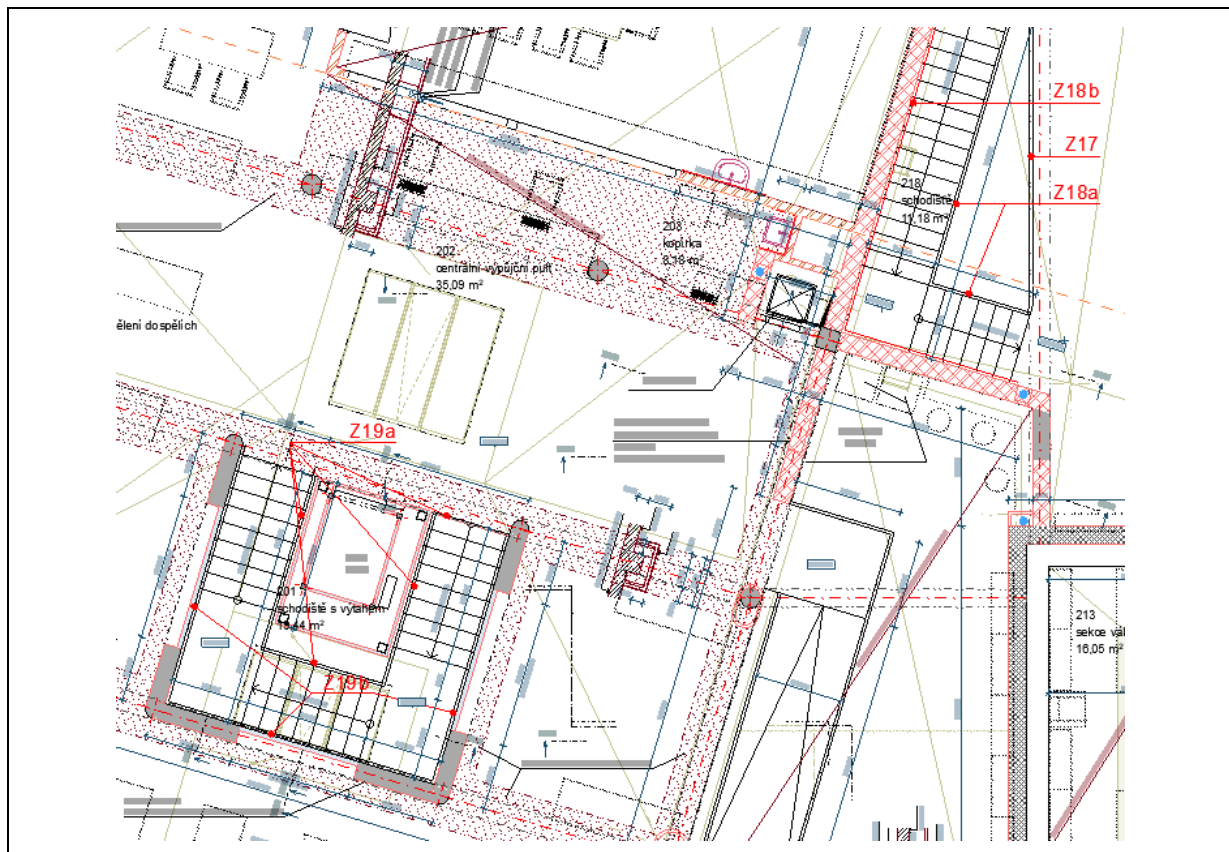
Z17 – je zábradlí v m.č. 208 – směrem ke schodišti

Z18a – je zábradlí schodiště z m.č. 114 do m.č. 208 – dřevěné madlo je součástí zábradlí, madlo ve výšce 900mm nad schody

Z18b – je dřevěné madlo na stěně schodiště z m.č. 114 do m.č. 208

Z19a – je zábradlí schodiště z m.č. 108 do m.č. 202 – dřevěné madlo je součástí zábradlí, madlo ve výšce 900mm nad schody

Z19b – je dřevěné madlo na stěně schodiště z m.č. 108 do m.č. 202



Dotaz č. 30

Žádáme zadavatele o upřesnění odstínu epoxidových stěrek. Důvodem je výrazný rozdíl v cenách při použití sytých nebo příplatkových odstínů.

Odpověď č. 30

Odstín dle ČSN 70YY 63/045 nebo 50BG 63/014. Jedná se o odstín šedoběžový velice světlý. Nejlépe potom vybrat od konkrétního dodavatele a vyzorkovat. S kontrastním porvedením nástupní a výstupní stupně na schodech dle bezbariérové vyhlášky.

Přílohy:

7.3.2024 vykaz vymer-oprava.xls

S pozdravem,

Ing. Tomáš Hejl
ELCOS GROUP s.r.o.