

TECHNICKÁ ZPRÁVA – PŘEHLED A POSTUP PRACÍ

**Akce: Oprava střechy vč. výměny střešní krytiny domu ul. Na Trubech č.p.1107
v České Třebové.**

Investor: Město Česká Třebová zastoupené obchodní společností TEZA, s.r.o., F.V. Krejčího
č. 405, Česká Třebová

Střecha:

Střecha a střešní krytina včetně klempířských prvků a střešních oken Velux je z roku 1997, kdy byly zhotoveny půdní vestavby bytů. Nyní je střešní krytina z asfaltových šindelů šikmých střech značně degradovaná. TiZn plechování je tmelené. Z důvodu opakovaného zatékání se přistoupilo ke kompletní výměně střešní krytiny včetně všech klempířských prvků, střešních oken a střešních výlezu.

Provede se demontáž stávajícího hromosvodu a jeho uložení a pak demontáž, odvoz a likvidace stávajících oken Velux, včetně oplechování a demontáž veškerého oplechování včetně střešních žlabů. Původní asfaltové střešní šablony se zdemontují, odvezou na skládku a nahradí se novým velkoformátovým zinkovaným a poplastovaným falcovaným plechem.

Dnes jsou šablony přikotveny přímo na střešní bednění krokví. Pod novou krytinu se nejprve osadí difúzní folie a na ni kontralatě. Kontralatě budou 60x40mm na krokvích, laťování z prken 100x32mm v osově rozteči 250mm – vše impregnováno proti hnilobě a roztočům. **Pro montáž kontralatí a prken se nesmí použít hřebíky, vše musí být šroubováno vruty.**

Falcovaná krytina musí být z pásů s předlisovanými falcy s prodlouženou zárukou technická/estetická – 50/20 let. Veškeré doplňující prvky musí být systémové /větrací, hřebenové úžlabní a koncové profily, žlaby, oplechování/. Odstín šedý až šedočerný.

Všechna úžlabí a hřebeny musí obsahovat typové větrací lišty pro vstup a výstup větracího vzduchu. Větrání u okapní hrany i ve hřebeni bude zajištěno proti hmyzu.

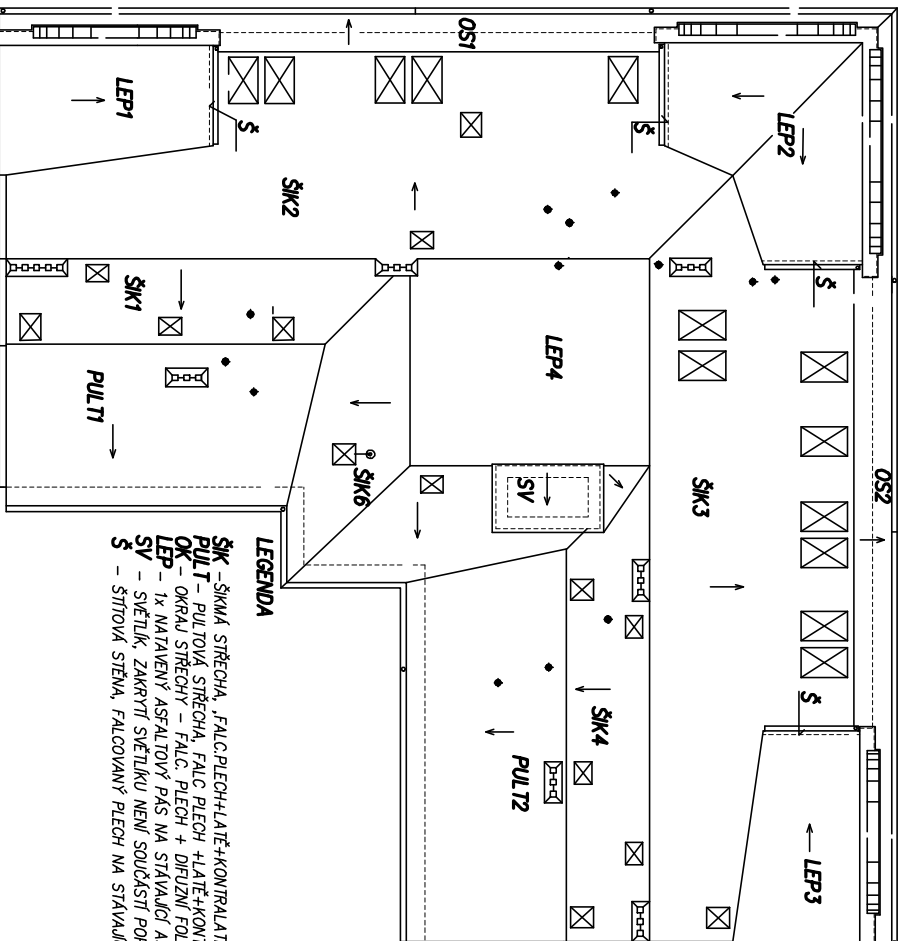
Provede se dodávka a montáž nových střešních oken včetně oplechování, nového napojení parotěsné fólie v ostění okna a úpravy a nátěr sádrokartonu ostění oken v interiéru bytů. Okno musí být celodřevěné, bíle poplastované, bezúdržbové, zasklení trojsklem / $U_w = \max. 1,1 \text{ W/m}^2\text{K/celé okno/}$, horní ovládání. Střešní okno bude opatřeno parotěsnou fólií, napojenou na stávající a manžetou z hydroizolační fólie. Oplechování z poplastovaného plechu, vhodné pro falcovanou pásovou plechovou krytinu. Boční trojúhelníkové štíty se oplechují na stávající bednění až po atiku.

Veškeré prováděné práce, použitý materiál a provedení detailů bude důsledně dle montážního předpisu, případně dle stanoviska obchodně-technického zástupce výrobce krytiny a ostatních střešních prvků a oken. Na svislých stěnách vikýřů difúzní folie instalovaná nebude.

Na plochých střechách za obloukovými štíty bude nová krytina z nových modifikovaných těžkých asfaltových pásů. Stávající plechová krytina se odstraní včetně podkladní lepenky. Na stávající zákjlop se přibije první vrstva asfaltového pásu /bez posypu/ a na něj se celoplošně nataví druhá vrstva z asfaltového pásu s posypem, která se vytáhne na stěnách do výše 30 cm. Lešení bude postaveno ve dvou etapách – uliční a dvorní část.

16. 10. 2023

Ing. Miloš Novák



LEGENDA

- ŠK – ŠIKMÁ STŘECHA, FALC PLECH+LATĚ+KONTROLA TĚ+DIFUZNÍ FOLIE
- PUL T – PULTOVÁ STŘECHA, FALC PLECH +LATĚ+KONTROLA TĚ +DIFUZNÍ FOLIE
- OK – OKRAJ STŘECHY – FALC PLECH + DIFUZNÍ FOLIE
- LEP – 1x NATAVENÝ ASFALTOVÝ PÁS NA STĀVAJÍCÍ ASFALTOVÝ PÁS
- SV – SVĚTLÍK, ZAKRYTÍ SVĚTLÍKU NEJNÍ SOUČÁSTÍ POPRAVKY
- S – ŠTĀTOVÁ STĚNA, FALCOVANÝ PLECH NA STĀVAJÍCÍ BEDĚNĚNÍ

SCHEMA STŘECHY

MĚR. 1:200

AKCE: OPRAVA STŘECHY DOMU Č. P. 1107, UL. NA TRUBECH, ČESKÁ TRĚBOVÁ