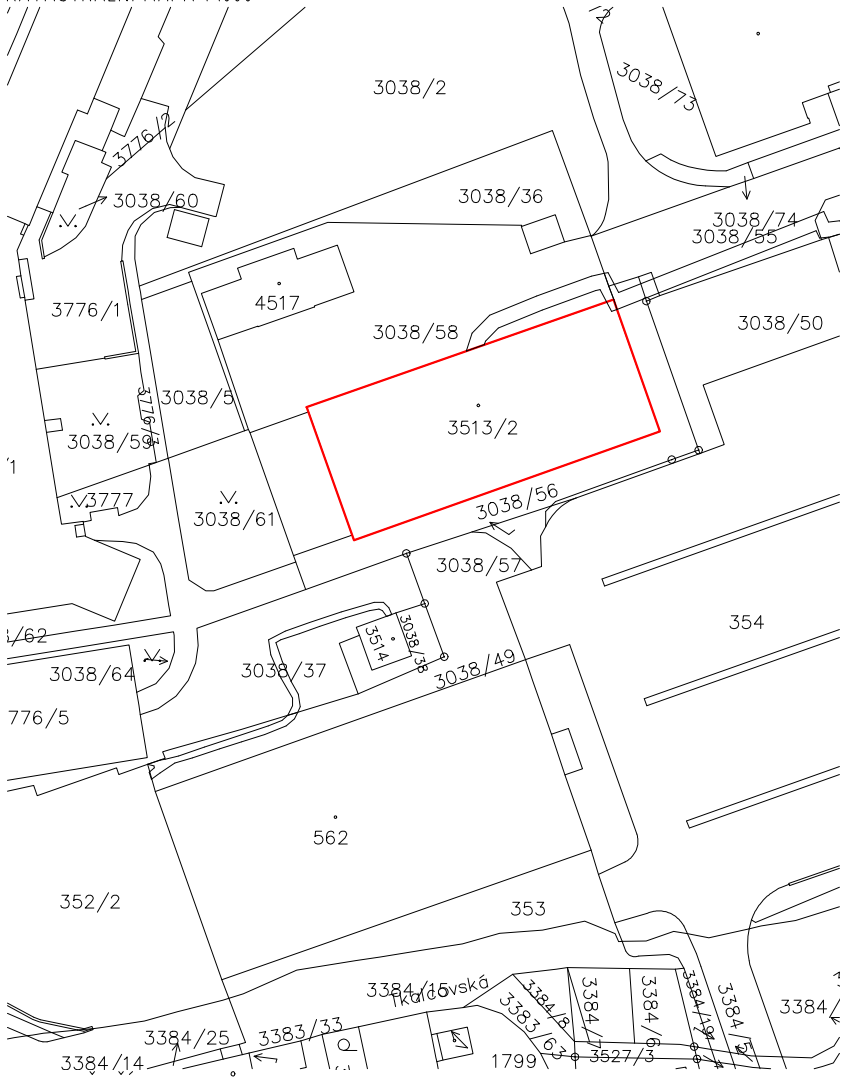
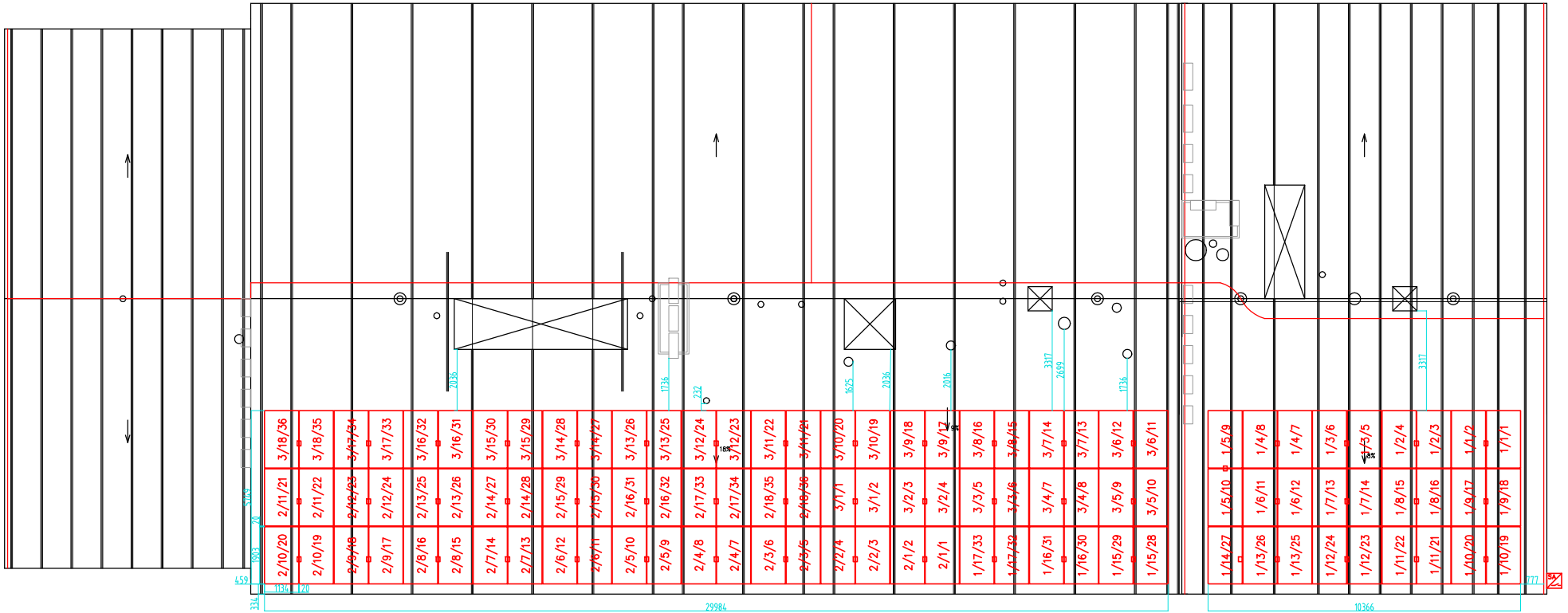


KATASTRÁLNÍ MAPA 1:1000

DETAIL UMÍSTĚNÍ FVE NA STŘEŠE BUDOVY A 1:200



SITUACE ŠIRŠÍCH VZTAHŮ 1:15000



LEGENDA:

- X/Y/N FOTOVOLTAICKÝ PANEĽ  
X - ČÍSLO STRUNY  
Y - ČÍSLO OPTIMIZÉRU  
N - POŘADÍ VE STRUNĚ
- STÁVAJÍCÍ HRMOSVOD  
□ OPTIMIZÉR  
☒ TLAKÁTKO VYPNUTÍ FVE

Celkem uvažováno 105ks fotovoltaických panelů  
Typ: JKM4.75N-60HL4  
Výkon 1 panelu = 475Wp  
Hmotnost 1 panelu = 24,2kg  
Instalovaný výkon celé FVE = 49,88kWp  
Sklon panelů: 8°, 9°, 18°  
Orientace: jihovýchod 155°  
Rozměr panelu: 1903x1134x30mm

Panely budou zapojeny na 69ks výkonových optimizérů  
Typ: Solaredge S1000  
Max. vstupní výkon: 1000W  
MPPT rozsah: 12,5-105V  
Max. proud nakrátko: 15 A  
Max. výstupní napětí: 80V  
Hmotnost: 1,064kg  
Rozměr: 129x165x52mm


POZNÁMKY:

- Stavební práce a úpravy nesmí narušovat bezpečnost a provoz v okolí stavby
- Vnitřní dispozice objektu nebyla ověřována
- Skutečné rozměry je nutno ověřit na místě
- Statika střechy nebyla ověřována, před osazením FVE systému na objekt je potřeba konzultovat hraniční možnosti nosnosti střechy.
- Umístění konstrukce a panelů bude v souladu s doporučenými odstupy od ostatních zařízení a překážek
- Před instalací FVE je nutné provést kontrolu a případnou úpravu nebo pospojení stávající vnější ochrany před bleskem dotčeného objektu s konstrukcí FVE při nedodržení dle souboru norem ČSN EN 62 305-1 ed.2 (není předmětem této PD).
- V případě dodržení vzdálenosti „s“ od hromosvodu bude konstrukce spojena a připojena vodičem Cu k ekvipotenciální svorkovnici. V případě nedodržení vzdálenosti „s“ musí být konstrukce spojena a na několika místech připojena k hromosvodu, aby došlo k vyrovnání potenciálů.

Obec: Česká Třebová [580031]  
Okres: Ústí nad Orlicí  
Katastrální území: Česká Třebová [621757]  
Parcelní číslo: st. 3513/2

Souřadnicový systém: JTSK  
Výškový systém: Balt po vyrovnání  
±0,000 = 1. nadzemní podlaží

04			
03			
02			
01			
změna	popis vydání, změny	vypracoval	datum

Generální projektant stavby : <b>IPOKa, s.r.o., Blanky Waleské 558, 281 02 Cerhenice</b> IČO: 078 37 071    tel: +420 721 774 010    email: info@ipoka.cz			 <b>IPOKa</b> inženýrská, projekční a obchodní kancelář	
ZPRACOVATEL ČÁSTI PROJEKTU :				
VPRACOVAL	ZODPOVĚDNÝ PROJEKTANT	HLAVNÍ PROJEKTANT		
Ing. Adam Židek	Ing. Adam Židek	Ing. Adam Židek		
INVESTOR	TEZA, s. r. o., F.V.Krejčího 405, 56002 Česká Třebová		ZAK. ČÍSLO	
STAVBA	<b>Instalace fotovoltaické elektrárny</b>		STUPEŇ PD	DSP
OBJEKT	Františka Václava Krejčího 405, 560 02 Česká Třebová		FORMÁT	2xA4
ČÁST	Technika prostředí staveb - elektroinstalace		MĚŘÍTKO	----
OBSAH	Rozvržení FVE		v.č. <b>D.1.4.4.04</b>	KOPIE