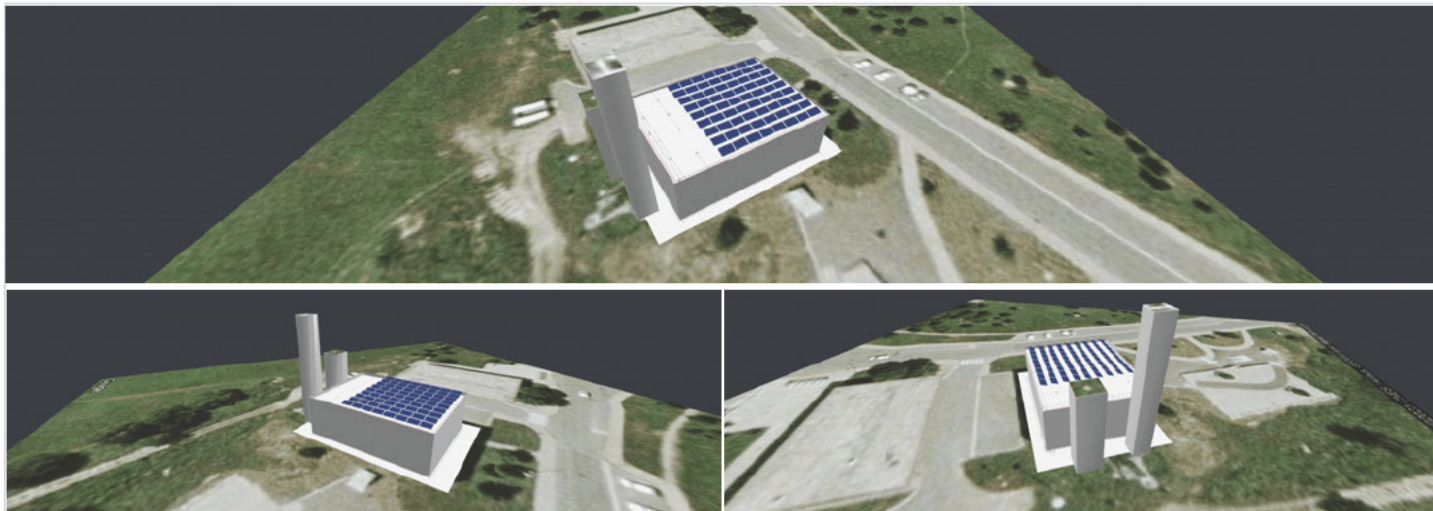


## TEZA KOTELNA

205, Česká Třebová 2, 560 02, Czech Republic | 19. 11. 2023



## PŘEHLED SYSTÉMU



72 FV panely



1 Měnič



36 Optimalizéry

## VÝSLEDKY SIMULACE



Instalovaný DC Výkon

34,20 kWp



Max Dosažitelný AC Výkon

30,00 kW



Roční Výroba Energie

34,05 MWh



Úspora Emisí CO2 (Roční)

17,47 t



Ekvivalent Vysazených Stromů

802

## VÝROBA SYSTÉMU

Výroba celkem - 100 %

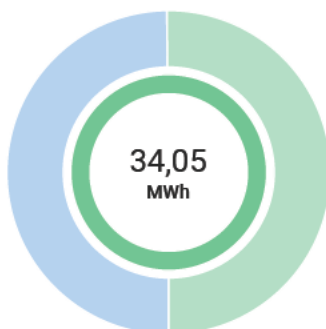
34,05 MWh

Vlastní spotřeba - 50 %

16,96 MWh

Export - 50 %

17,09 MWh



## SPOTŘEBA

Spotřeba celkem - 100 %

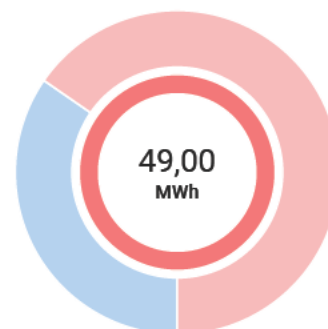
49,00 MWh

Vlastní spotřeba - 35 %

16,96 MWh

Import - 65 %

32,04 MWh



**TEZA KOTELNA**

205, Česká Třebová 2, 560 02, Czech Republic | 19. 11. 2023

**ODHADOVANÁ ENERGIE ZA MĚSÍC**

MWh



"Ořezaná" energie celkem: 0,08%

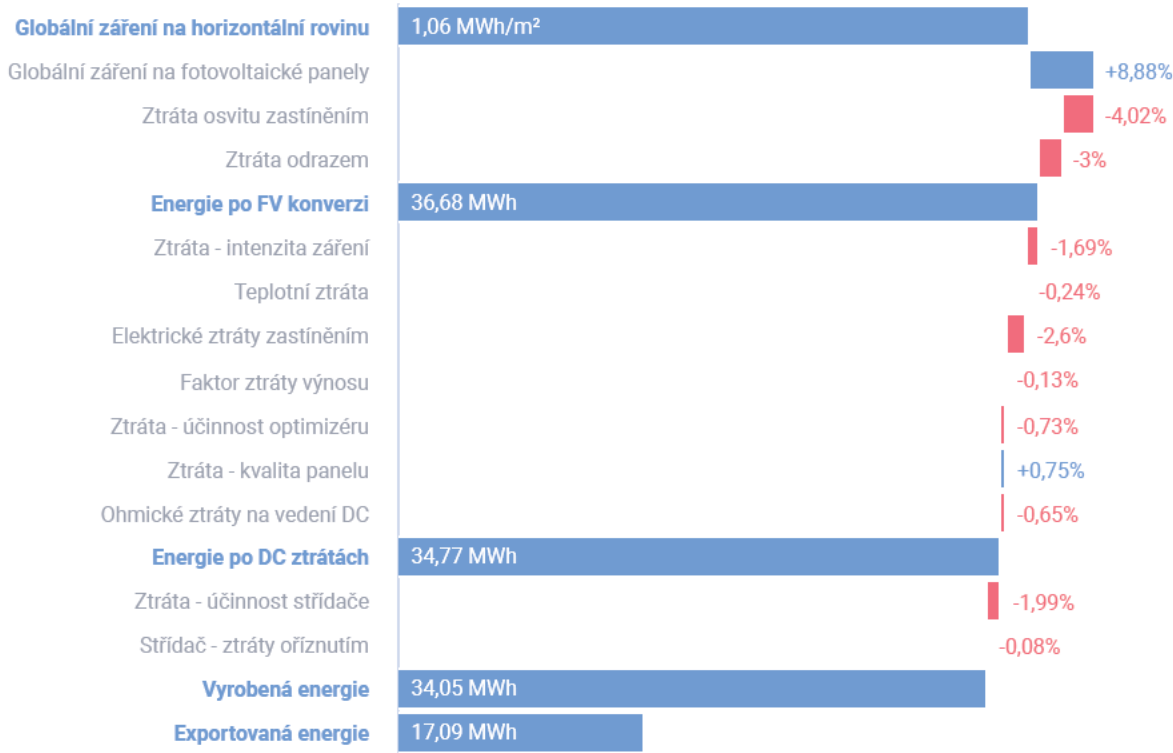
TEZA KOTELNA

205, Česká Třebová 2, 560 02, Czech Republic | 19. 11. 2023

NÁVRH ELEKTRICKÉHO PROVEDENÍ

Měniče & Úložiště	Stringů na měnič	Optimizérů na string	FV panelů na string
<div><div> 1 x</div><div>33.36kW   111% předimenzování</div></div>	<div><div> 2 x stringy</div></div>	<div><div> 18 x S1000 (2:1)</div></div>	<div><div> 36</div></div>

DIAGRAM ZTRÁT SYSTÉMU



## TEZA KOTELNA

205, Česká Třebová 2, 560 02, Czech Republic | 19. 11. 2023

## PARAMETRY SIMULACE



## POLOHA &amp; SÍŤ

Časové pásmo	9. 11. 2023 SEČ (Prague)
Meteorologická stanice	Bystrzyca Kłodzka (42,71 km daleko)
Nadmořská výška stanice	351 m
Zdroj dat stanice	Meteonorm 7.1
Síť	400V L-L, 230V L-N



## FAKTORY ZTRÁT

Blízké zastínění	Povoleno
Albedo	0,20
Bifaciální Albedo	0,30
Znečištění/Sníh	0%
Modifikátor úhlu dopadu (IAM), ASHRAE b0 param.	0,05
Faktor tepelné ztráty Uc (const) Zapuštěná montáž	20
Faktor tepelné ztráty Uc (const) Montáž ve sklonu	29
VÍKO Ztrátový součinitel	0%
Nedostupnost systému	0%