

akce

# REKONSTRUKCE SPORTOVIŠTĚ, ČESKÁ TŘEBOVÁ

stupeň dokumentace  
DPS

místo  
Česká Třebová  
k.ú. Parník [621820]

stavebník  
Město Česká Třebová

projektant  
MOTION CONSTRUCTION s.r.o.  
Na Petyncce 123/47  
Praha - Břevnov 169 00



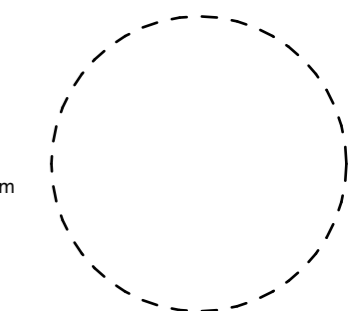
odpovědný projektant  
Ing. Jiří Dvořák  
ČKAIT: 0013777

vypracoval  
Ing. Jiří Dvořák  
Petr Jandák

část projektové dokumentace

## DOKUMENTACE STAVEBNÍCH OBJEKTŮ

autorizační razítko



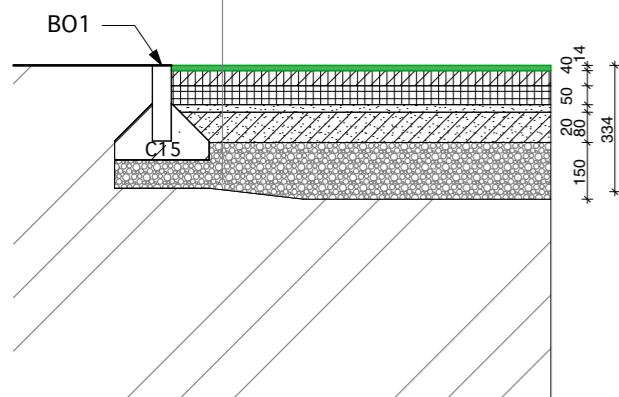
výkres

### SKLADBY POVRCHŮ

datum	revize
09.12.2024	
formát	měřítko
A3	1:20
číslo výkresu	paré
D.1.12	

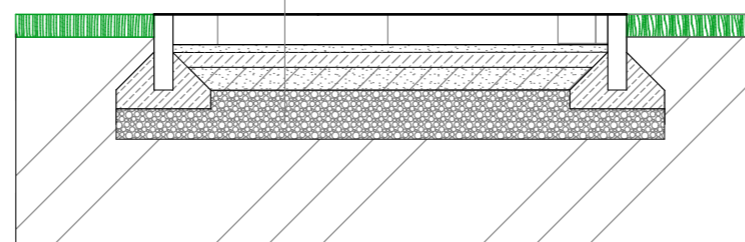
### P1 MULTIFUNKČNÍ HRŠTĚ A VOLEJBAL

- Polyuretanový povrch EPDM fr. 1-4mm, plně probarvený tl. 13 mm  
atest dle DIN 18035-6, ČSN EN 14877, ASTM F 2157
- asfaltový koberec jemnozrný AKJ tl. 40 mm
- asfaltový koberec hrubozrný AKH tl. 50 mm
- kamenivo fr.0-4 tl. 20 mm
- kamenivo fr.16-32 tl. 100 mm
- kamenivo fr.32-63 tl. 150 mm
- Zhutněná zemní pláň  $E_{def,min} = 30\text{Mpa}$



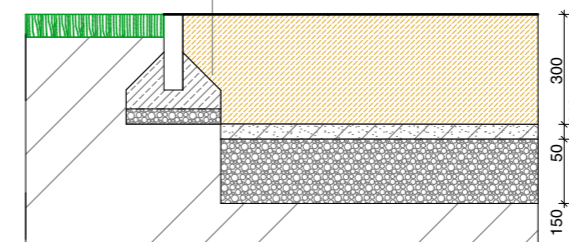
### P3 ZPEVNĚNÉ PLOCHY - DLAŽBA

- betonová dlažba barva šedá tl.60 mm
- štěrk fr. 4-8 mm, tl. 40mm
- štěrk fr. 8-16 mm, tl. 50 mm
- štěrk fr. 16-32 mm, tl. 100 mm
- štěrk fr. 32-63 mm, tl. 150 mm
- Zhutněná zemní pláň  $E_{def,2} \text{ min } 45\text{Mpa}$



### P4 WORKOUT ZÓNA

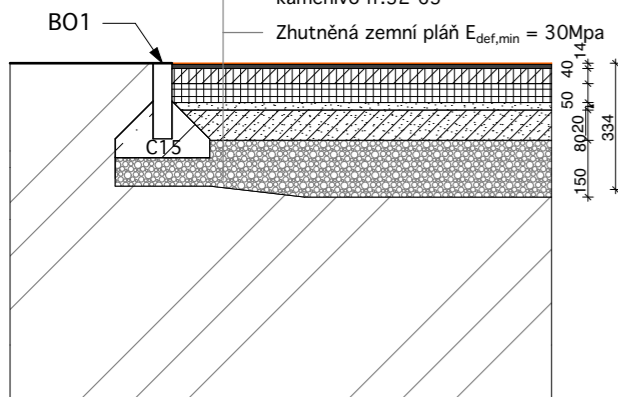
- Dřevoštěpky
- štěrk fr. 8-16 mm,
- štěrk fr. 16-32 mm,
- Zhutněná zemní pláň  $E_{def,2} \text{ min } 45\text{Mpa}$



tl.300 mm  
tl. 50mm  
tl. 150 mm

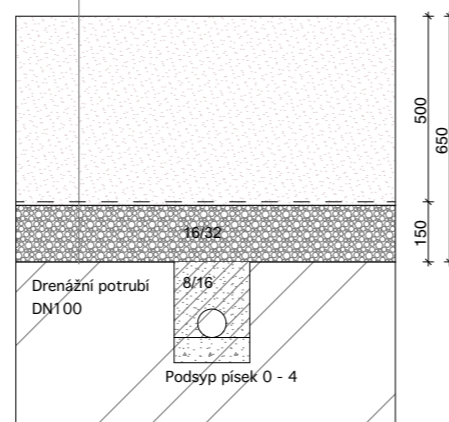
### P2 ATLETIKA - DRÁHA

- Polyuretanový povrch EPDM, nástřik plně probarvený tl.2-3mm
- Pružná podložka tl. 11 mm  
směs černého EPDM granulátu fr. 1-4 mm a pojiva  
atest dle IAAF, FIBA, ČSN EN 14877, DIN 18035-6, EN 14877, ASTM F 2157  
+ odolnost proti hřebům atletických treter
- asfaltový koberec jemnozrný AKJ tl. 40 mm
- asfaltový koberec hrubozrný AKH tl. 50 mm
- kamenivo fr.0-4 tl. 20 mm
- kamenivo fr.16-32 tl. 100 mm
- kamenivo fr.32-63 tl. 150 mm
- Zhutněná zemní pláň  $E_{def,min} = 30\text{Mpa}$



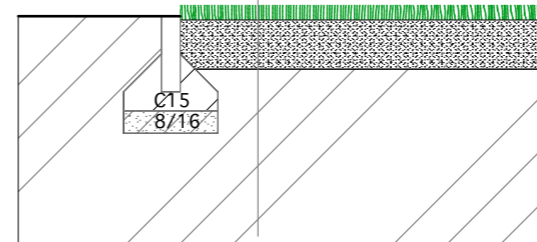
### P5 DOSKOČIŠTĚ

- Písek jemný pro atletické účely tl. 500 mm
- geotextilie tl. 2 mm
- kamenivo fr.16-32 tl. 150 mm
- Zhutněná zemní pláň  $E_{def,2} \text{ min } 45\text{Mpa}$



### P6 VEGETAČNÍ PLOCHY

- Travní koberec výsevem 25g/m2 parkové osivo
- Vegetační vrstva - ornice 80%, písek 0/4 15%, rašelina 5%
- Zhutněná zemní pláň  $E_{def,2} \text{ min } 45\text{Mpa}$



tl.120mm