



Projekční a znalecká kancelář
Ing. Jaroslav Ježek
Chorinova 25, 560 02 Česká Třebová,

Mobil: +420 739 778 591
Tel: +420 465 532 752
E-mail: jezek.nekor@tiscali.cz

místo stavby: k.ú. Česká Třebová s.p.č. 864, 865
investor: Město Česká Třebová, Staré náměstí 78, 56002 Česká Třebová
zak. č.: 13086
stupeň: dokumentace k ohlášení odstranění stavby

Odstranění stavby č.p. 800 a 801, Česká Třebová

Ověřuje se za podmínek rozhodnutí
Ze dne 14. 10. 2015
č.j: 10.133.120.15/VYS/LBA/ 29.6...
Městský úřad Česká Třebová
odbor výstavby

V České Třebové
9. září 2013

vypracoval:
Ing. Jaroslav Ježek





A. Průvodní zpráva

a) identifikace a základní charakteristika odstraňované stavby – dva objekty pro bydlení v k.ú. Česká Třebová s.p.č. 864, 865.

Jedná se o dva rodinné řadové domy – konstrukce i dispozice obou objektů jsou shodné, jen se odlišují u jednoho objektu vestavbou mansardy. Objekty jsou částečně podsklepené se sedlovými střechami a dřevěnými trámovými stropy. Zdivo je cihelné. Střecha je klasická vazbová s krytinou z AC šablon.

údaje o území a o stavebním pozemku, o majetkoprávních vztazích a o zvlášť chráněných zájmech –

Stavba: č.p. 800

Obec: Česká Třebová [580031]

Část obce: Česká Třebová [411370]

Katastrální území: Česká Třebová [621757]

Číslo LV: 10001

Na parcele: st. 864

Typ stavby: budova s číslem popisným

Způsob využití: objekt k bydlení

Vlastníci, jiní oprávnění

Vlastnické právo	Adresa	Podíl
------------------	--------	-------

Město Česká Třebová	Staré náměstí 78, 56002 Česká Třebová	
---------------------	---------------------------------------	--

Způsob ochrany nemovitosti

Nejsou evidovány žádné způsoby ochrany.

Omezení vlastnického práva

Nejsou evidována žádná omezení.

Jiné zápisy

Nejsou evidovány žádné jiné zápisy.

Stavba: č.p. 801

Obec: Česká Třebová [580031]

Část obce: Česká Třebová [411370]

Katastrální území: Česká Třebová [621757]

Číslo LV: 10001

Na parcele: st. 865

Typ stavby: budova s číslem popisným

Způsob využití: objekt k bydlení

Vlastníci, jiní oprávnění

Vlastnické právo	Adresa	Podíl
------------------	--------	-------



Město Česká Třebová Staré náměstí 78, 56002 Česká Třebová

Způsob ochrany nemovitosti

Nejsou evidovány žádné způsoby ochrany.

Omezení vlastnického práva

Nejsou evidována žádná omezení.

Jiné zápisy

Nejsou evidovány žádné jiné zápisy.

- b) splnění požadavků dotčených orgánů - bez požadavků
- c) termín zahájení, doba trvání bouracích prací – bude upřesněn po výběru dodavatele
- d) vliv na okolí stavby - během demolice dojde ke zvýšení prašnosti a hluku

B. Souhrnná technická zpráva

- a) stručný popis stavby a jejích konstrukcí -
jedná se o dvě jednopodlažní stavby pro bydlení, s částečným podsklepením. Konstrukce je provedena z kamenného a cihelného zdiva. Stropy v 1.NP jsou převážně trémové dřevěné s omítnutým podhledem. Střecha je klasická vazbová s krytinou z AC šablon.
- b) výsledky stavebního průzkumu, přítomnost azbestu ve stavbě – byla provedena pouze prohlídka stavby. Objekt je částečně již vyklizený. Na střešní konstrukci se nachází krytina z azbestocementových šablon. Nelze vyloučit i přítomnost např. zadržného AC potrubí.
- c) připojení na technickou infrastrukturu a způsob odpojení – objekt je napojen na přípojky vody, elektro a telefonu, které je nutno odpojit, případně zaslepit. Bližší viz dokladová část s podmínkami jednotlivých správců sítí. Odpojovací body jsou vyznačeny v situaci. Odpojení přípojky je nutno provést oprávněnou firmou.
- d) ochranná a bezpečnostní pásma - stavba se nachází v ochranném pásmu dráhy
- e) zhodnocení kontaminace prostoru stavby látkami škodlivými pro životní prostředí v případě jejich výskytu - není znám výskyt škodlivých látek

C. Situace stavby

Viz výkresová část



D. Dokladová část

- a) stanoviska, posudky a doklady o výsledcích jednání, pořízené při přípravě odstranění stavby – zpracovatel zajistil vyjádření veřejných správců dotčených sítí, které jsou součástí této dokumentace.
- b) fotodokumentace stávajícího stavu stavby.:



Jižní pohled č.p. 800

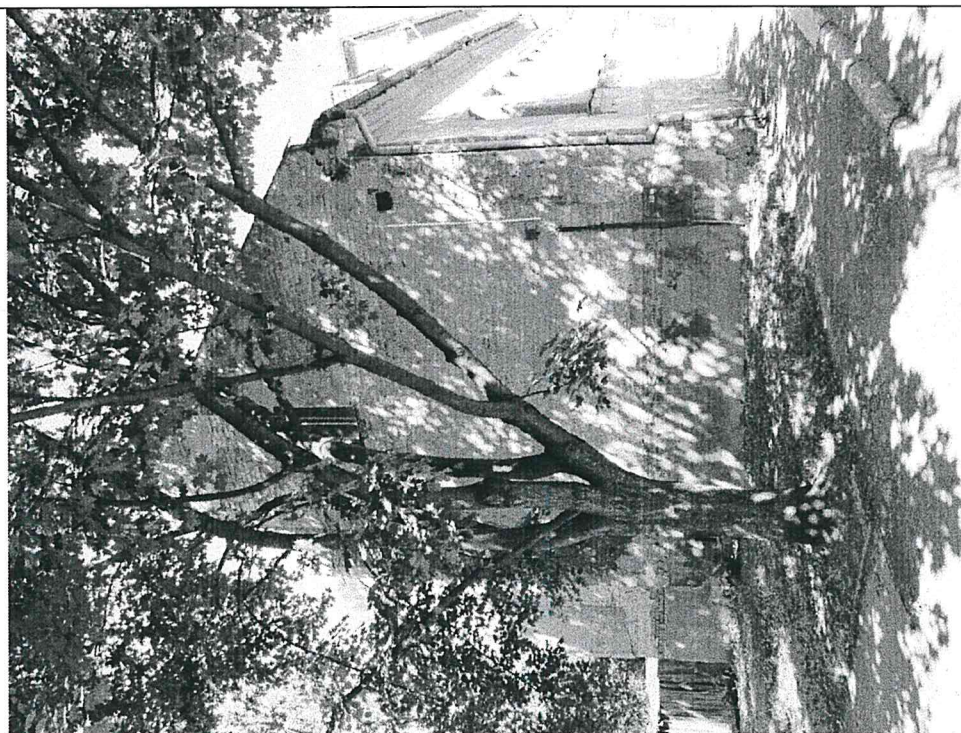


Projekční a znalecká kancelář
Ing. Jaroslav Ježek
Chorinova 25, 560 02 Česká Třebová,

Mobil: +420 739 778 591
Tel: +420 465 532 752
E-mail: jezek.nekor@tiscali.cz



Jižní pohled č.p. 801



Východní pohled, štít č.p.801



Severní pohled č.p.801



Severní pohled č.p. 800



E. Zásady organizace bouracích prací

1. Technická zpráva

- a) stav stavby při předání stavebnímu podnikateli, který bude provádět bourací práce - stavba je vyklizena
- b) obvod a úpravy staveniště, příjezdy a přístupy na staveniště - příjezdy a přístupy jsou stávající, obvod vyznačen ve výkresové části
- c) významné nadzemní a podzemní sítě technické infrastruktury a jejich odpojovací body - vyznačen ve výkresové části
- d) opatření z hlediska bezpečnosti a ochrany zdraví osob-

Neopominutelné legislativní předpisy -

Zákon č. 258/2000 Sb. v platném znění, o ochraně veřejného zdraví (zejm. §37, §38, §39, §40, §41)

Nařízení vlády č. 361/2007 Sb., kterým se stanoví podmínky ochrany zdraví při práci

Zákon č. 262/2006 Sb., zákoník práce v platném znění

Zákon č. 309/2006 Sb., zákon o zajištění dalších podmínek bezpečnosti a ochrany zdraví při práci, v platném znění.

Nařízení vlády č. 101/2005 Sb., o podrobnějších požadavcích na pracoviště a pracovní prostředí ve znění pozdějších předpisů.

Nař. vl. č. 494/2001 Sb., kterým se stanoví způsob evidence, hlášení a zasílání záznamu o úrazu, vzor záznamu o úrazu a okruh orgánů a institucí, kterým se ohlašuje pracovní úraz a zasílá záznam o úrazu.

Nař. vl. č. 495/2001 Sb., kterým se stanoví rozsah a bližší podmínky poskytování osobních ochranných pracovních prostředků, mycích, čisticích a dezinfekčních prostředků.

Směrnice MZ č. 49/1967 Sb., ve znění směrnic MZ č. 17/1970 Sb., o posuzování zdravotní způsobilosti k práci

Vyhláška MZV č. 145/1988 sb., o Úmluvě o závodních zdravotních službách (Úmluva č. 161)

Příloha k nařízení vlády č. 290/1995 Sb., seznam nemocí z povolání

Vyhláška MZ č. 6/2003 Sb., kterou se stanoví hygienické limity chemických, fyzikálních a biologických ukazatelů pro vnitřní prostředí obytných místností některých staveb.

Zákon č. 356/2003 Sb., o chemických látkách a chemických přípravcích a o změně některých zákonů ve znění pozdějších předpisů.

Zákon č. 185/2001 Sb., o odpadech a o změně některých dalších zákonů, ve znění zákona č. 188/2004 Sb.,

Vyhláška MŽP č. 381/2001 Sb., kterou se stanoví Katalog odpadů, Seznam nebezpečných odpadů a seznamy

odpadů a států pro účely vývozu, dovozu a tranzitu odpadů a postup při udělování souhlasu k vývozu, dovozu a tranzitu odpadů, ve znění vyhlášky č. 503/2004 Sb.



Vyhláška MŽP č. 294/2005 Sb., o podmínkách ukládání odpadů na skládky a jejich využívání na povrchu terénu a změně vyhlášky č. 383/2001 Sb., o podrobnostech nakládání s odpady.

Vyhláška MŽP č. 383/2001 Sb., o podrobnostech nakládání s odpady, ve znění vyhlášky č. 41/2005 Sb.

Vyhláška MŽP a MZ č. 376/2001 Sb., o hodnocení nebezpečných vlastností odpadů, ve znění vyhlášky č. 502/2004 Sb.

Pro nakládání s AC šablonami je závazná tato legislativa v souladu s ustanovením § 128 stavebního zákona a odstranit je ze stavby pod dozorem osoby, která má oprávnění pro odborné vedení provádění stavby podle zvláštního právního předpisu. Při nakládání s odpady azbestu a s odpady, které azbest obsahují, je nutné postupovat v souladu s § 35 zákona o odpadech. Při jejich ukládání na skládky je nutné postupovat v souladu s § 7 vyhlášky c. 294/2005 Sb. Uložení odpadu s azbestem na příslušnou skládku je obvyklým způsobem odstranění tohoto druhu odpadu.

Práce s azbestem je nutné ohlašovat nejpozději 30 dní před jejich zahájením místně příslušnému orgánu ochrany veřejného zdraví - tj. krajské hygienické stanici podle § 41 zákona c. 258/2000 Sb.

Náležitosti takového hlášení jsou stanoveny v § 5 vyhlášky c. 432/2003 Sb. Požadavky na ochranu zdraví lidí při nakládání s azbestem, včetně odpadu obsahujících azbest, jsou obsaženy v § 21 nařízení vlády c. 178/2001 Sb. (požadavky na kontrolované pásmo jsou uvedeny v § 17 odst. 7 tohoto nařízení).

Vyhláška č. 394/2006 Sb. stanovuje práce s ojedinelou a krátkodobou expozicí azbestu a postup při určení ojedinelé a krátkodobé expozice těchto prací.

- e) způsob ochrany a vymezení ohroženého prostoru - ohrožený prostor bude ohrazen a vyznačen - viz výkresová část
- f) podmínky pro ochranu životního prostředí při odstraňování stavby - nejsou stanoveny
- g) orientační lhůty bouracích prací a přehled rozhodujících dílčích termínů - 2 měsíce, přesný termín dle uzavřených smluv.
- h) zajištění samostatných přívodů energií pro bourací práce – bez požadavku
- i) nakládání s odpady podle jednotlivých druhů, jmenovitě s nebezpečným odpadem a způsob jeho dopravy, recyklace a uložení (plán nakládání s odpadem) -

Veškerý odpad bude roztríděn. Demolicí vzniknou tyto druhy odpadu:

17 01 01	Beton	Odvoz na skládku, vyrovnání terénu-recyklace
17 02 02	Sklo	Odvoz na skládku, recyklace
17 06 03*	Jiné izolační materiály, které jsou nebo obsahují nebezpečné látky	Odvoz na skládku
17 06 04	Izolační materiály neuvedené pod čísly 17 06 01 a 17 06 03	Odvoz na skládku



17 09 03*	Jiné stavební a demoliční odpady (včetně směsných stavebních a demoličních odpadů) obsahující nebezpečné látky	Odvoz na skládku
17 09 04	Směsné stavební a demoliční odpady neuvedené pod čísly 17 09 01, 17 09 02 a 17 09 03	Odvoz na skládku vyrovnání terénu-recyklace
17 03 01*	Asfaltové směsi obsahující dehet	Odvoz na skládku
17 03 03*	Uhelný dehet a výrobky z dehtu	Odvoz na skládku
17 06 05*	Stavební materiály obsahující azbest	Odvoz na skládku

Odpady označené * jsou kategorizovány jako nebezpečné odpady.

Celkové množství odpadu odhadnuto na 402 t.

2. Technologie bouracích prací

2.1. Technická zpráva

- a) popis konstrukčního systému stavby, příp. popis a hodnocení stavu jejího nosného systému – jedná se o jednopodlažní stavby se stěnovým nosným systémem. Stěny jsou cihelné, v 1.PP částečně kamenné. Stropy pak dřevěné. Střešní konstrukce je dřevěná. Krytinu tvoří AC šablony.
- b) výsledky průzkumu stávajícího stavu bouraných a sousedních staveb - byla provedena pouze obhlídka.
- c) rozměry a jakost materiálů hlavních konstrukčních prvků – objekt na st.p. 864 – 12,5x9 m o výšce 9,5m , objekt na st.p. 865 – 12,5x9,6 m o výšce 9,5m, hlavní konstrukční materiál jsou cihly a dřevo.
- d) upozornění na zvláštní, neobvyklé konstrukce, konstrukční detaily, technologické postupy apod. - jedná se o běžné konstrukce.
- e) technologický postup bouracích prací, které by mohly mít vliv na stabilitu vlastní konstrukce, resp. konstrukce sousedních staveb – objekty jsou v řadové zástavbě, lze použít těžkou techniku se zvýšenou opatrností u štítové stěny ZUŠ.
- f) návrh postupu bouracích prací a vymezení ohroženého prostoru – zvolený způsob demolice - těžkou technikou, dojde ke stržení konstrukcí do půdorysu stavby, pak rozebrání a rozřídění konstrukcí a materiálu s následným odvozem. Při bourání průčelí bude zvětšen ohrožený prostor o přílehlou komunikaci, během stržení zakázán pohyb osob a vozidel po této přílehlé komunikaci.
- g) úpravy zjištěných podzemních prostorů - v okolí stavby nejsou známy podzemní prostory mimo jímky, které budou zasypany.
- h) zásady pro provádění bouracích a podchycovacích prací a zpevňovacích konstrukcí či prostupů - jedná se o jednoduché demoliční práce, které nevyžadují provizorní podchycování či zpevnění



- i) nutné pomocné konstrukce a úpravy z hlediska technologie bouracích prací - nejsou nutné
- j) speciální požadavky na rozsah a obsah dokumentace bouracích prací při zvláštních postupech (např. použití trhacích prací) - práce jsou bez speciálních požadavků
- k) rozsah a způsob odpojení technické infrastruktury a dalších zařízení ve stavbě před zahájením bouracích prací - odpojení bude provedeno v místě vyznačených bodů na situaci obvyklým způsobem, dle pokynů správců sítí.
- l) speciální požadavky z hlediska bezpečnosti a ochrany zdraví při práci. - žádné zvláštní požadavky, mimo běžných nejsou požadovány

2.2. Výkresová část

2.3. Statický, popř. dynamický výpočet

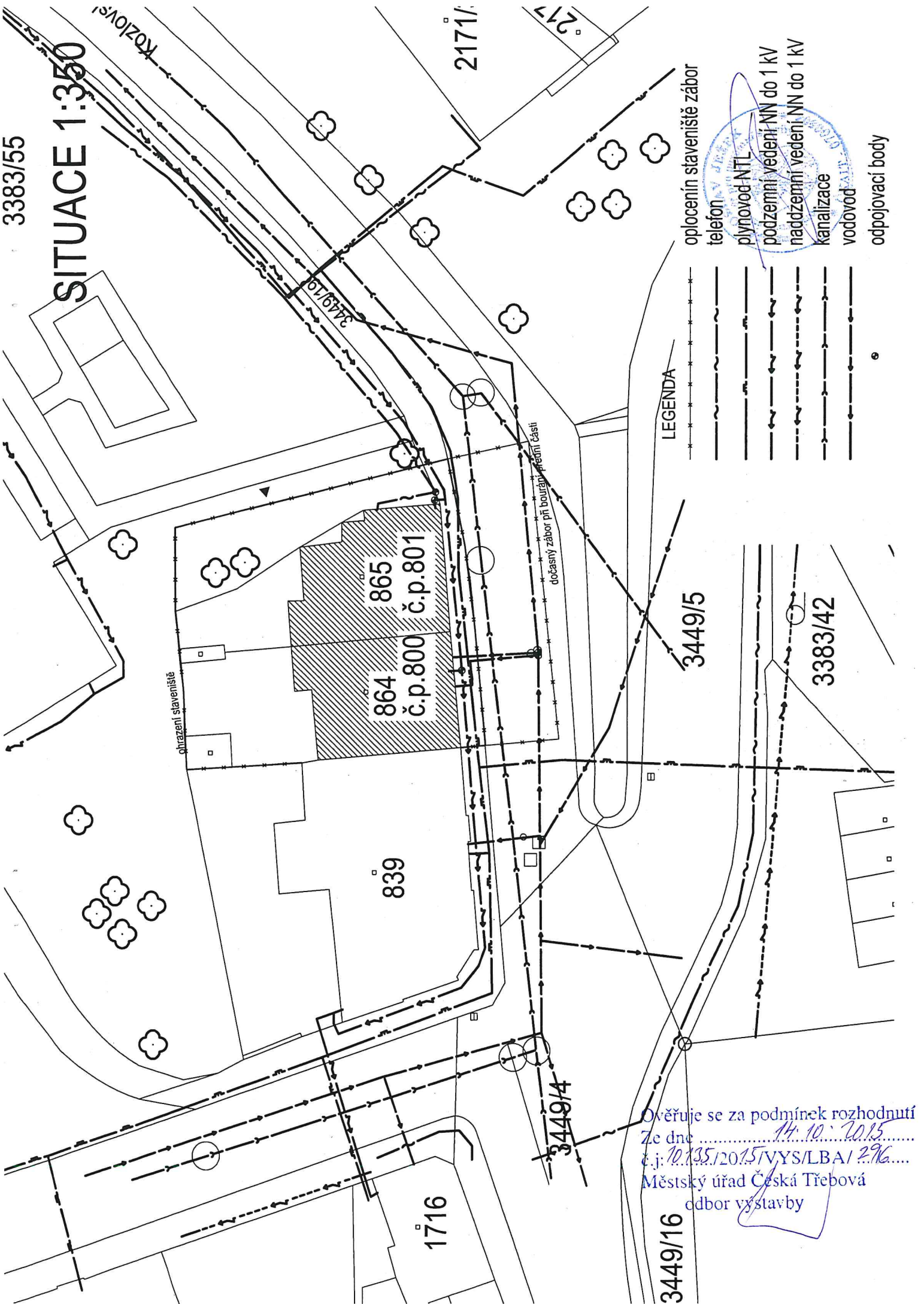
S ohledem na rozsah a druh stavby se nevypracovává.



Projekční a znalecká kancelář
Ing. Jaroslav Ježek
Chorinova 25, 560 02 Česká Třebová,

Mobil: +420 739 778 591
Tel: +420 465 532 752
E-mail: jezek.nekor@tiscali.cz

Příloha 1– výkresová část



3383/55

SITUACE 1:350

Kozlovská

2171/1

217

3449/16

ohrazení staveniště

839

864 č.p.800
865 č.p.801

dočasný zábor při bourání přední části

LEGENDA

- oplocenin staveniště zábor
- telefon
- plynovod-NTL
- podzemní vedení NN do 1 kV
- nadzemní vedení NN do 1 kV
- kanalizace
- vodovod
- odpojovací body

3449/5

3383/42

3449/4

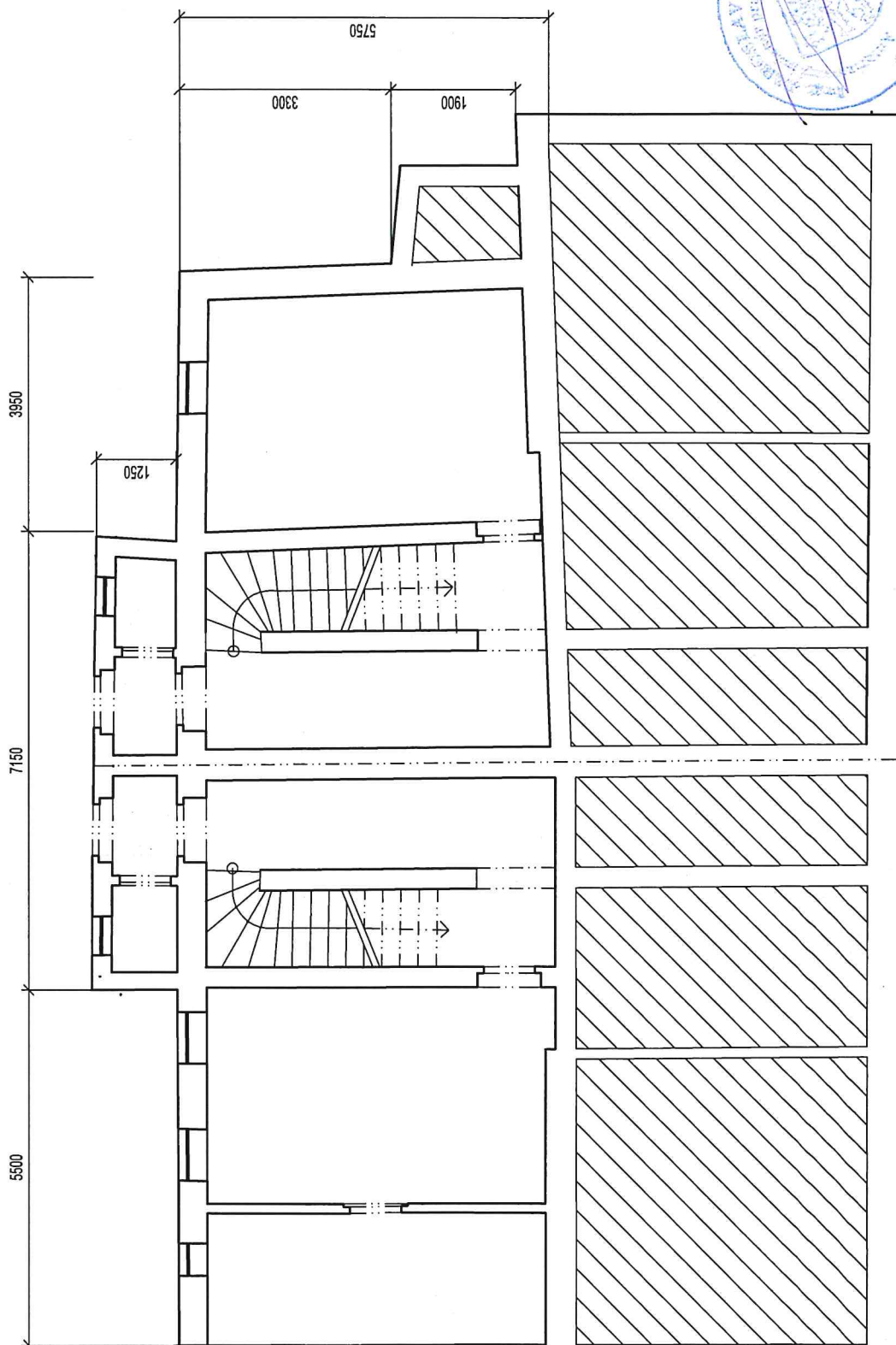
1716

3449/16

Ověřuje se za podmínek rozhodnutí
 Ze dne 14. 10. 2015
 č.j. 10.135/2015/VYS/LBA/2.916
 Městský úřad Česká Třebová
 odbor výstavby

PŮDORYS 1.PP

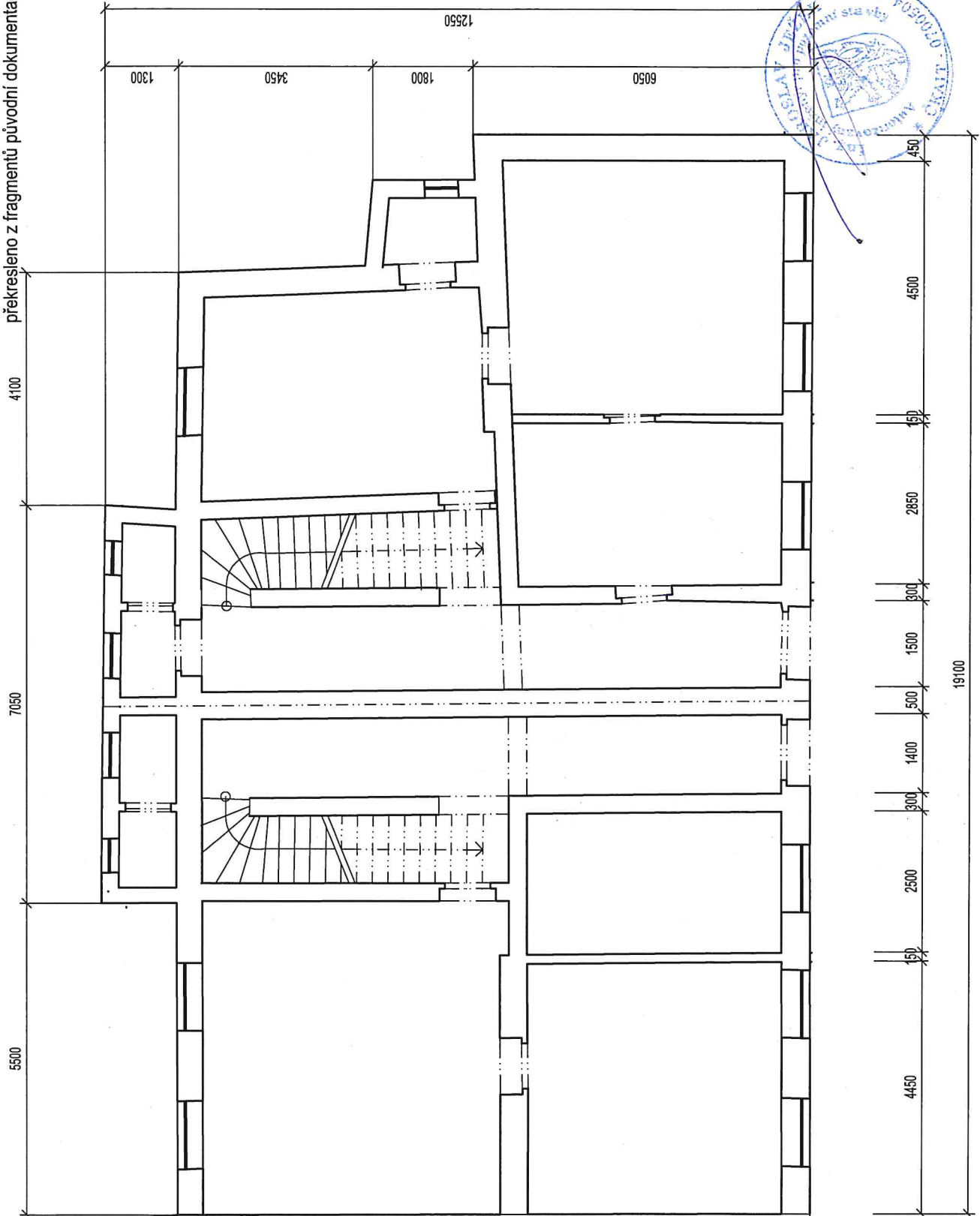
překresleno z fragmentů původní dokumentace



Ověřuje se za podmínek rozhodnutí
Ze dne 14. 10. 2015
č.j.: 10.135/2015/VYS/LBA/ 296...
Městský úřad Česká Třebová
odbor výstavby

PŮDORYS 1.NP

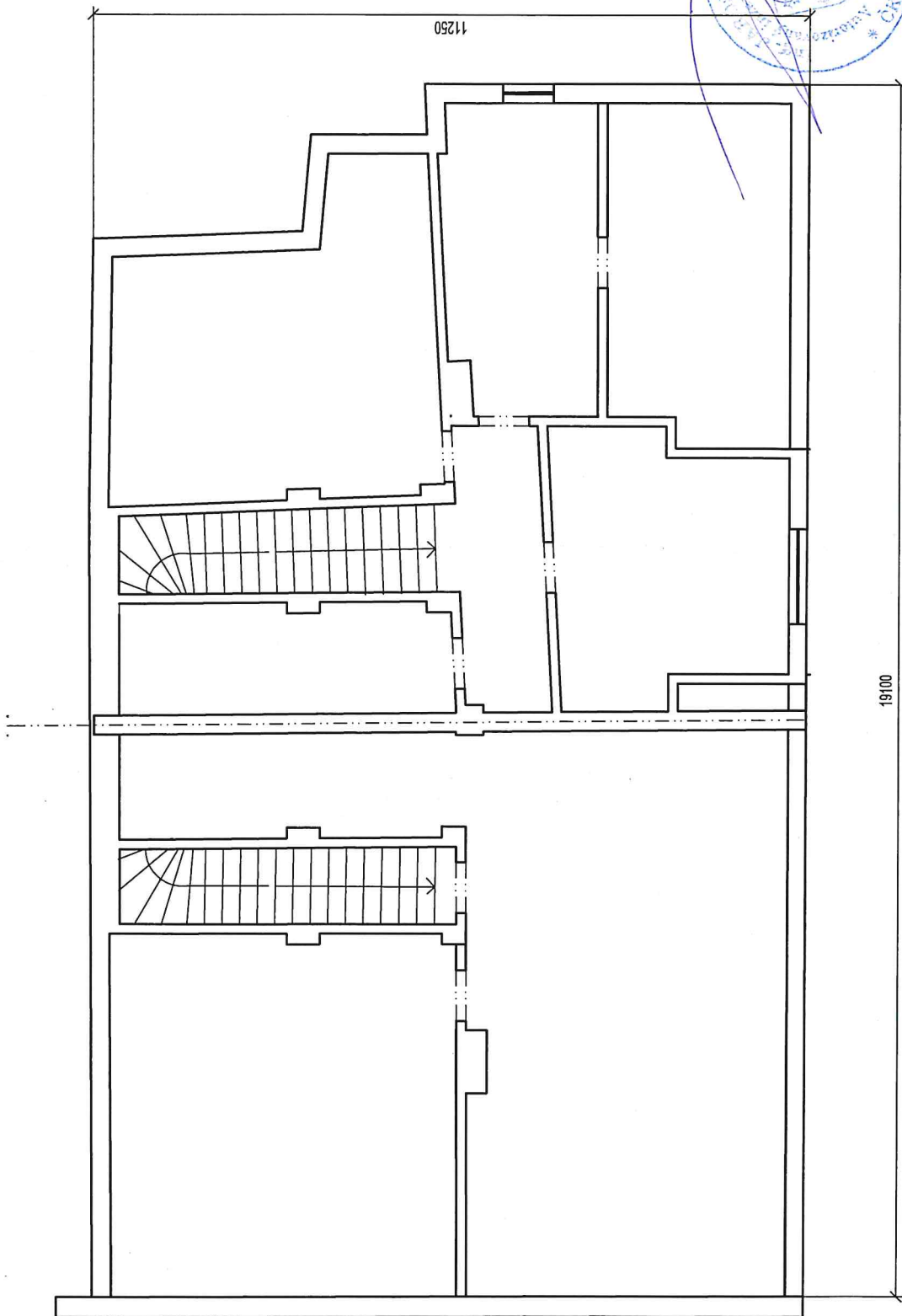
překresleno z fragmentů původní dokumentace



Ověřuje se za podmínek rozhodnutí
Ze dne 14. 10. 2015
č.j. 10.135/2015TVYS/LBA/2916.....
Městský úřad Česká Třebová
odbor výstavby

PŮDORYS PODKROVÍ

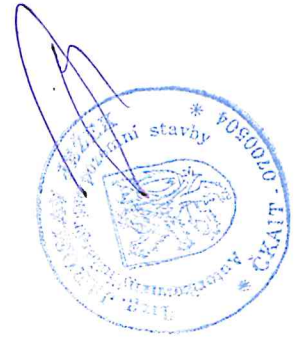
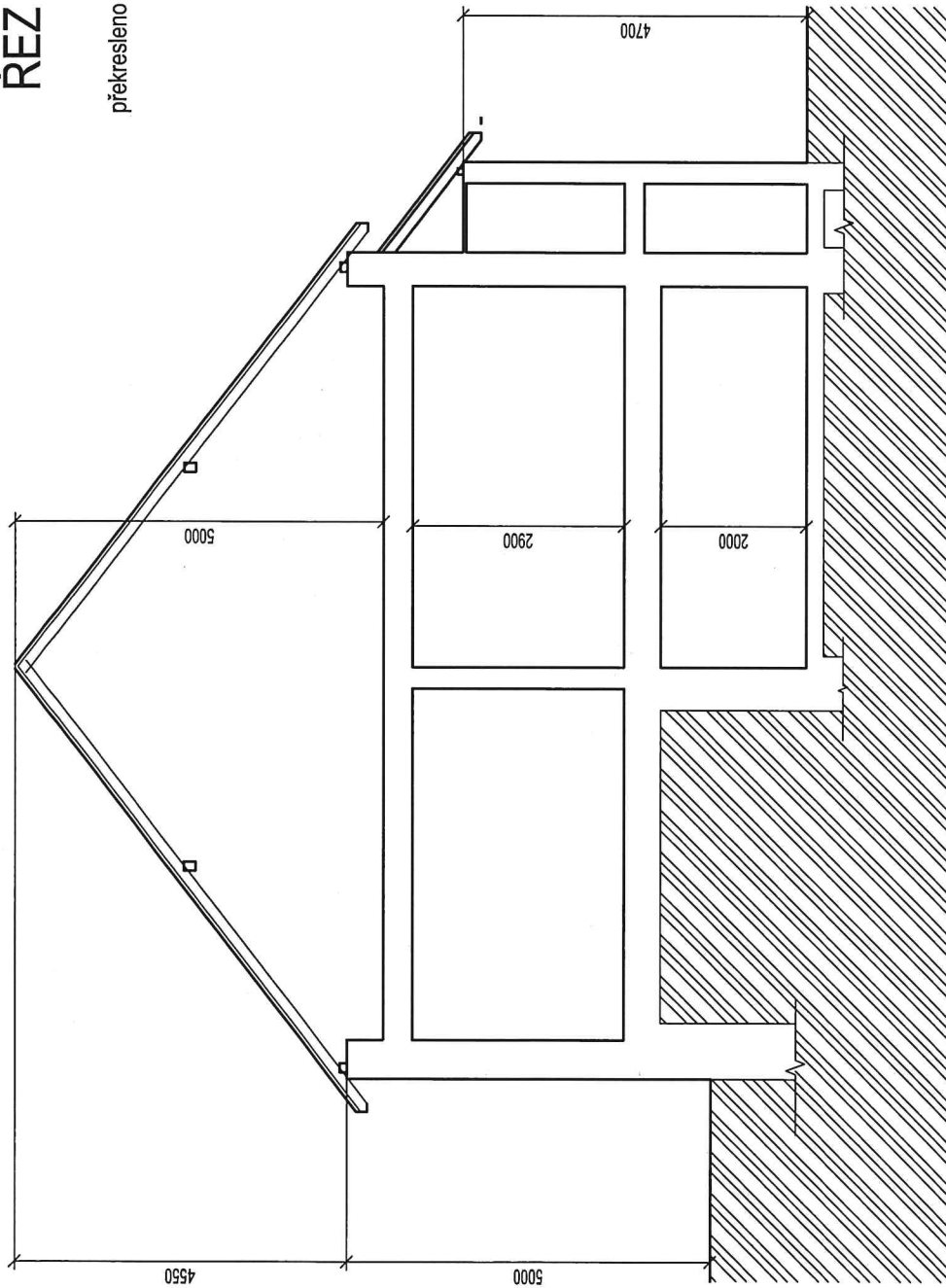
překresleno z fragmentů původní dokumentace



Ověřuje se za podmínek rozhodnutí
Ze dne 14. 10. 2015
č.j. 10.735.120.15/VYSLBA/...
Městský úřad Česká Třebová
odbor výstavby

ŘEZ

překresleno z fragmentů původní dokumentace



Ověřuje se za podmínek rozhodnutí
Ze dne 14. 10. 2015
č.j: 10.135/2015 TVYS/LBA/ 296
Městský úřad Třebová
odbor výstavby