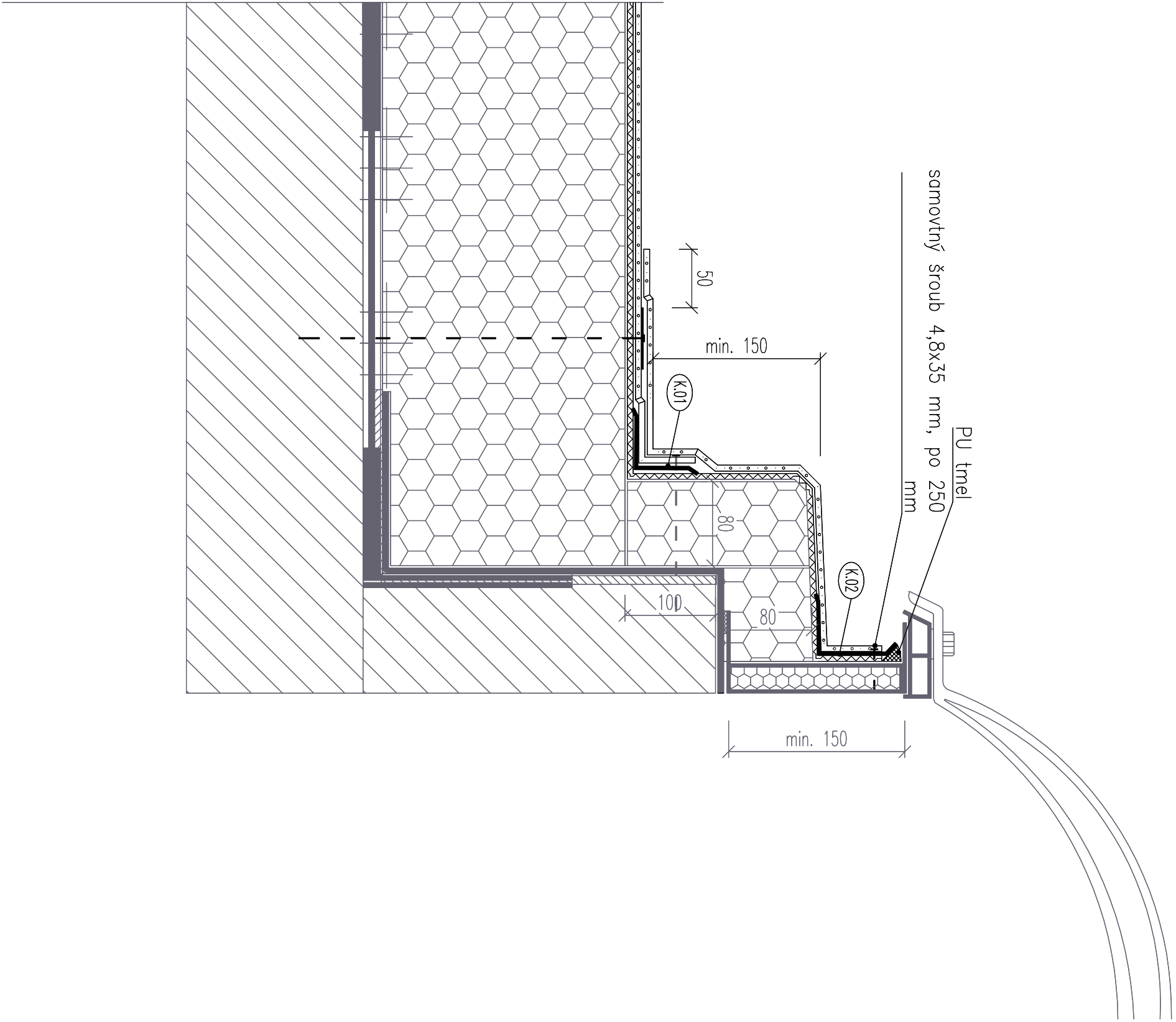
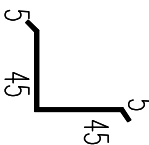


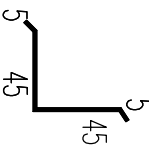
Schéma principu řešení detailu – Ukončení u světlíku



K.01 koutová lišta
z poplastovaného plechu
tl. 0,6 mm, r.š. 100 mm



K.02 koutová lišta
z poplastovaného plechu
tl. 0,6 mm, r.š. xxx mm



POZNÁMKA:
Rozměry klempířských prvků před jejich výrobou přesně oměřit na stavbě.

Při prohlídce stavby nebyla provedena sonda do skladby střechy u střešních světlíků. S ohledem na to, že se jedná o požární otevířenou plochu, je nutné, aby v jeho blízkosti byla provedena skladba s požární odolností Broof T3. Tato technická pomoc řeší pouze obnovu hydroizolační funkce střechy. V rámci realizace opravy střechy však doporučujeme skladbu u světlíků zkontrolovat případně provést její úpravu pro zajištění výše uvedeného požadavku.

<div><div>ATELIER</div><div>DEK</div></div>			
Technická pomoc - obnova hydroizolační funkce střechy Základní škola Nádražní, Nádražní 200, 56002 Česká Třebová			
projektant: DEKPROJEKT s. r. o. Tiskarská 10/257, 108 00 Praha 10 tel: +420 733 168 006 fax: 234 054 291		objednatel: Město Česká Třebová Staré náměstí 78, 560 02 Česká Třebová	
stupeň dokumentace: Technická pomoc		část dokumentace: B - Výkresová část	
obsah výkresu: Detail E - Střešní světlík			
vypracovali: Petr Vencí		zodpovědný projektant:	
kontrolovali: Ing. Jan Janáček		paré:	
formát: A2		číslo výkresu: B08	
datum: květen 2021		č. zakázky: 2021-012856-VP	