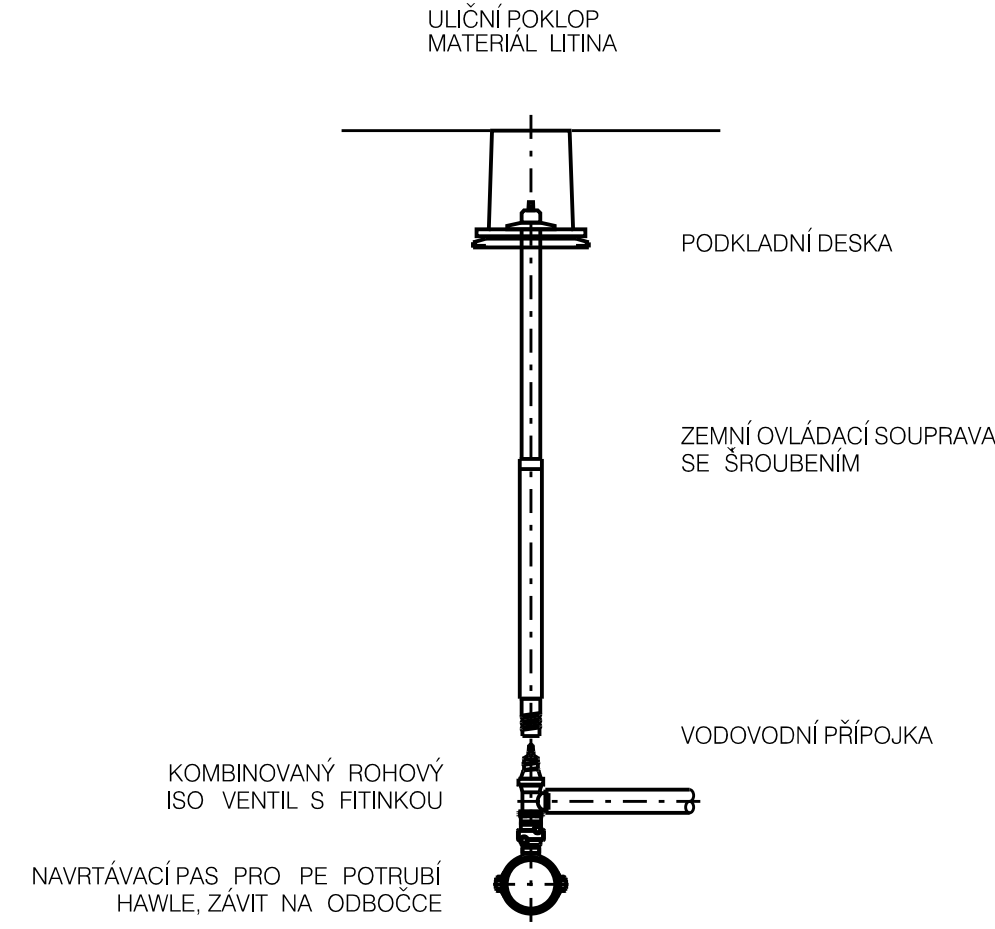
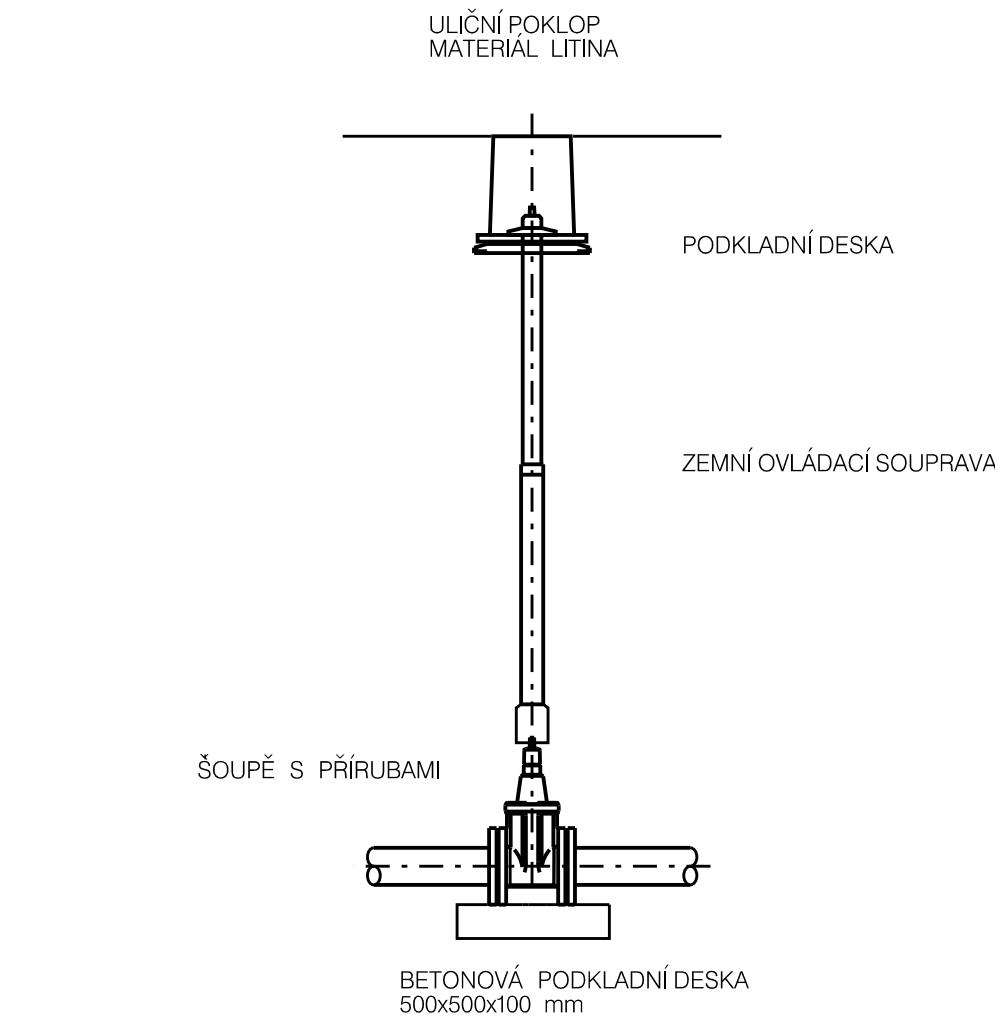


NAPOJENÍ DOMOVNÍ PŘÍPOJKY NA PE POTRUBÍ



SKLADBA ŠOUPĚTE



MATERIÁL – POTRUBÍ:

ROZVÁDĚCÍ VODOVODNÍ ŘÁD, PŘÍPOJKY
VODOVODNÍ TRUBKY RC2 JSOU DVOUVRSTVÉ KOEXTRUDOVANÉ TRUBKY
S VNITŘNÍ ČERNOU VRSTVOU (90% TL STĚNY) A VNĚJŠÍ MODROU VRSTVOU (10% CELKOVÉ TL STĚNY),
KTERÁ SIGNALIZUJE NADMĚRNÉ POŠKOZENÍ STĚNY.
PE 100RC2 PN 16 SDR11 – 16014,6 mm DN130,8 mm – DODÁVKA V TYČÍCH V DÉLCE 6 a 12 m

PROPOJENÍ ŘADŮ

PE 100RC2 PN 16 SDR11 – 11010 mm DN90 mm – DODÁVKA V TYČÍCH V DÉLCE 6 a 12 m A NÁVIN 100 m
PE 100RC2 PN 16 SDR11 – 635,8 mm DN51,4 – DODÁVKA V TYČÍCH V DÉLCE 6 m, NÁVIN 100 m

VODOVODNÍ PŘÍPOJKY:

PE 100RC2 PN 16 SDR11 – 323,0 mm DN26 – DODÁVKA V TYČÍCH V DÉLCE 6 m, NÁVIN 100 m

MATERIÁL – ARMATURY:

ARMATURY – ŠOUPĚ (UZAVÍRAČI PŘÍRUBOVÁ ARMATURA) Z TVÁRNÉ LITINY MĚKCE TĚSNÍČI ŠOUPÁTKO S HLADKÝM
A VOLNÝM PRŮTOKOVÝM KANÁLEM PRO PITNOU VODU, PN 16

MATERIÁL – POKLOPY:

POKLOP PRO ŠOUPATA – ULIČNÍ POKLOP – MATERIÁL LITINA.

MATERIÁL – ZEMNÍ SOUPRAVY:

ZEMNÍ SOUPRAVA PRO RUČNÍ OVLÁDÁNÍ ŠOUPAT – CHRÁNIČKA S INTEGROVANÝM SPOJOVACÍM MECHANISMEM,
JEDNA ZEMNÍ SOUPRAVA PRO VÍCE DIMENZÍ ŠOUPÁTEK.

MATERIÁL – VODOVODNÍ PŘÍPOJKY:

NAVRTÁVACÍ PAS PRO PE POTRUBÍ VNĚJŠÍ PRŮMĚR POTRUBÍ 160 mm.
UZÁVĚR TVOŘÍ MĚKCE TĚSNÍČI ROHOVÝ VENTIL S HYDRAULICKY OPTIMALIZOVANÝM PRŮTOKEM.

MATERIÁL:

ARMATURY, TVAROVKY – VÝROBCE HAWLE
ELEKTROTVAROVKY – NAPŘ. WAWIN EKOPLASTIK...

Výpis materiálu SO - 01 - Rozváděcí vodovodní řád RIE-1		
136	m	PE 100RC2 PN16 SDR11 D160/14,6 DN 130,8 mm
136	m	VODIČ Cu 4 mm2
136	m	VÝSTRAŽNÁ FOLIE
2	ks	Š 50
2	ks	Š 100
4	ks	Š 150
8	ks	ZEMNÍ ZÁKOPOVÁ SOUPRAVA PRO ŠOUPATA
6	ks	ZEMNÍ ZÁKOPOVÁ SOUPRAVA PRO DOMOVNÍ ŠOUPATA
8	ks	ŠOUPÁTKOVÝ POKLOP
6	ks	ŠOUPÁTKOVÝ POKLOP PRO DOMOVNÍ ŠOUPÁTKA
1	ks	T 150/150
2	ks	T 150/50
1	ks	T 150/100
1	ks	FFR 150/100
8	ks	LEMOVÝ NÁKRUŽEK D160
8	ks	OCELOVÁ PŘÍRUBA DN 150
23	ks	ELEKTROTVAROVKA SPOJKA PŘÍMA D160
2	ks	LEMOVÝ NÁKRUŽEK D63
2	ks	OCELOVÁ PŘÍRUBA DN 50
4	ks	ELEKTROTVAROVKA SPOJKA PŘÍMA D63
3	ks	OBLOUK D160/15°
2	ks	OBLOUK D160/30°
3	ks	OBLOUK D160/45°
2	ks	MULTITOLERANČNÍ SPOJKA PŘÍRUBA - HRDLO DN100/100
1	ks	MULTITOLERANČNÍ SPOJKA PŘÍRUBA - HRDLO DN150/150
6	ks	NAVRTÁVACÍ PAS PRO PE POTRUBÍ
6	ks	KOMBINOVANÝ ROHOVÝ ISO VENTIL S FITINKOU D32 mm
12	ks	BETONOVÉ BLOKY
5	ks	INFORMATIVNÍ TABULKA

Odp. projektant:	Ing. M. Popelář	Projektant:	B. Štěpánek, DiS.	M Projekt CZ s.r.o.	
Kraj:	Pardubický	CAD:	MicroStation	17. listopadu 1020	
pMěU:	Česká Třebová	Městský úřad:	Česká Třebová	562 01 Ust nad Orlicí	
Investor:	Vodárenská společnost Česká Třebová s.r.o., Kozlovská 1733, 560 02 Česká Třebová			Formát:	12 /A4
Akce:	ČESKÁ TŘEBOVÁ – OBNOVA VODOVODNÍHO ŘÁDU – SILNICE 1/14 – UL. RIEGEROVA I – ÚSEK UL. SMETANOVA – UL. NA SPLAVĚ K. U. ČESKÉ TŘEBOVÁ			Datum:	03 /21
Obsah:	Kladečské schéma vodovodu			Stupeň:	DPS
				Měřítko:	schéma
				Číslo. zak.:	21_1014
				Číslo:	D.5