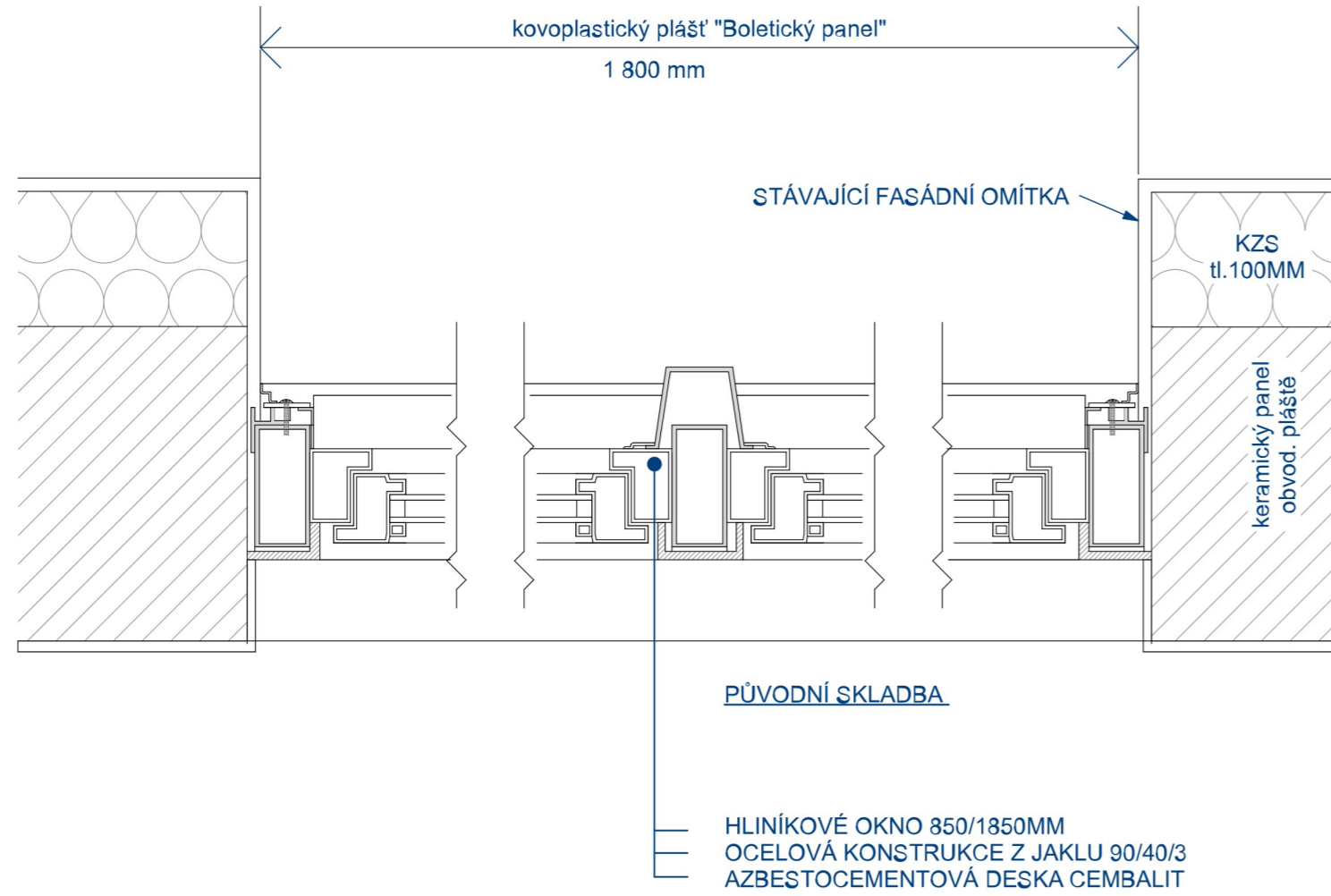
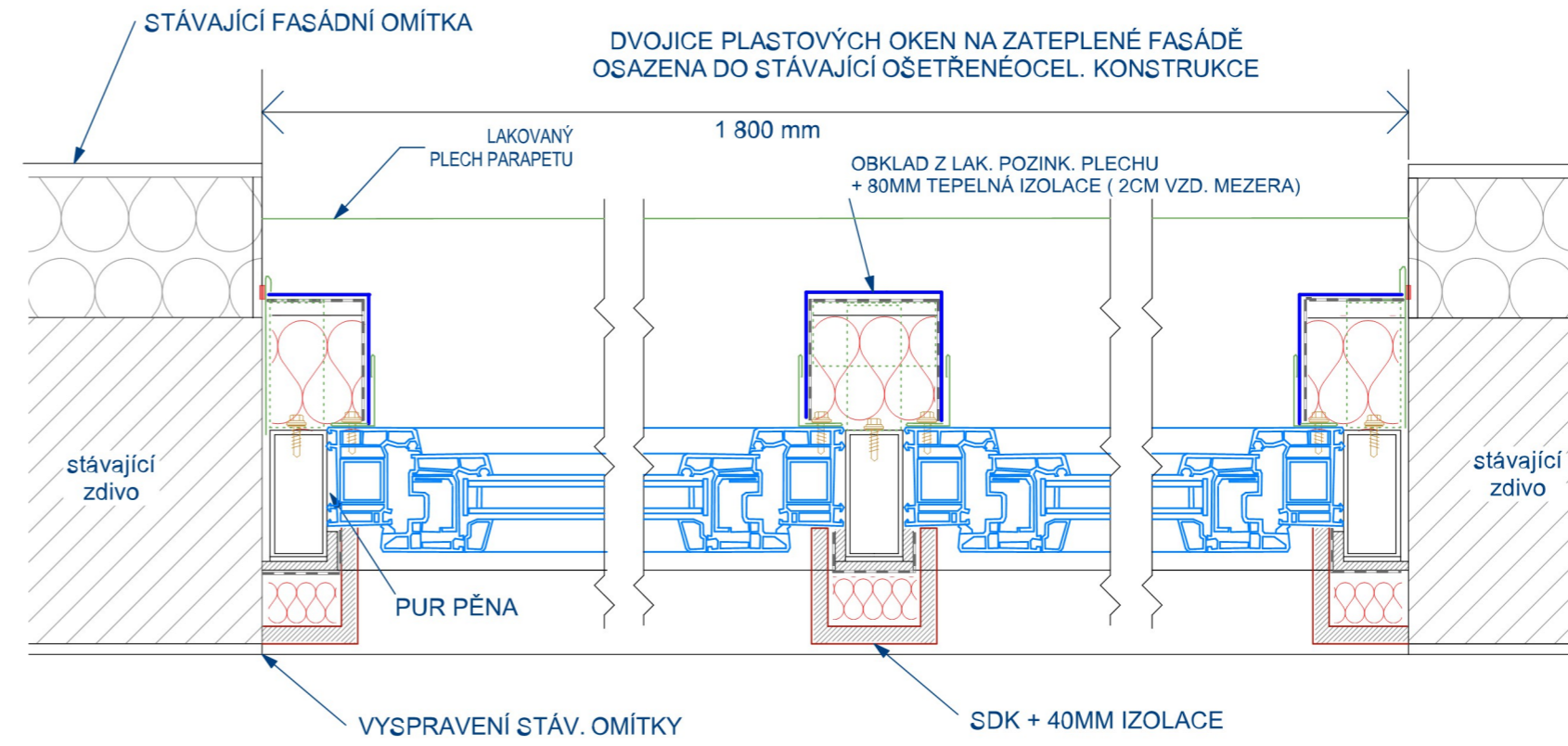


REKONSTRUKCE OBVODOVÉHO PLÁŠTĚ - DETAIL OKNA A DVEŘÍ M 1:5

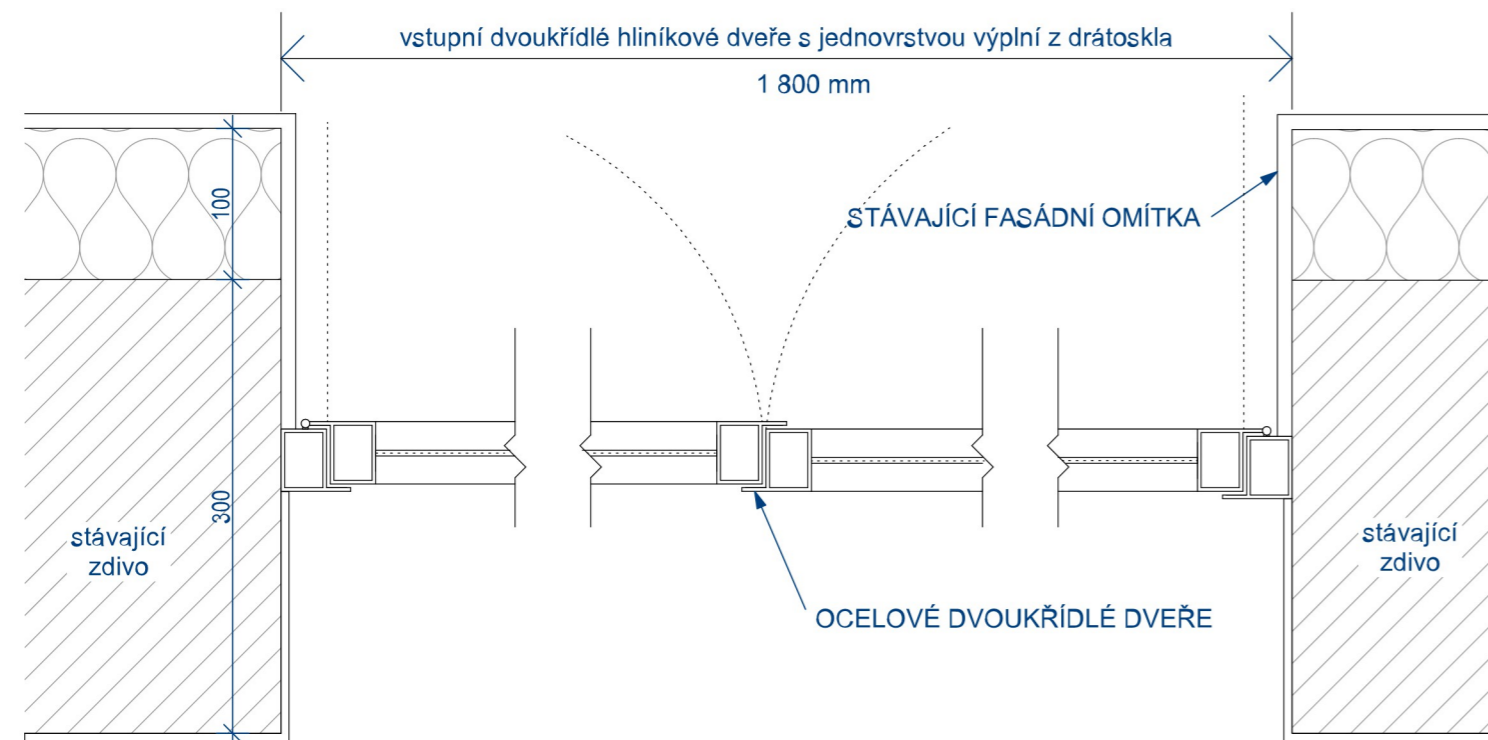
STÁVAJÍCÍ STAV OKNA



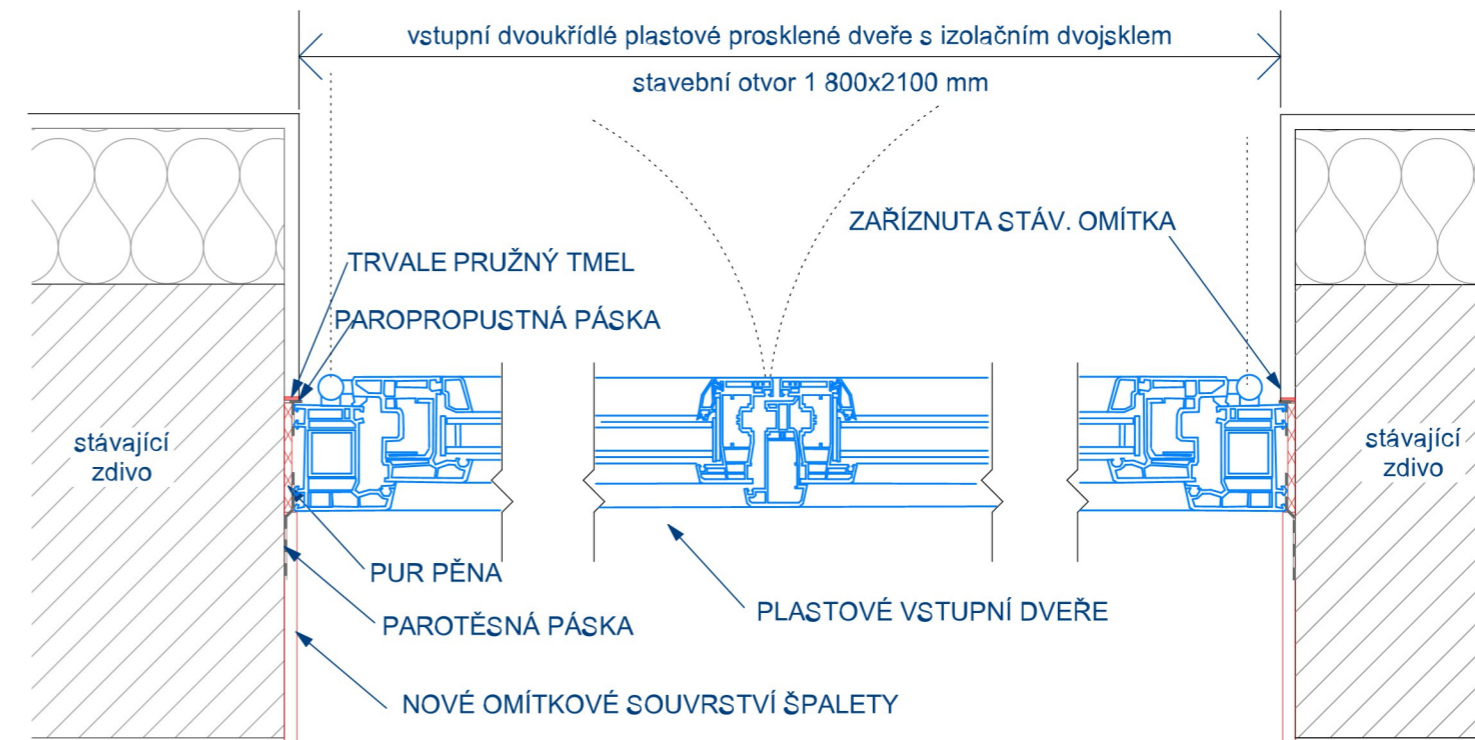
NOVÝ STAV OKNA



STÁVAJÍCÍ STAV DVEŘE

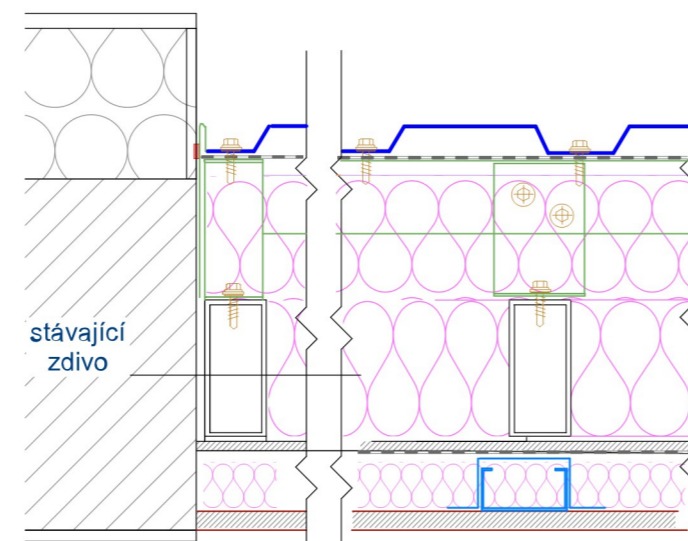


NOVÝ STAV DVEŘE



Technologie provádění rekonstrukce obvodového pláště "Boletického panelu":

Rozebírání bude provedeno z vnější strany. Po mechanické demontáži krycích Al listů bude vyřazena výplň tabule tvrzeného skla a dále stávající tepelná izolace až na desky obsahující azbestová vlákna. Bude provedena kontrola celé ocelové konstrukce Boletického panelu. Z interiérové strany rovněž zůstanou odhaleny desky obsahující azbestová vlákna. Zakázáno je vrtat, řezat či jinak poškozovat stávající azbestocementový deskový materiál. U těchto desek se z interiérové i exteriérové strany provede tzv. enkapsulace. Enkapsulace je proces, při kterém dochází k obalení respirabilních vláken speciálním smáčivým přípravkem, který zabraňuje jejich dalšímu uvolňování a zároveň tato vlákna zapouzdří. Přípravek se bude nanášet nástřikem nízkotlakým stříkacím zařízením HVLP - High Volume Low Pressure (vysoký objem při nízkém tlaku do 0,7 bar) z důvodu eliminace rozvíření prachu a snížení ztrát enkapsulačního materiálu. Na takto připravený podklad budou aplikovány vrstvy sklady z interiérové a exteriérové strany.



NOVÁ SKLADBA ZATEPLENÍ PARAPETNÍ I NADOKENNÍ ČÁSTI

TRAPÉZOVÝ PLECH TR 18
 PLECH LAK. POZINK. ROŠT
 VZDUCH. MEZERA MIN. 20MM
 PAROPROPUSTNÁ FOLIE (NAPŘ. DEK TEN PRO)
 TEPELNÁ IZOLACE 80MM PŘEDSAZENÁ
 TEPELNÁ IZOLACE 80MM MEZI PROFILY
 OČIŠTĚNÁ A NATŘENÁ OCELOVÁ KONSTRUKCE Z JAKLU 90/40/3
 AZBESTOCEMENTOVÁ DESKA CEMBALIT OPATŘENA ENKAPSULAČNÍM NÁSTRÍM
 PAROTĚSNÁ FOLIE (NAPŘ. DEK FOL)
 TEPELNÁ IZOLACE 40MM
 PLECHOVÝ ROŠT
 SÁDKOKARTONOVÁ DESKA TL 12,5MM

STAVBA: STAVEBNÍ ÚPRAVY FASÁDY ZŠ-ÚSTECKÁ Č.P. 598		T&T PROJEKT s.r.o. MILIČOVA 314, 566 01 VYSOKÉ MÝTO IČO: 176 43 597, DIČ: CZ17643597 www.tt-projekt.cz	
STUPEŇ: DOKUMENTACE PRO PROVÁDĚNÍ STAVBY	INVESTOR: MĚSTO ČESKÁ TŘEBOVÁ, STARÉ NÁM. 78, Č.TŘEBOVÁ	DATAUM: 03/2025	ZAK. ČÍSLO: 17/2025
MÍSTO STAVBY: ČESKÁ TŘEBOVÁ	VEDOUcí ZAKÁZKY: ING. PETR ABSOLON	ČÍSLO PARÉ:	
ZODP. PROJEKTANT: ING. PETR ABSOLON	VYPRACOVAL: ING. PETR ABSOLON		
VÝKRES: DETAILY OBVOD. PLÁŠTĚ	PROFESE: D.1.1. - ARCH. STAV.ŘES.	ČÍSLO VÝKRESU: D1.1.3	FORMÁT: 1:5