

SITUACE STÁVAJÍCÍHO STAVU – DÍL 1.
1:500

PŘEHLEDNÁ SITUACE Kladu listů
1:4000

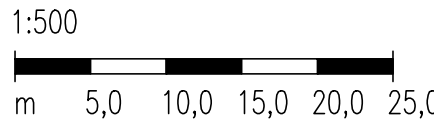
LEGENDA STÁVAJÍCÍ STAV :

- HRANY PLOCH, BUDOV, ROZHRANÍ POVRCHŮ, KULTUR ATD.
- ZAMĚŘENÉ BUDOVY
- HRANICE KATASTRÁLNÍCH OZEMÍ
- OR. ZÁKRES HRANIC POZEMKŮ DLE KN
- ČÍSLO POZEMKŮ DLE KN

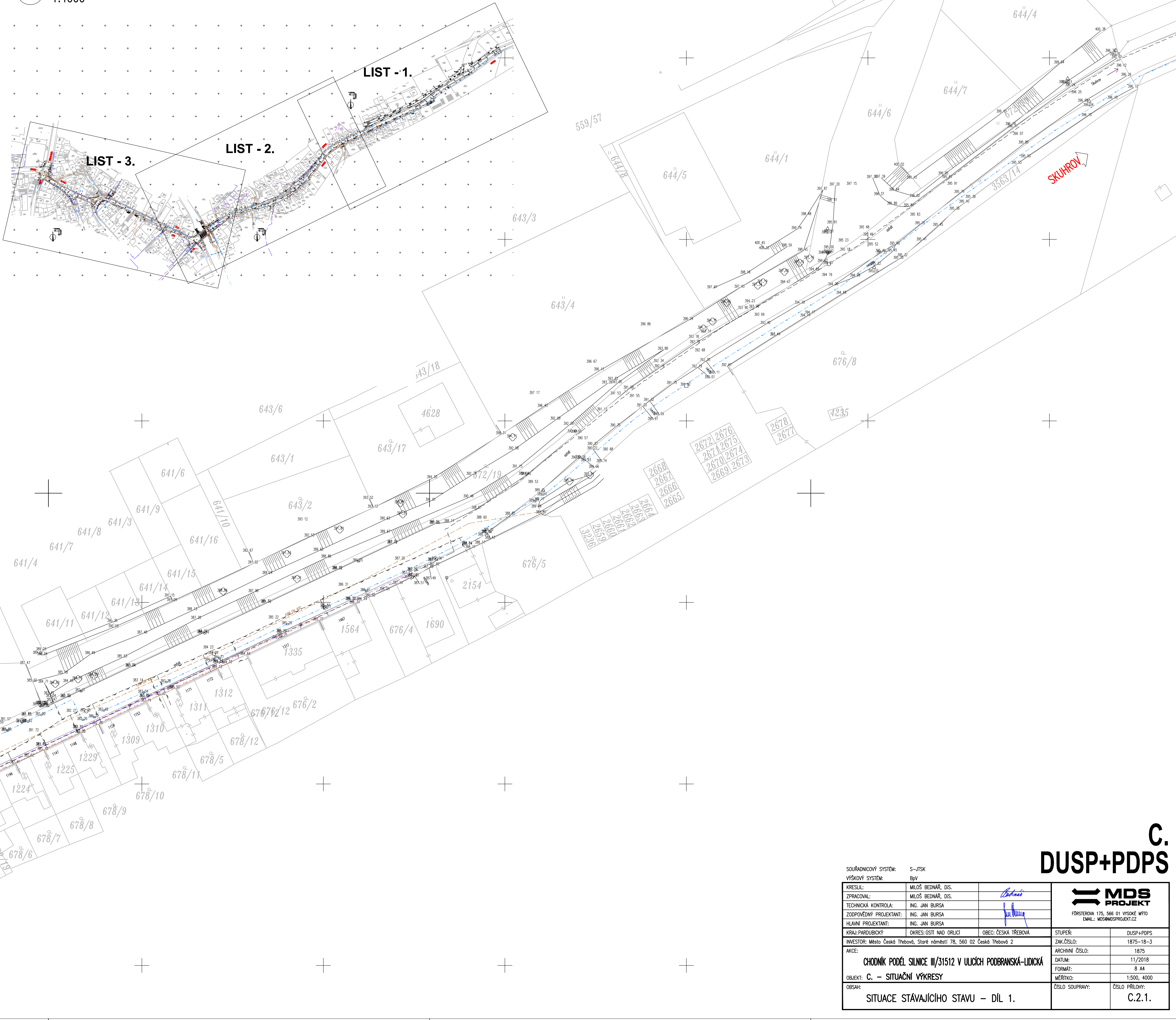
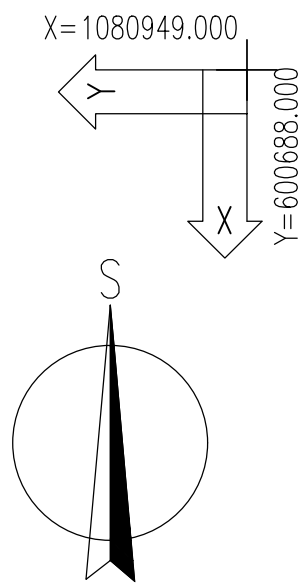
LEGENDA STÁVAJÍCÍCH INŽENÝRSKÝCH SÍTÍ:

- PODZEMNÍ SĐELOVACÍ VEDENÍ – CETIN o.s. – ZAMĚŘENÝ PRŮBĚH METALICKÉHO KABELU
- NADZEMNÍ SĐELOVACÍ VEDENÍ – CETIN o.s.
- PODZEMNÍ SĐELOVACÍ VEDENÍ – CETIN o.s. – NEPROVOZOVANÉ SÍŤE
- PODZEMNÍ SĐELOVACÍ VEDENÍ – CETIN o.s. – NEZAMĚŘENÝ PRŮBĚH METALICKÉHO KABELU
- ELEKTRICKÉ VEDENÍ NN NADZEMNÍ – ČEZ DISTRIBUCE o.s.
- ELEKTRICKÉ VEDENÍ NN PODZEMNÍ – ČEZ DISTRIBUCE o.s.
- PODZEMNÍ SĐELOVACÍ VEDENÍ – KABELOVÁ TELEVIZE CZ s.r.o.
- VODOVOD – ORVOS ČESKÁ TŘEBOVÁ s.r.o.
- JEDNOTNÁ KANALIZACE – ORVOS ČESKÁ TŘEBOVÁ s.r.o.
- DEŠŤOVÁ KANALIZACE
- STL PLYNOVOD – RWE s.r.o.
- ELEKTRICKÉ VEDENÍ VO PODZEMNÍ – Eko BÍ s.r.o.

MĚŘÍTKO:



LIST - 1.



C.
DUSP+PDPS

SOUŘADNICOVÝ SYSTÉM: S-JTSK		VÝŠKOVÝ SYSTÉM: BpV	
KRESLIL:	MILOŠ BEDNÁŘ, DIS.		
ZPRACOVAL:	MILOŠ BEDNÁŘ, DIS.		
TECHNICKÁ KONTROLA:	ING. JAN BURSA		
ZODPOVĚDNÝ PROJEKTANT:	ING. JAN BURSA		
HLAVNÍ PROJEKTANT:	ING. JAN BURSA		
KRAJ: PARDUBICKÝ	OKRES: OSTŘÍ MĚST. ORLICH		
INVESTOR: Město Česká Třebová, Staré náměstí 78, 560 02 Česká Třebová 2	OBEC: ČESKÁ TŘEBOVÁ	STUPEŇ:	DUSP+PDPS
AKCE:	CHODNÍK PODÉL SILNICE III/31512 V ULICÍCH PODBRANSKÁ-LUDICKÁ	ZMČ.ČÍSLO:	1875-18-3
OBJEKT: C. – SITUACNÍ VÝKRESY		ARCHIVNÍ ČÍSLO:	1875
OBSAH:	SITUACE STÁVAJÍCÍHO STAVU – DÍL 1.	FORMÁT:	B A4
		MĚŘÍTKO:	1:500, 4000
		ČÍSLO SOUPRAVY:	ČÍSLO PŘÍLOHY: C.2.1.