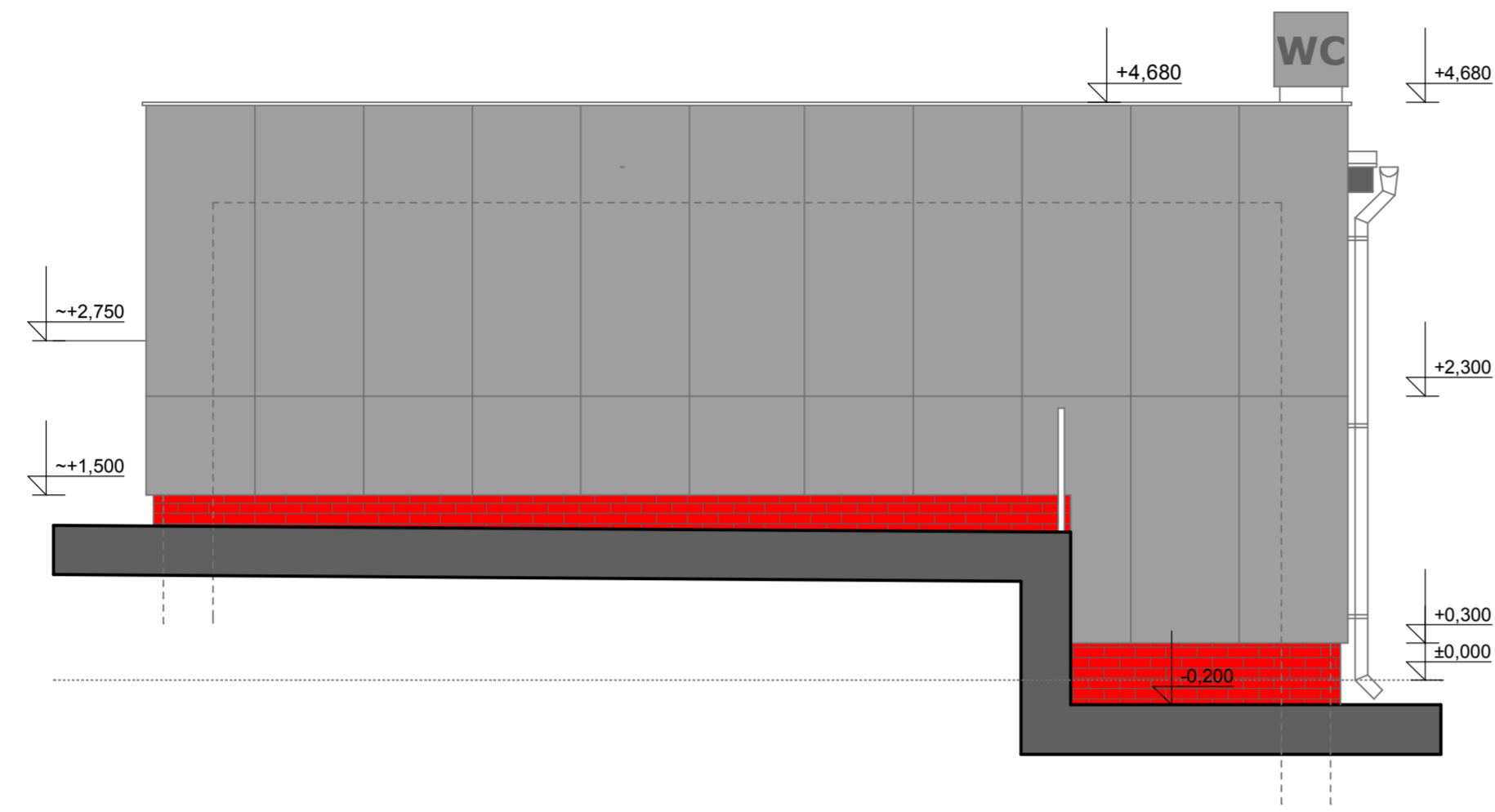
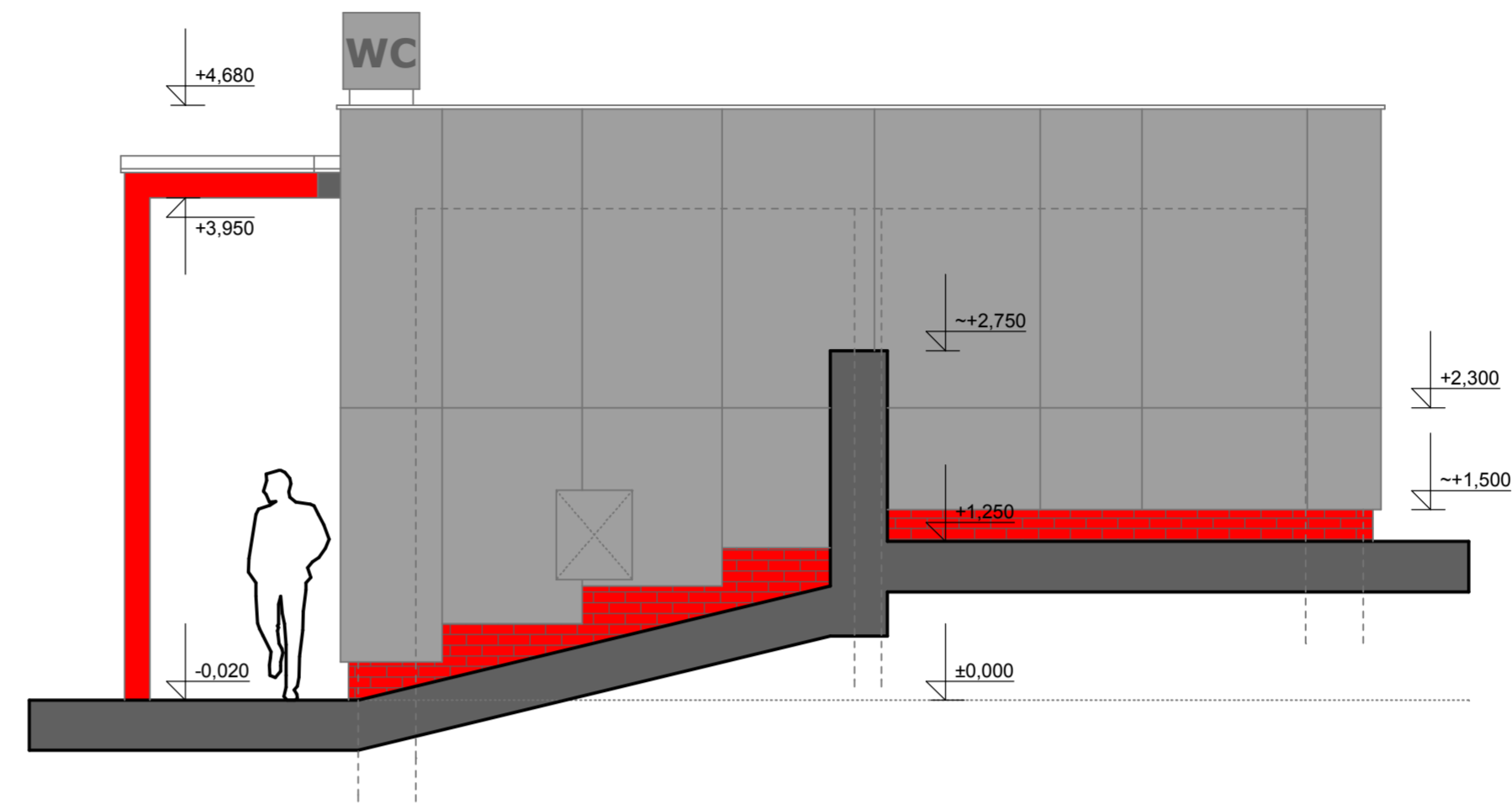


POHLED OD JIHOVÝCHODU



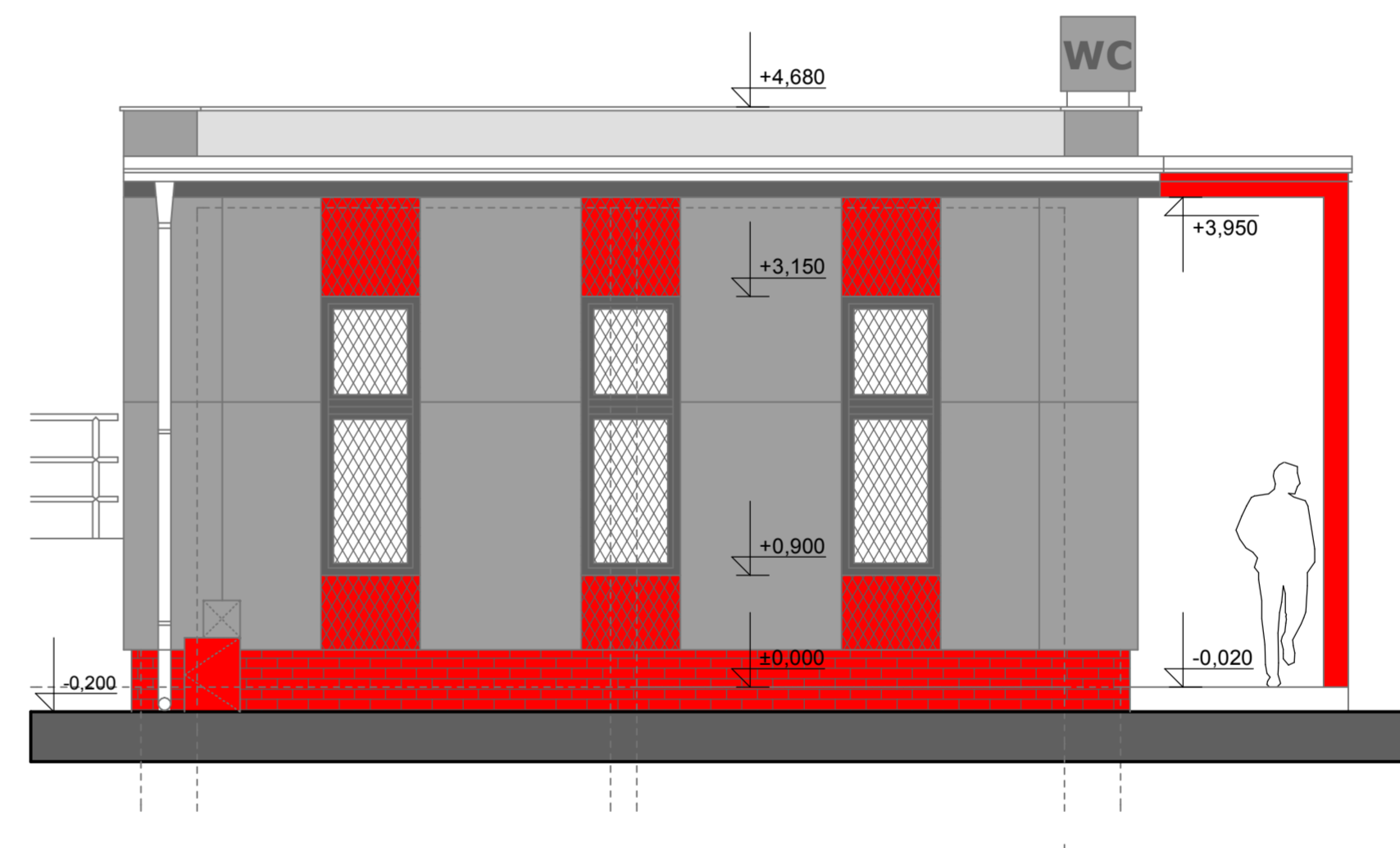
POHLED OD JIHOZÁPADU



POHLED OD SEVEROZÁPADU (UL. NA SPLAVĚ)



POHLED OD SEVEROVÝCHODU



- obkladové desky Funder Max Exterior , červenohnědé, na hliníkovém roštu
- obkladové desky Cembrit Cembonit , šedé, na hliníkovém roštu
- tenkovrstvá stěrková omítka Caparol ve tmavošedém odstínu
- obklad červenohnědými cihelními režnými pásy Klinker
- žárově zinkovaný tahokov v lici obkladových desek, pod tahokovem stěrková omítka Caparol v červenohnědém odstínu

JE-LI V DOKUMENTACI DEFINOVÁN KONKRÉTNÍ VÝROBEK NEBO TECHNOLOGIE, MÁ SE ZA TO, ŽE JE TĚM DEFINOVÁN MINIMÁLNÍ POŽADOVANÝ STANDARD A V NABÍDCE MŮŽE BYT NAHRAZEN I VÝROBKEM NEBO TECHNOLOGIÍ SROVNATELNOU

+0.000 = podlaha 1NP			
Arch. návrh:	Ing. arch. Martin Hájek	ATELIER HÁJEK P. Hanušů 233, 500 02 Hradec Králové 2 tel.: 495 534 537, mobil: 603 310 003 e-mail: m_hajek@volny.cz	
Hlavní projektant:	Ing. arch. Martin Hájek		
Zpracoval:	Ing. Jan Shejbal		
Zodp. projektant:	Ing. Jan Shejbal	 OPTIMA s.r.o. PROJEKTOVÁ, INŽENYRSKÁ A STAVEBNÍ ČINNOST Žitovská 738, 566 01 Vysoká Myšá tel.: 465 423 905, fax: 465 423 935 e-mail: info@optima-vn.cz	
Technická kontrola:	Ing. Bohuslav Shejbal		
Region:	PARDUBICKÝ Pov. úřad: Česká Třebová Obec: Česká Třebová		
Investor:	MĚSTO ČESKÁ TŘEBOVÁ, Staré náměstí 78, 560 02 Česká Třebová 2	Stupeň:	RDS
Akce:	ČESKÁ TŘEBOVÁ, ULICE NA SPLAVĚ VESTAVBA VEŘEJNÝCH ZÁCHODŮ	Zak. č.:	3516-12-3
Objekt:		Arch. č.:	2943
Obsah:	ARCHITEKTONICKÉ POHLEDY	Datum:	10/2012
		Formát:	6x4
		Měř.:	1:50
		Číslo příl. výkresu:	F.1.7
		Kóty: mm	